

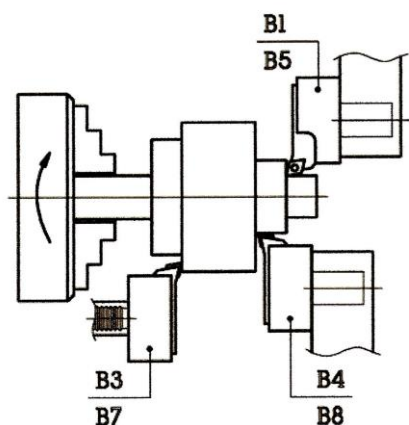


714 Route de Plessy
74300 THYEZ FRANCE
Tel : 0033 450 960 920
E-mail : info@crylax.com

[HTTP://WWW.CRYLAX.COM](http://www.crylax.com)

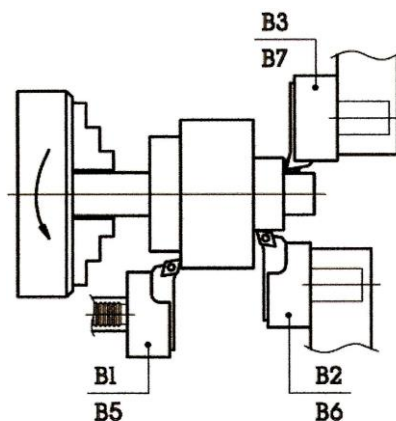
VDI-2020

Porte-outils radiaux – Rotation horaire de broche



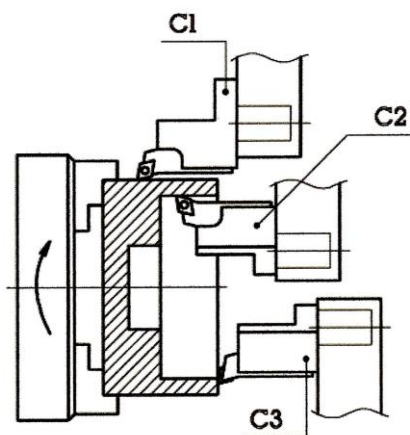
Radial toolholders – Clockwise spindle rotation

Porte-outils radiaux – Rotation anti-horaire de broche



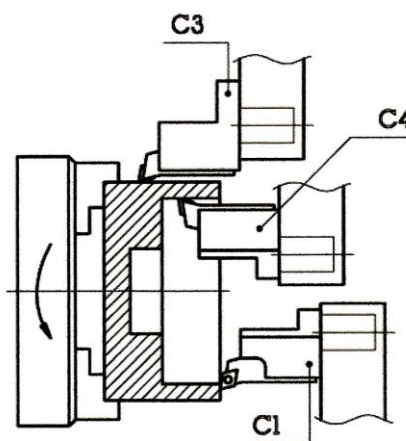
Radial toolholders – Counterclockwise spindle rotation

Porte-outils axiaux – Rotation horaire de broche



Axial toolholders – Clockwise spindle rotation

Porte-outils axiaux – Rotation anti-horaire de broche



Axial toolholders – Counterclockwise spindle rotation

Porte-outils - Toolholders
VDI 3425-2 - DIN 69880

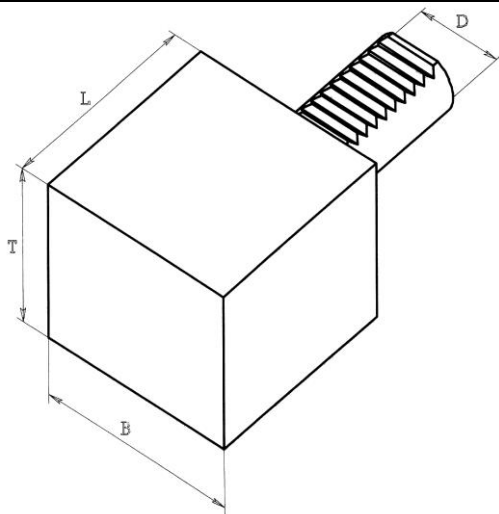
Type	Sommaire - Summary		Page
A1-A2	Ebauches	Blanks	<u>03</u>
B1	Radial court à droite	Radial toolholder - Short right	<u>04</u>
B2	Radial court à gauche	Radial toolholder - Short left	<u>04</u>
B3	Radial renversé court à droite	Radial toolholder - Short right reversed	<u>05</u>
B4	Radial renversé court à gauche	Radial toolholder - Short left reversed	<u>05</u>
B5	Radial long à droite	Radial toolholder - Long right	<u>06</u>
B6	Radial long à gauche	Radial toolholder - Long left	<u>06</u>
B7	Radial renversé long à droite	Radial toolholder - Long right reversed	<u>07</u>
B8	Renversé Gauche long	Radial toolholder - Long left reversed	<u>07</u>
C1	Axial à droite	Axial toolholder - Right	<u>08</u>
C2	Axial à gauche	Axial toolholder - Left	<u>08</u>
C3	Axial à droite renversé	Axial toolholder – Right reversed	<u>09</u>
C3	Special pour tours Index* Axial renversé droite	Special for Index* machines Axial right reversed	<u>11</u>
C4	Axial à gauche renversé	Axial toolholder – Left reversed	<u>09</u>
D1	Multiple à droite	Multi seats toolholder - Right	<u>10</u>
D2	Multiple à gauche	Multi seats toolholder - Left	<u>10</u>
E1	Weldon DIN 1835 – Arrosage interne	Weldon DIN 1835 – Inner coolant	<u>11</u>
E2	Porte barreaux Arrosage interne et externe	Boring bar holder Inner and outer coolant	<u>12</u>
E4	Porte-pinces ERC - DIN 6499/B	Collet spindle holder – ERC DIN 6499/B	<u>13</u>
F1	Pour cône morse	Toolholder for morse taper	<u>13</u>
K3	PORTE ALESOIRS FLOTTANTS	FLOATING REAMER HOLDERS	<u>15</u>
M1	PORTE-TARAUDS A EXTRACTION ET COMPRESSION	EXTRACTION AND COMPRESSION TAP HOLDERS	<u>16</u>
R2	Appareils à brocher	Broaching toolholders	<u>14</u>
	Broches	Broaches	<u>18 - 19</u>
S3	Butées tournantes à compression	ROTATING STOP SHOCK ABSORBERS	<u>17</u>
V3	Contre pointes à compression	REVOLVING TAILSTOCKS with compression	<u>14</u>
Y1	Porte-filières A extraction et compression	Extraction and compression Die holders	<u>16</u>
	Capsules de porte-filières	Die holder caps	<u>19</u>
Z2	Bouchons de protection	Blanking plugs	<u>17</u>
	Noix de blocage VDI	VDI interlocking bushes	<u>17</u>
	Conditions de vente	Sales conditions (in french only)	<u>20</u>

*Les marques ne sont citées qu'à titre informatif et demeurent la propriété de leurs dépositaires.

VDI 3425-2 DIN 69880

FORME A1 – Ebauches

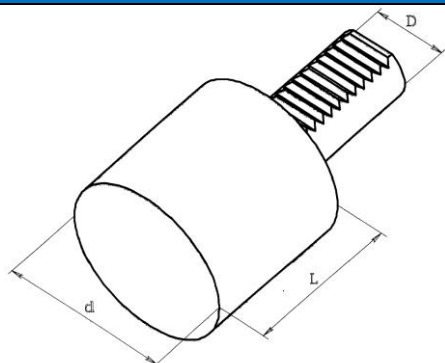
FORM A1 – Blank toolholders



Code	D	B	T	L
9A1.16.44	16	78	44	44
9A1.20.65	20	100	60	65
9A1.25.75	25	100	60	75
9A1.30.85	30	130	76	85
9A1.40.100	40	151	96	100
9A1.50.125	50	160	120	125
9A1.60.160	60	165	125	160

FORM A2 – Ebauches

FORM A2 - Blank toolholders



Code	D	d	L
9A2.16.60	16	40	60
9A2.20.70	20	50	70
9A2.25.80	25	58	80
9A2.30.100	30	68	100
9A2.30.240	30	68	240
9A2.40.120	40	83	120
9A2.50.135	50	98	135
9A2.60.150	60	123	150

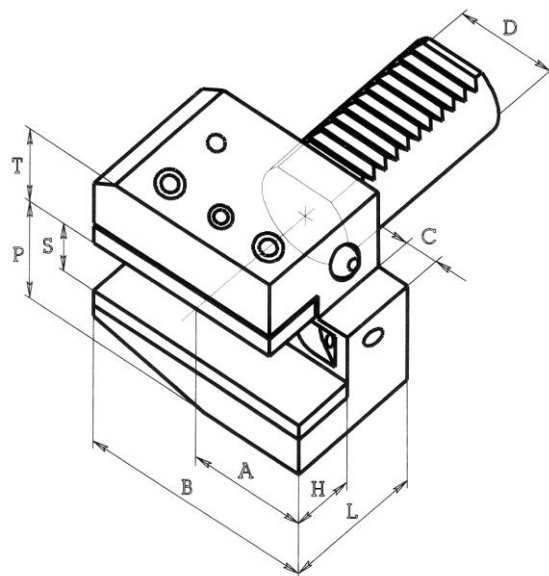
VDI3425-2 DIN 69880

FORME B1 – Radial court à droite

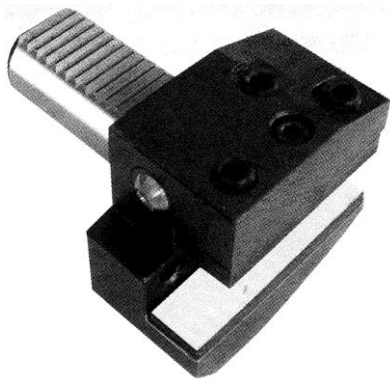


Code	D	S	P	T	L	H	A	B	C
9B1.16.12	16	12-10	22	20	24	11	23	42	5
9B1.16.12L	16	12-10	22	20	34	11	23	42	5
9B1.20.16	20	16-12	30	25	30	14	30	55	7
9B1.20.16L	20	16-12	30	25	40	14	30	55	7
9B1.25.16	25	16-12	30	25	30	14	30	55	7
9B1.25.16L	25	16-12	30	25	40	14	30	55	7
9B1.30.20	30	20-16	38	28	40	18	35	70	10
9B1.30.20L	30	20-16	38	28	60	18	35	70	10
9B1.40.25	40	25-20	48	32	44	22	42	85	12
9B1.50.32	50	32-25	60	35	55	25	50	100	16
9B1.60.32	60	32-25	62,5	42,5	60	30	62,5	125	16

FORM B1 – Radial toolholder - Short right

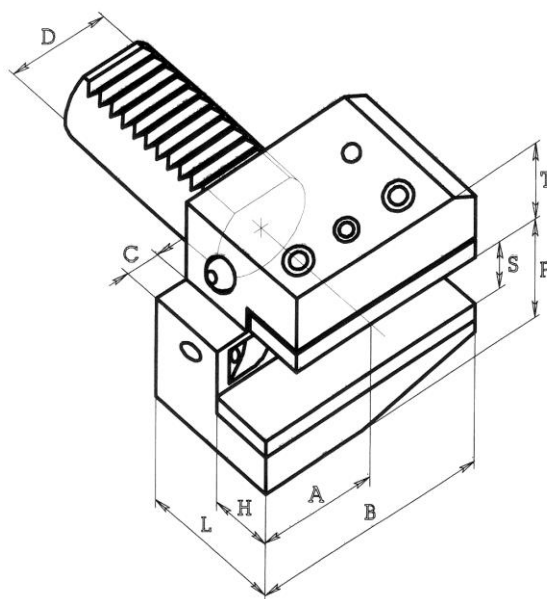


FORME B2 – Radial court à gauche



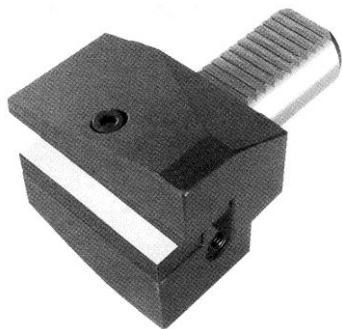
Code	D	S	P	T	L	H	A	B	C
9B2.16.12	16	12-10	22	20	24	11	23	42	5
9B2.16.12L	16	12-10	22	20	34	11	23	42	5
9B2.20.16	20	16-12	30	25	30	14	30	55	7
9B2.20.16L	20	16-12	30	25	40	14	30	55	7
9B2.25.16	25	16-12	30	25	30	14	30	55	7
9B2.25.16L	25	16-12	30	25	40	14	30	55	7
9B2.30.20	30	20-16	38	28	40	18	35	70	10
9B2.30.20L	30	20-16	38	28	60	18	35	70	10
9B2.40.25	40	25-20	48	32	44	22	42	85	12
9B2.50.32	50	32-25	60	35	55	25	50	100	16
9B2.60.32	60	32-25	62,5	42,5	60	30	62,5	125	16

FORM B2 – Radial toolholder - Short left



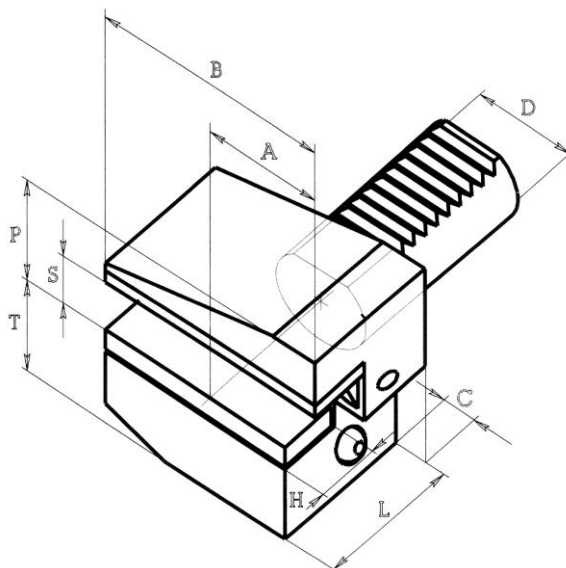
VDI3425-2 DIN 69880

FORME B3 – Radial renversé court à droite

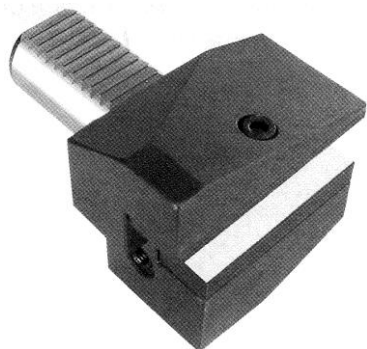


Code	D	S	P	T	L	H	A	B	C
9B3.16.12	12	12-10	22	20	24	11	23	42	5
9B3.16.12L	12	12-10	22	20	34	11	23	42	5
9B3.20.16	20	16-12	30	25	30	14	30	55	7
9B3.20.16L	20	16-12	30	25	40	14	30	55	7
9B3.25.16	25	16-12	30	25	30	14	30	55	7
9B3.25.16L	25	16-12	30	25	40	14	30	55	7
9B3.30.20	30	20-16	38	28	40	18	35	70	10
9B3.30.20L	30	20-16	38	28	60	18	35	70	10
9B3.40.25	40	25-20	48	32	44	22	42	85	12
9B3.50.32	50	32-25	60	50	55	25	50	100	16
9B3.60.32	60	32-25	62,5	62,5	60	30	62,5	125	16

FORM B3 – Radial toolholder - Short right reversed

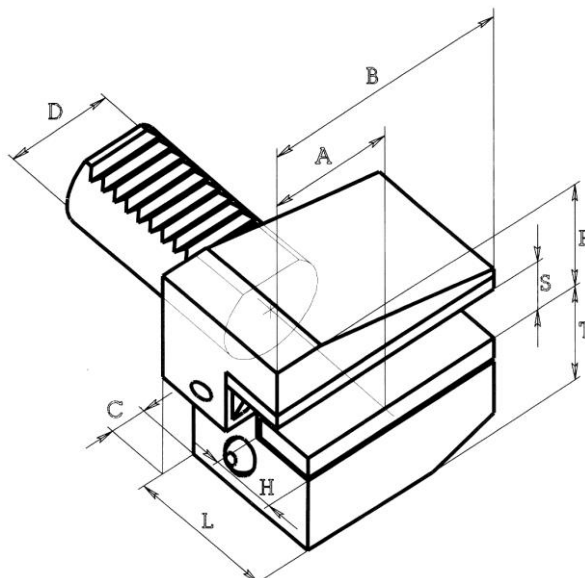


FORM B4 – Radial renversé court à gauche



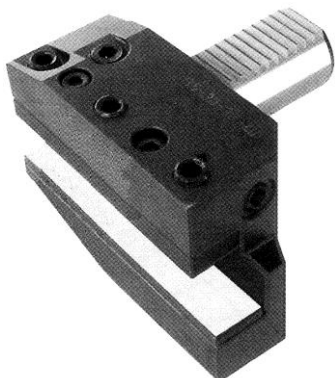
Code	D	S	P	T	L	H	A	B	C
9B4.16.12	16	12-10	22	20	24	11	23	42	5
9B4.16.12L	16	12-10	22	20	34	11	23	42	5
9B4.20.16	20	16-12	30	25	30	14	30	55	7
9B4.20.16L	20	16-12	30	25	40	14	30	55	7
9B4.25.16	25	16-12	30	25	30	14	30	55	7
9B4.25.16L	25	16-12	30	25	40	14	30	55	7
9B4.30.20	30	20-16	38	28	40	18	35	70	10
9B4.30.20L	30	20-16	38	28	60	18	35	70	10
9B4.40.25	40	25-20	48	32	44	22	42	85	12
9B4.50.32	50	32-25	60	50	55	25	50	100	16
9B4.60.32	60	32-25	62,5	62,5	60	30	62,5	125	16

FORM B4 – Radial toolholder - Short left reversed



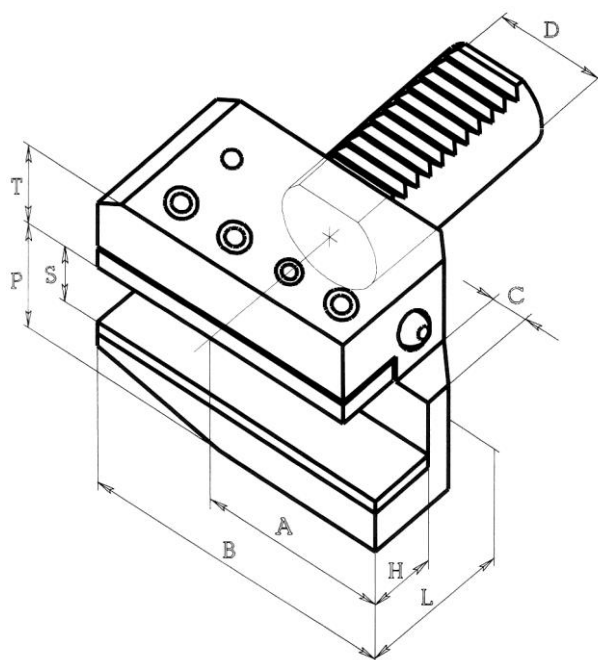
VDI 3425-2 DIN 69880

FORME B5 – Radial long à droite



Code	D	S	P	T	L	H	A	B	C
9B5.16.12	16	12-10	22	20	24	11	39	58	5
9B5.16.12L	16	12-10	22	20	34	11	39	58	5
9B5.20.16	20	16-12	30	25	30	14	50	75	7
9B5.20.16L	20	16-12	30	25	40	14	50	75	7
9B5.25.16	25	16-12	30	25	30	14	50	75	7
9B5.25.16L	25	16-12	30	25	40	14	50	75	7
9B5.30.20	30	20-16	38	28	40	18	65	100	10
9B5.30.20L	30	20-16	38	28	60	18	65	100	10
9B5.40.25	40	25-20	48	32	44	22	75	118	12
9B5.50.32	50	32-25	60	35	55	25	80	130	16
9B5.60.32	60	32-25	62,5	42,5	60	30	82,5	145	16

FORM B5 – Radial toolholder - Long right

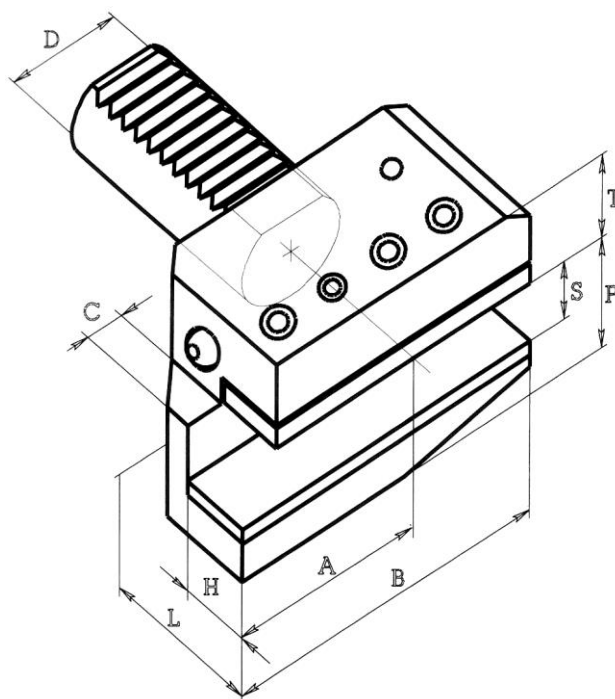


FORME B6 – Radial long à gauche



Code	D	S	P	T	L	H	A	B	C
9B6.16.12	16	12-10	22	20	24	11	39	58	5
9B6.16.12L	16	12-10	22	20	34	11	39	58	5
9B6.20.16	20	16-12	30	25	30	14	50	75	7
9B6.20.16L	20	16-12	30	25	40	14	50	75	7
9B6.25.16	25	16-12	30	25	30	14	50	75	7
9B6.25.16L	25	16-12	30	25	40	14	50	75	7
9B6.30.20	30	20-16	38	28	40	18	65	100	10
9B6.30.20L	30	20-16	38	28	60	18	65	100	10
9B6.40.25	40	25-20	48	32	44	22	75	118	12
9B6.50.32	50	32-25	60	35	55	25	80	130	16
9B6.60.32	60	32-25	62,5	42,5	60	30	82,5	145	16

FORM B6 – Radial toolholder - Long left



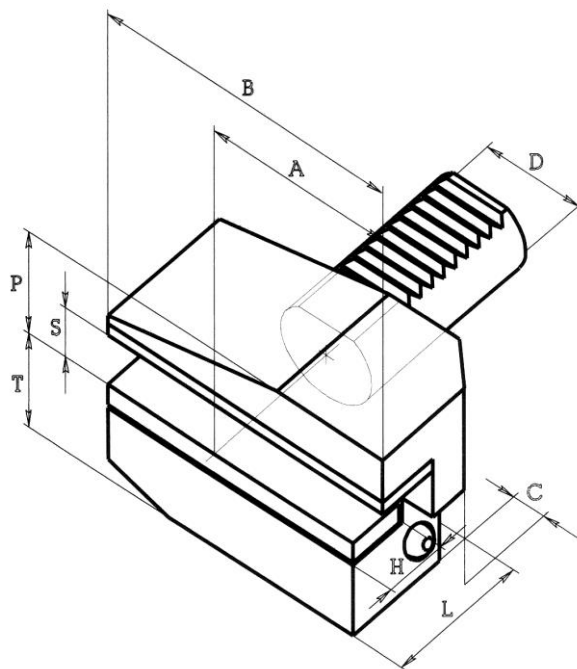
VDI 3425-2 DIN 69880

FORME B7 – Radial renversé long à droite



Code	D	S	P	T	L	H	A	B	C
9B7.16.12	16	12-10	22	20	24	11	39	58	5
9B7.16.12L	16	12-10	22	20	34	11	39	58	5
9B7.20.16	20	16-12	30	25	30	14	50	75	7
9B7.20.16L	20	16-12	30	25	40	14	50	75	7
9B7.25.16	25	16-12	30	25	30	14	50	75	7
9B7.25.16L	25	16-12	30	25	40	14	50	75	7
9B7.30.20	30	20-16	38	35	40	18	65	100	10
9B7.30.20L	30	20-16	38	35	60	18	65	100	10
9B7.40.25	40	25-20	48	42	44	22	75	118	12
9B7.50.32	50	32-25	60	50	55	25	80	130	16
9B7.60.32	60	32-25	62,5	62,5	60	30	82,5	145	16

FORM B7 – Radial toolholder - Long right reversed

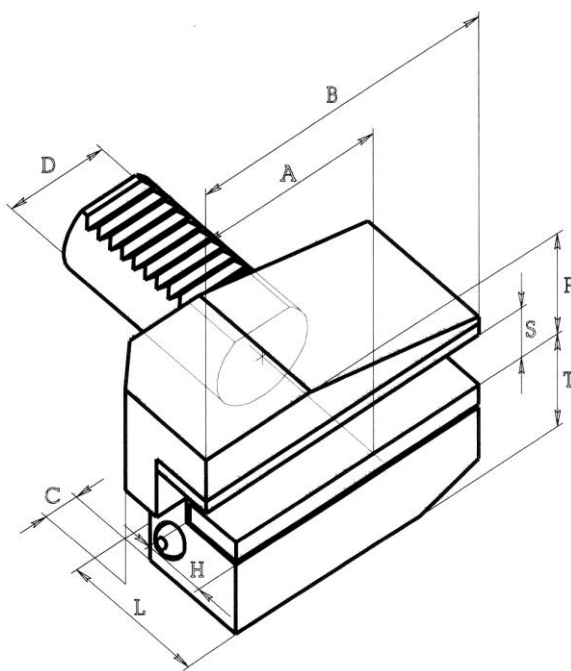


FORME B8 – Renversé Gauche long



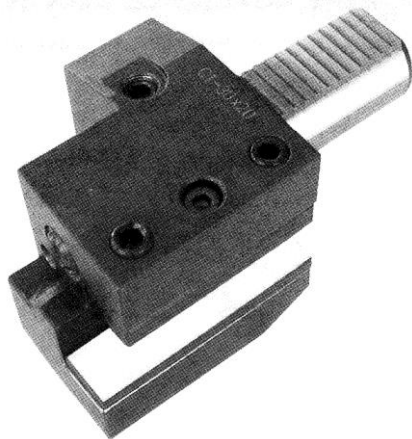
Code	D	S	P	T	L	H	A	B	C
9B8.16.12	16	12-10	22	20	24	11	39	58	5
9B8.16.12L	16	12-10	22	20	34	11	39	58	5
9B8.20.16	20	16-12	30	25	30	14	50	75	7
9B8.20.16L	20	16-12	30	25	40	14	50	75	7
9B8.25.16	25	16-12	30	25	30	14	50	75	7
9B8.25.16L	25	16-12	30	25	40	14	50	75	7
9B8.30.20	30	20-16	38	35	40	18	65	100	10
9B8.30.20L	30	20-16	38	35	60	18	65	100	10
9B8.40.25	40	25-20	48	42	44	22	75	118	12
9B8.50.32	50	32-25	60	50	55	25	80	130	16
9B8.60.32	60	32-25	62,5	62,5	60	30	82,5	145	16

FORM B8 – Radial toolholder - Long left reversed



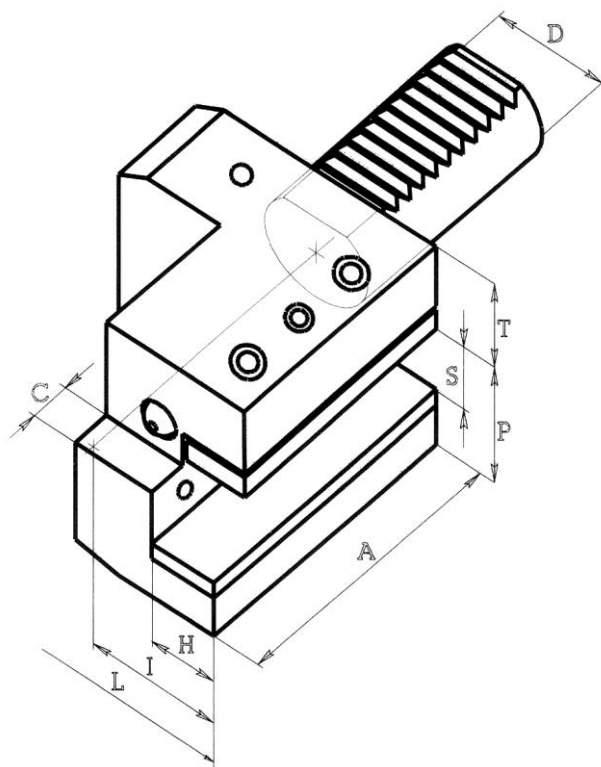
VDI 3425-2 DIN 69880

FORME C1 – Axial à droite

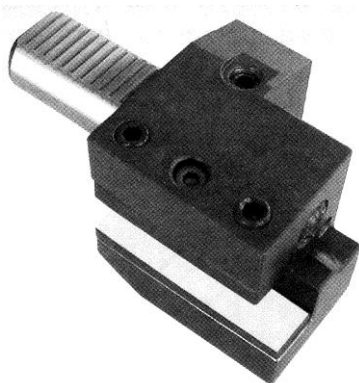


Code	D	S	P	T	L	I	H	A	C
9C1.16.12	16	12-10	22	20	43	24	11	44	5
9C1.20.16	20	16-12	30	25	65	40	14	50	7
9C1.25.16	25	16-12	30	25	58	33	14	55	7
9C1.30.20	30	20-16	38	28	70	35	18	70	10
9C1.40.25	40	25-20	48	32	85	48	22	85	12
9C1.50.32	50	32-25	60	35	100	50	24	100	16
9C1.60.32	60	32-25	62,5	42,5	125	62,5	30	125	16

FORM C – Axial toolholder - Right

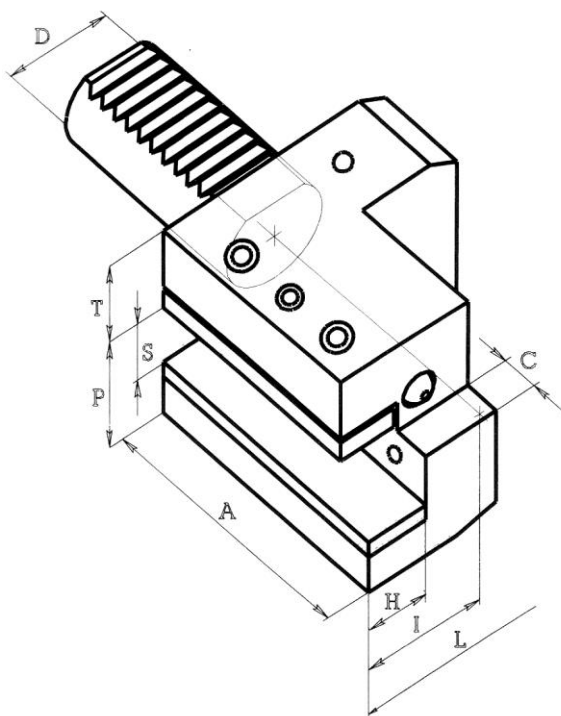


FORME C2 – Axial à gauche



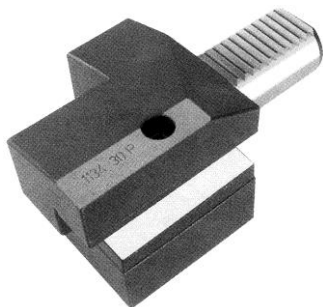
Code	D	S	P	T	L	I	H	A	C
9C2.16.12	16	12-10	22	20	43	24	11	44	5
9C2.20.16	20	16-12	30	25	65	40	14	50	7
9C2.25.16	25	16-12	30	25	58	33	14	55	7
9C2.30.20	30	20-16	38	28	70	35	18	70	10
9C2.40.25	40	25-20	48	32	85	48	22	100	12
9C2.50.32	50	32-25	60	35	100	50	25	100	16
9C2.60.32	60	32-25	62,5	42,5	125	62,5	30	125	16

FORM C2 – Axial toolholder - Left



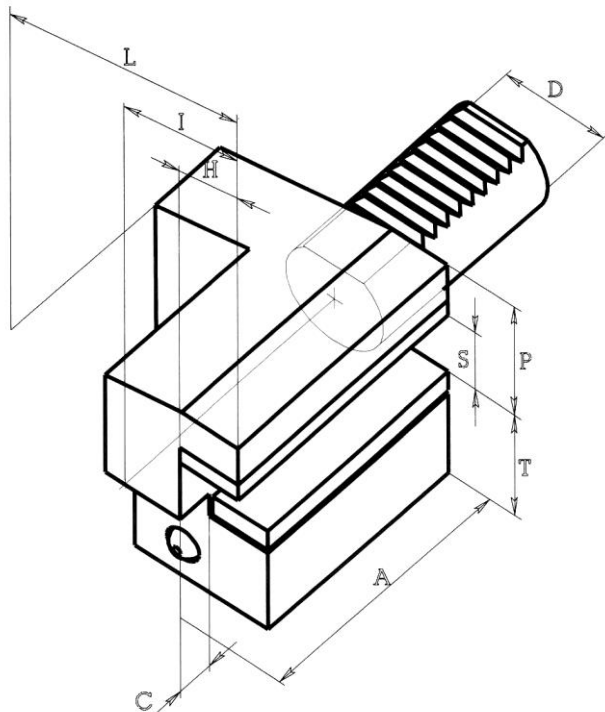
VDI 3425-2 DIN 69880

FORME C3 – Axial à droite renversé



Code	D	S	P	T	L	I	H	A	C
9C3.16.12	16	12-10	22	20	43	24	11	44	5
9C3.20.16	20	16-12	30	25	65	40	14	50	7
9C3.25.16	25	16-12	30	25	58	33	14	55	7
9C3.30.20	30	20-16	38	35	70	35	18	70	10
9C3.40.25	40	25-20	48	42	85	48	22	85	12
9C3.50.32	50	32-25	60	50	100	50	24	100	16
9C3.60.32	60	32-25	62,5	62,5	125	62,5	30	125	16

FORM C3 – Axial toolholder – Right reversed

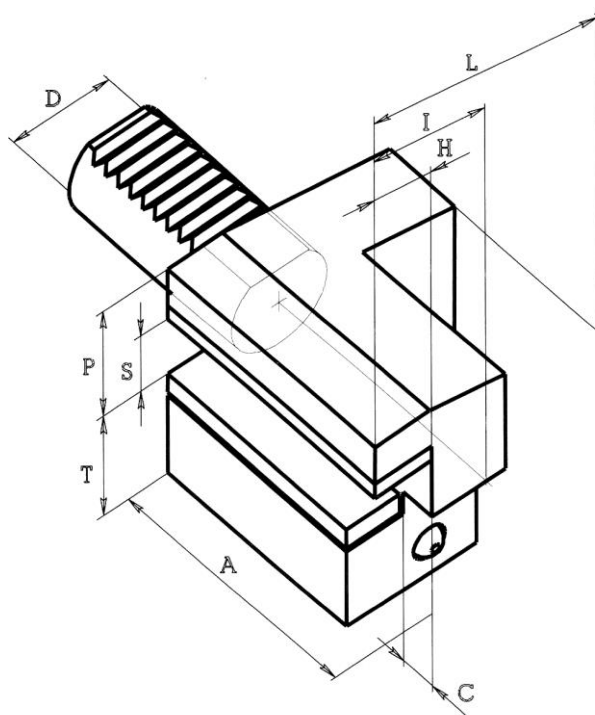


FORME C4 – Axial à gauche renversé



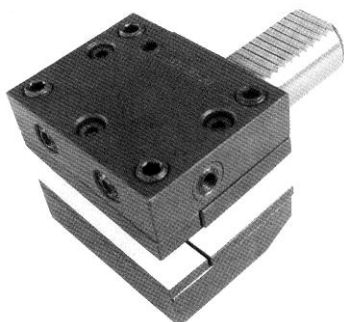
Code	D	S	P	T	L	I	H	A	C
9C4.16.12	16	12-10	22	20	43	24	11	44	5
9C4.20.16	20	16-12	30	25	65	40	14	50	7
9C4.25.16	25	16-12	25	25	58	33	14	55	7
9C4.30.20	30	20-16	38	35	76	35	18	70	10
9C4.40.25	40	25-20	48	42	90	48	22	85	12
9C4.50.32	50	32-25	60	50	105	50	24	100	16
9C4.60.32	60	32-25	62,5	62,5	125	62,5	30	125	16

FORM C4 – Axial toolholder – Left reversed



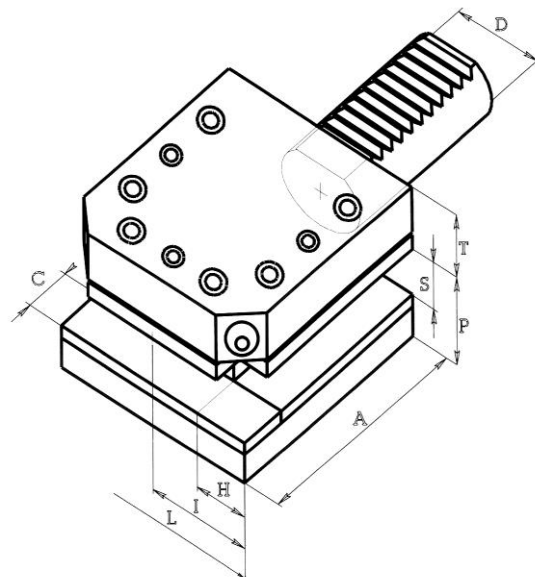
VDI 3425-2 DIN 69880

FORME D1 – Multiple à droite



Code	D	S	P	T	L	I	H	A	C
9D1.25.16	25	16-12	30	25	66	33	14	48	14
9D1.30.20	30	20-16	38	28	76	35	18	60	18
9D1.40.25	40	25-20	48	32	90	42.5	22	72	22
9D1.50.32	50	32-25	60	35	105	50	24	85	25
9D1.60.32	60	32-25	62,5	42,5	115	57,5	24,5	110	25

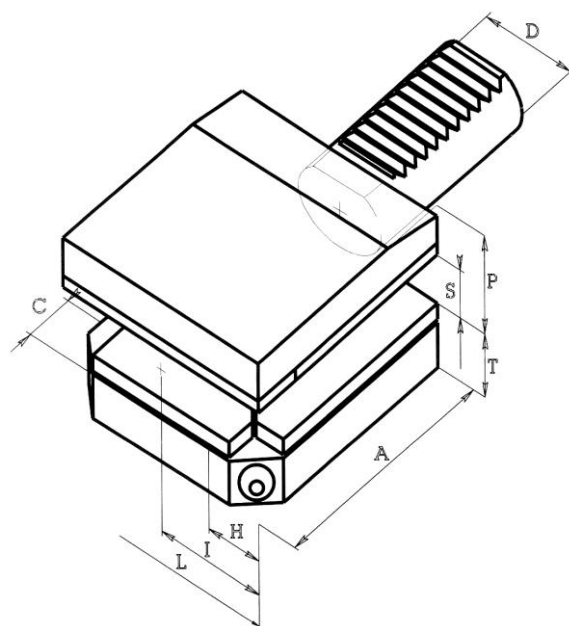
FORM D1 - Multi seats toolholders - Right



FORME D2 – Multiple à gauche

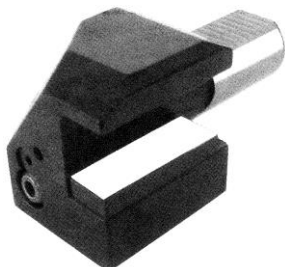
Code	D	S	P	T	L	I	H	A	C
9D2.25.16	25	16-12	30	25	66	33	14	48	14
9D2.30.20	30	20-16	38	28	76	35	18	60	18
9D2.40.25	40	25-20	48	42.5	90	42.5	22	72	22
9D2.50.32	50	32-25	60	35	105	50	24	85	25
9D1.60.32	60	32-25	62,5	62,5	115	57,5	24,5	110	25

FORM D2 - Multi seats toolholders - Left



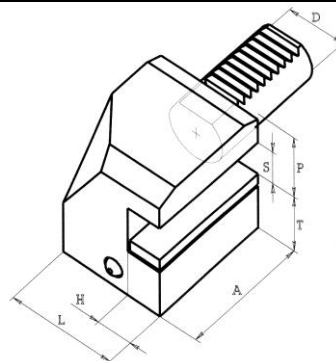
VDI 3425-2 DIN 69880

Special pour tours Index* Axial renversé droite



Code	D	S	P	T	L	H	A
9C3.30.20B	30	20	32	30	53	18	58

Special for Index* machines – Right reversed



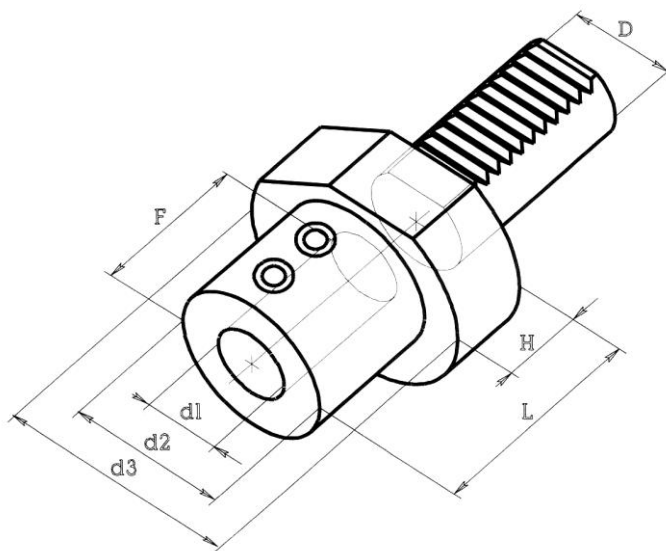
*Les marques ne sont citées qu'à titre informatif et demeurent la propriété de leurs dépositaires

FORME E1 - Weldon DIN 1835 – Arrosage interne



Code	D	d1	d2	d3	F	L	H
9E1.20.16	20	16	36	50	51	64	18
9E1.20.20	20	20	40	50	54	67	18
9E1.20.25	20	25	45	50	59	71	18
9E1.25.20	25	20	40	58	54	67	20
9E1.25.25	25	25	45	58	59	71	20
9E1.30.16	30	16	36	68	51	64	22
9E1.30.20	30	20	40	68	54	67	22
9E1.30.25	30	25	45	68	59	71	22
9E1.30.32	30	32	52	68	63	75	22
9E1.40.16	40	16	36	83	51	64	22
9E1.40.20	40	20	40	83	54	67	22
9E1.40.25	40	25	45	83	59	75	22
9E1.40.32	40	32	52	83	63	75	22
9E1.40.40	40	40	65	83	73	90	22
9E1.50.20	50	20	40	98	54	67	30
9E1.50.25	50	25	45	98	59	80	30
9E1.50.32	50	32	52	98	63	80	30
9E1.50.40	50	40	65	98	73	90	30
9E1.50.50	50	50	75	98	83	100	30

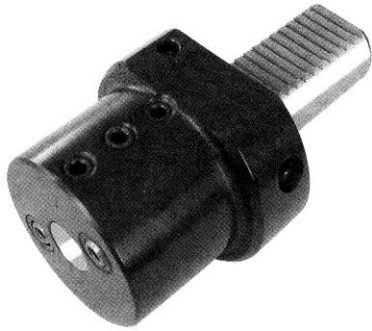
FORM E1 – Weldon DIN 1835 – Inner coolant



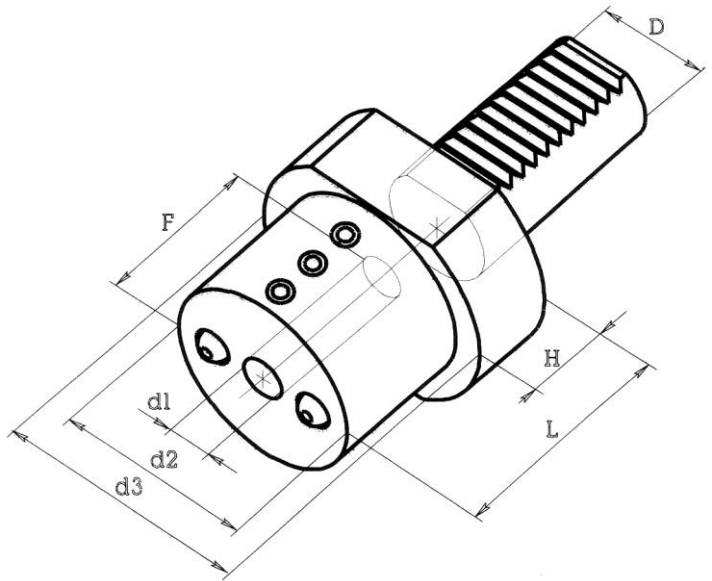
Code	D	d1	d2	d3	F	L	H
9E1.60.20	60	20	40	123	54	80	30
9E1.60.25	60	25	45	123	59	80	30
9E1.60.32	60	32	52	123	63	80	30
9E1.60.40	60	40	60	123	73	90	30
9E1.60.50	60	50	70	123	83	100	30

VDI 3425-2 DIN 69880

FORME E2 – Porte barreaux - Arrosage interne et externe



FORM E2 – Boring bar holders – Inner and outer coolant



Code	D	d1	d2	d3	F	L	H
9E2.16.08	16	8	32	40	34	44	18
9E2.16.10	16	10	32	40	34	44	18
9E2.16.12	16	12	40	40	34	44	-
9E2.16.16	16	16	40	40	34	44	-
9E2.20.08	20	8	40	50	41	50	18
9E2.20.10	20	10	40	50	41	50	18
9E2.20.12	20	12	40	50	41	50	18
9E2.20.16	20	16	40	50	41	50	18
9E2.20.20	20	20	50	50	41	50	-
9E2.20.25	20	25	50	50	51	60	-
9E2.25.08	25	8	45	58	41	50	20
9E2.25.10	25	10	45	58	41	50	20
9E2.25.12	25	12	45	58	41	50	20
9E2.25.16	25	16	45	58	41	50	20
9E2.25.20	25	20	58	58	41	50	-
9E2.25.25	25	25	58	58	51	60	-
9E2.30.08	30	8	55	68	51	60	22
9E2.30.10	30	10	55	68	51	60	22
9E2.30.12	30	12	55	68	51	60	22
9E2.30.16	30	16	55	68	51	60	22
9E2.30.20	30	20	55	68	51	60	22
9E2.30.25	30	25	55	68	51	60	22
9E2.30.32	30	32	68	68	61	75	-
9E2.40.12	40	12	55	83	61	75	22
9E2.40.16	40	16	55	83	61	75	22
9E2.40.20	40	20	55	83	61	75	22
9E2.40.25	40	25	60	83	61	75	22
9E2.40.32	40	32	83	83	61	75	-
9E2.40.40	40	40	83	83	76	90	-

Code	D	d1	d2	d3	F	L	H
9E2.50.16	50	16	55	98	76	90	30
9E2.50.20	50	20	55	98	76	90	30
9E2.50.25	50	25	65	98	76	90	30
9E2.50.32	50	32	83	98	76	90	30
9E2.50.40	50	40	83	98	76	90	30
9E2.50.50	50	50	90	98	86	100	30
9E2.60.16	60	16	68	123	76	90	30
9E2.60.20	60	20	68	123	76	90	30
9E2.60.25	60	25	68	123	76	90	30
9E2.60.32	60	32	68	123	76	90	30
9E2.60.40	60	40	98	123	76	90	30
9E2.60.50	60	50	98	123	86	100	30

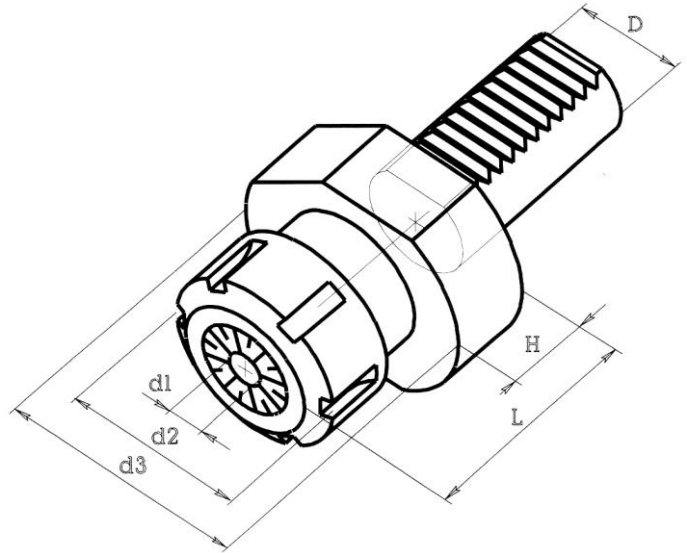
VDI 3425-2 DIN 69880

FORME E4 – Porte-pinces ERC - DIN 6499/B



Code	D	Collets Pinces	d1	d2	d3	H	L
9E4.16.16	16	ERC16	1-10	28	40	15	40
9E4.16.20	16	ERC20	1-13	34	40	15	44
9E4.20.16	20	ERC16	1-10	28	50	20	45
9E4.20.20	20	ERC20	1-13	34	50	20	53
9E4.20.25	20	ERC25	1-16	42	50	20	57
9E4.20.32	20	ERC32	2-20	50	50	20	64
9E4.25.25	25	ERC25	1-16	42	58	20	57
9E4.25.32	25	ERC32	2-20	50	58	20	62
9E4.30.25	30	ERC25	1-16	42	68	23	60
9E4.30.32	30	ERC32	2-20	50	68	23	67
9E4.30.40	30	ERC40	3-30	63	68	23	70
9E4.40.25	40	ERC25	1-16	42	83	23	65
9E4.40.32	40	ERC32	2-20	50	83	23	67
9E4.40.40	40	ERC40	3-30	63	83	23	75
9E4.50.32	50	ERC32	2-20	50	98	30	84
9E4.50.40	50	ERC40	3-30	63	98	30	90
9E4.60.40	60	ERC40	3-30	63	123	30	90

FORM E4 – Collet spindle holders – ERC DIN 6499/B

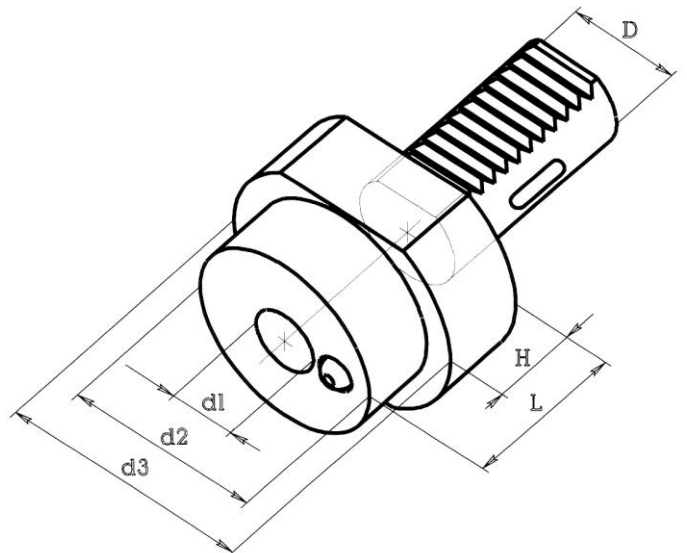


FORME F1 – pour cône morse



Code	D	d1	d2	d3	L	H
9F1.20.01	20	CM1	50	50	22	-
9F1.25.01	25	CM1	58	58	22	-
9F1.30.01	30	CM1	68	68	27	-
9F1.30.02	30	CM2	58	68	36	25
9F1.30.03	30	CM3	58	68	66	25
9F1.40.02	40	CM2	58	83	36	22
9F1.40.03	40	CM3	58	83	50	22
9F1.40.04	40	CM4	68	83	80	22
9F1.50.02	50	CM2	58	98	36	30
9F1.50.03	50	CM3	58	98	45	30
9F1.50.04	50	CM4	68	98	55	30
9F1.50.05	50	CM5	75	98	68	30

FORM F1 – Toolholders for morse taper



Code	D	d1	d2	d3	L	H
9F1.60.03	60	CM3	58	123	47	30
9F1.60.04	60	CM4	68	123	58	30
9F1.60.05	60	CM5	75	123	74	30

VDI 3425-2 DIN 69880

CONTRE POINTES à compression

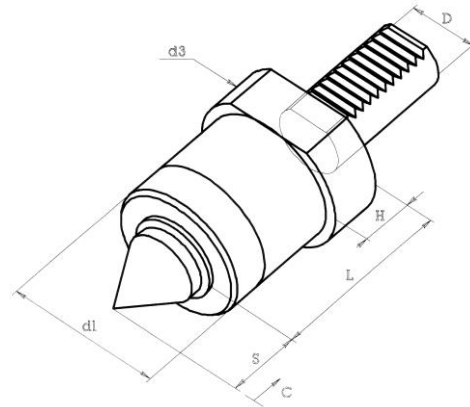
Code	D	d1	d3	L	H	S	C
9V3.30.78	30	58	68	78	20	34	2.5
9V3.40.80	40	58	83	80	22	34	2.5

C = course de compression – C = compression stroke

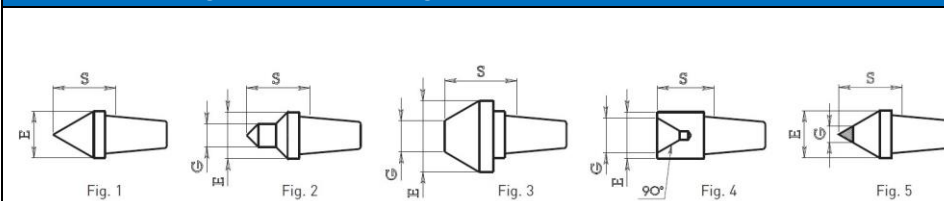
L'appareil est livré avec une pointe 172.601 (Fig. 1)

Provided with an insert 172.601 (Fig.1)

REVOLVING TAILSTOCKS - With compression



Pointes interchangeables – Interchangeable inserts

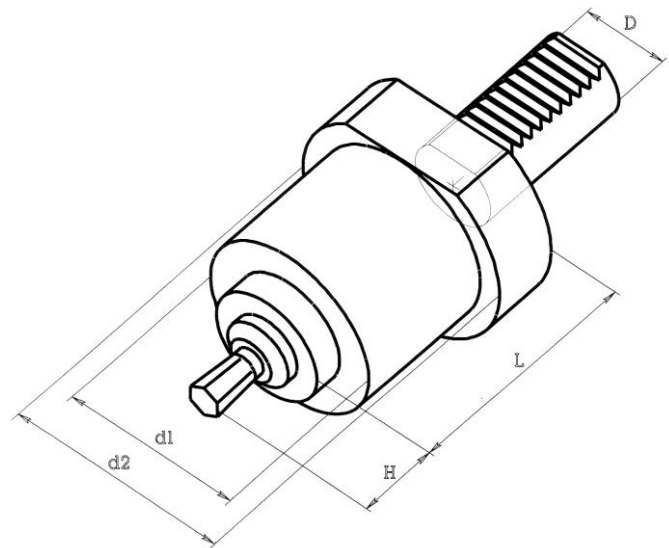


Code	Fig.	E	S	G
172.601	1	28	34	-
172.602	2	28	40	7
172.602B	2	28	40	12
172.603	3	58	36	25
172.604	4	28	32	24
172.601M	5	28	34	10

APPAREILS A BROCHER



BROACHING TOOLHOLDERS



BROCHES DISPONIBLES PAGE 18 - 19
AVAILABLE BROACHES PAGE 18 - 19

Code	D	d1	d2	L	H	Hole Trou
9R2.20.12	20	44	50	57	25	12
9R2.30.12	30	58	68	83	25	12
9R2.30.16	30	58	68	83	40	16
9R2.40.12	40	58	83	83	25	12
9R2.40.16	40	58	83	83	40	16

VDI 3425-2 DIN 69880

PORTE ALESOIRS FLOTTANTS à pinces ERC DIN6499/B et arrosage interne

FLOATING REAMER HOLDERS with ERC collets DIN 6499/B and inner coolant



Caractéristiques :

L'oscillation sur billes compense les erreurs d'alignement entre broche de machine et pièce. S'utilise aussi pour le taraudage rigide sur tours et centres d'usinage à commande numérique.

Mode d'emploi

- 1 - L'outil est maintenu au centre par la poussée du ressort 1.
- 2 - En agissant sur la vis 2, on règle la pression du ressort, ce qui rend plus ou moins sensible le mouvement radial de l'outil.
- 3 - En desserrant la bague 3 de 0.1 à 0.2mm, on permet à l'outil d'osciller comme illustré sur la fig. 2.

Features :

The free moving ball bearing drive allows reamers to follow the existing drilled hole for high quality work. Could also be used for synchronised tapping operations on lathes and CNC machining centers.

Technical data :

1 – The spring n°1 allows to center the tool.

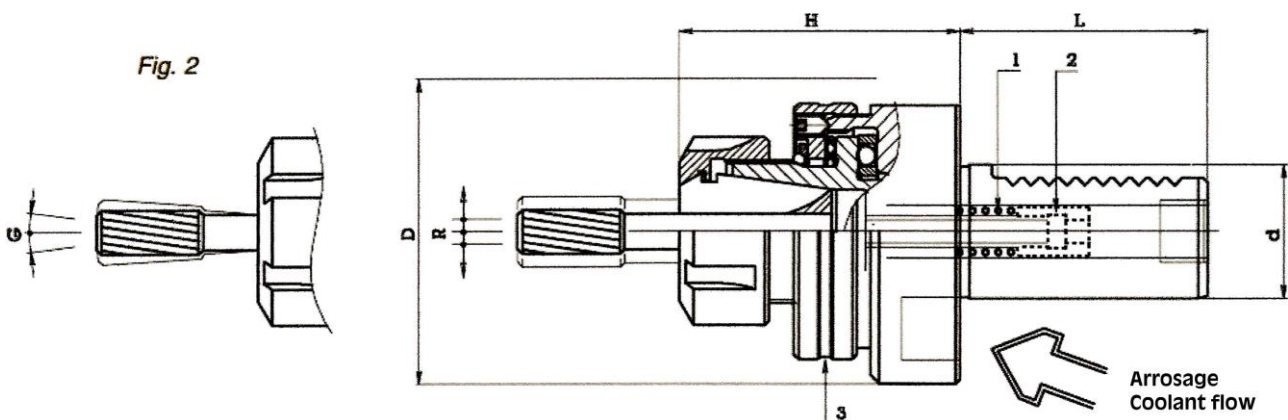
2 – The screw n° 2 allows to adjust the floating level.

3 – The nut n°3 allows also to obtain the floating like shown in fig.2.

Code	d	D	H	L	R	Collets Pinces	Nuts Bagues
9K3.2025	20	57	57	40	1	ERC25	052.325
9K3.3025	30	68	64	55	1	ERC25	052.325
9K3.3032	30	68	72	55	1.5	ERC32	052.332
9K3.4032	40	83	74	65	1.5	ERC32	052.332
9K3.4040	40	83	74	63	1.5	ERC40	052.340

R = Course plus ou moins radiale par rapport au centre.
R = more or less radial stroke with regard to the center.

Fig. 2



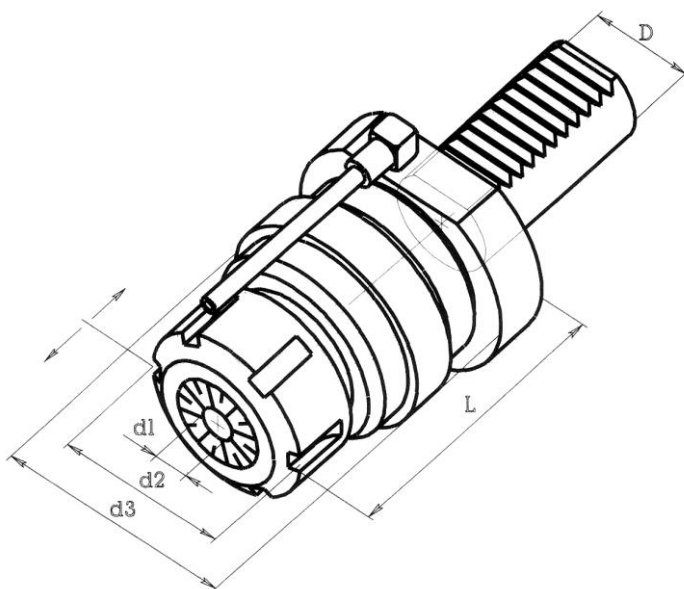
VDI 3425-2 DIN 69880

PORTE-TARAUDS A EXTRACTION, COMPRESSION et pinces ERC DIN 6499/B



Code	D	Collets Pinces	d1	d2	d3	L	E	C
9M1.20.20	20	ERC20	1-13	34	50	71	9	-3
9M1.20.25	20	ERC25	1-16	42	50	100	9	-3
9M1.30.25	30	ERC25	1-16	42	68	84	12	-4
9M1.30.32	30	ERC32	2-20	50	68	86	12	-4
9M1.30.40	30	ERC40	3-30	63	68	104	12	-4
9M1.40.25	40	ERC25	1-16	42	83	86	12	-4
9M1.40.32	40	ERC32	2-20	50	83	88	12	-4
9M1.40.40	40	ERC40	3-30	63	83	106	12	-4

EXTRACTION AN COMPRESSION TAP HOLDERS with ERC collets DIN 6499/B



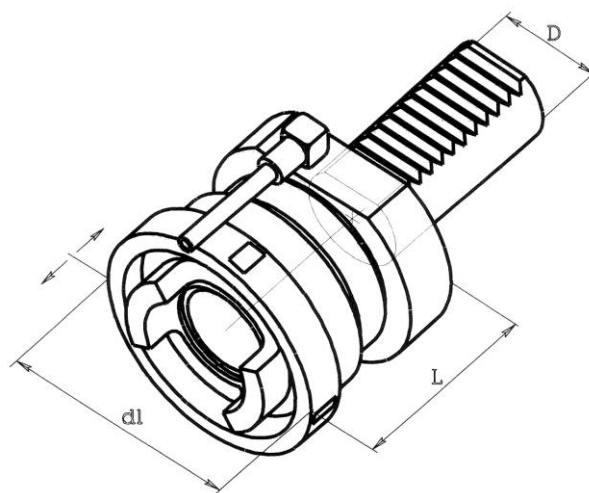
C = course de compression/compression stroke
E = course d'extraction/extraction stroke

PORTE-FILIERES A EXTRACTION COMPRESSION



Code	D	Cap Capsule	d1	L	E	C
9Y1.20.20	20	220...	57	57	9	-3
9Y1.30.30	30	230...	70	71	12	-4
9Y1.40.30	40	230...	70	73	12	-4

EXTRACTION AN COMPRESSION DIE HOLDERS



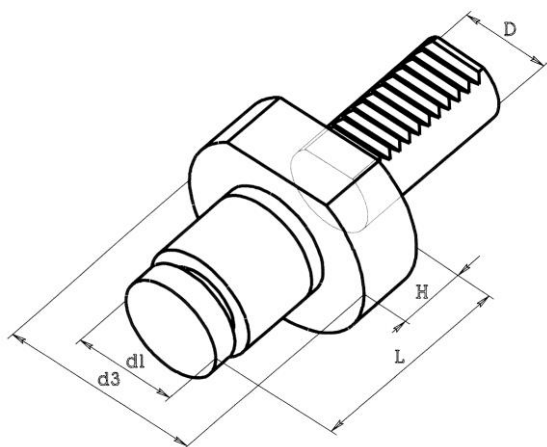
C = course de compression/compression stroke

CAPSULES DISPONIBLES PAGE 19
AVAILABLE DIE HOLDER CAPS PAGE 19

VDI 3425-2 DIN 69880

BUTEES TOURNANTES A COMPRESSION

ROTATING STOP SHOCK ABSORBERS



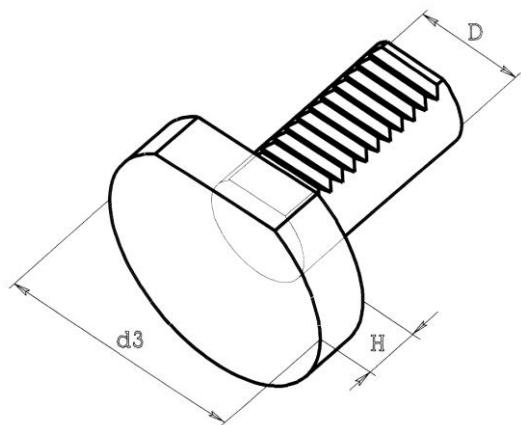
Code	D	d1	d3	L	H
9S3.20.35	20	35	50	58	16
9S3.20.56	20	56	50	58	16
9S3.30.35	30	35	68	70	20
9S3.30.56	30	56	68	70	20
9S3.40.40	40	44	83	78	22
9S3.40.60	40	60	83	78	22

Course de compression/Absorber stroke = 3mm

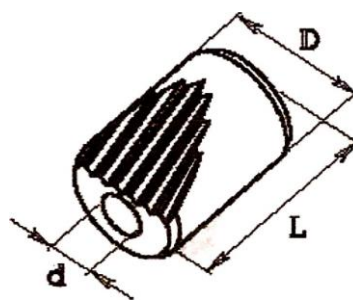


BOUCHONS DE PROTECTION – BLANKING PLUGS

NOIX DE BLOCAGE VDI – VDI INTERBLOCKING BUSHES



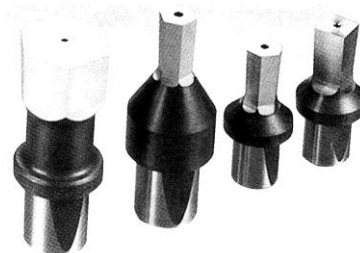
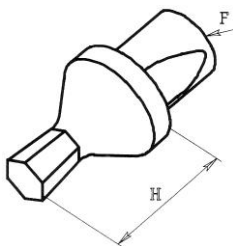
Code	D	d3	H
9Z2.16.00	16	40	13
9Z2.20.00	20	50	16
9Z2.25.00	25	58	16
9Z2.30.00	30	68	16
9Z2.40.00	40	83	20
9Z2.50.00	50	98	20
9Z2.60.00	60	123	20



Vente par 10 pièces uniquement
Sols by 10 parts only

Code	D	L	d
9W1.30.22	22	34	8.5
9W1.30.28	28	42	10.5
9W1.30.30	30	35	10.5

BROCHES – BROACHES – Z.800....



HEXAGONES - HEXAGONES

Code	F	H	Hexagone
Z.800.001	12	25	1
Z.800.0015	12	25	1.5
Z.800.002	12	25	2
Z.800.0025	12	25	2.5
Z.800.003	12	25	3
Z.800.0035	12	25	3.5
Z.800.004	12	25	4
Z.800.005	12	25	5
Z.800.0055	12	25	5.5
Z.800.006	12	25	6
Z.800.007	12	25	7
Z.800.008	12	25	8
Z.800.009	12	25	9
Z.800.010	12	25	10
Z.800.011	12	25	11
Z.800.012	12	25	12
Z.800.013	12	25	13
Z.800.014	12	25	14

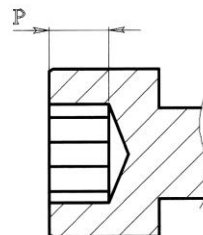
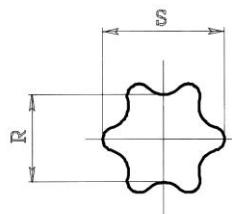
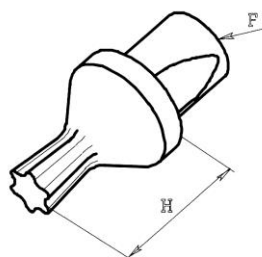
CARRES - SQUARES

Code	F	H	Carré
Z.800.102	12	25	2
Z.800.1025	12	25	2.5
Z.800.103	12	25	3
Z.800.1035	12	25	3.5
Z.800.104	12	25	4
Z.800.105	12	25	5
Z.800.1055	12	25	5.5
Z.800.106	12	25	6
Z.800.107	12	25	7
Z.800.108	12	25	8
Z.800.109	12	25	9
Z.800.110	12	25	10
Z.800.111	12	25	11
Z.800.112	12	25	12
Z.800.113	12	25	13

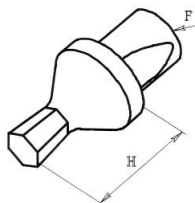
TORX*

Code	F	H	P	S	R	Torx*
Z.800.206	12	25	0.50-0.70	1.80	1.29	6
Z.800.208	12	25	0.70-0.90	2.45	1.80	8
Z.800.210	12	25	1.00-1.30	2.85	2.07	10
Z.800.215	12	25	1.30-1.50	3.38	2.44	15
Z.800.220	12	25	1.50-1.60	3.96	2.86	20
Z.800.225	12	25	1.60-2.00	4.55	3.28	25
Z.800.227	12	25	2.00-2.40	5.10	3.65	27
Z.800.230	12	25	2.60-3.00	5.62	4.07	30
Z.800.240	12	25	3.00-3.30	6.8	4.88	40
Z.800.245	12	25	3.50-4.00	7.97	5.68	45
Z.800.250	12	25	4.00-4.50	8.99	6.50	50

*Torx : marque déposée par Textron Inc. Providence (Usa)

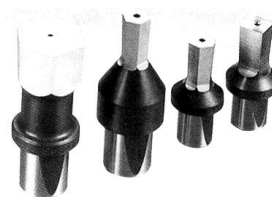


BROCHES – BROACHES – Z.802....



HEXAGONES - HEXAGONES

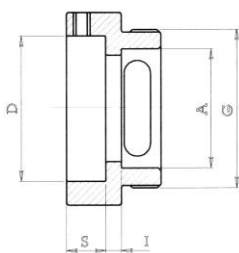
Code	F	H	Hexagone
Z.802.003	16	40	3
Z.802.0035	16	40	3.5
Z.802.004	16	40	4
Z.802.005	16	40	5
Z.802.006	16	40	6
Z.802.007	16	40	7
Z.802.008	16	40	8
Z.802.009	16	40	9
Z.802.010	16	40	10
Z.802.011	16	40	11
Z.802.012	16	40	12
Z.802.013	16	40	13
Z.802.014	16	40	14
Z.802.015	16	40	15
Z.802.016	16	40	16
Z.802.017	16	40	17
Z.802.018	16	40	18
Z.802.019	16	40	19
Z.802.020	16	40	20
Z.802.021	16	40	21
Z.802.022	16	40	22
Z.802.023	16	40	23
Z.802.024	16	40	24
Z.802.025	16	40	25



CARRES - SQUARES

Code	F	H	Carré
Z.802.104	16	40	4
Z.802.105	16	40	5
Z.802.106	16	40	6
Z.802.107	16	40	7
Z.802.108	16	40	8
Z.802.109	16	40	9
Z.802.110	16	40	10
Z.802.111	16	40	11
Z.802.112	16	40	12
Z.802.113	16	40	13
Z.802.114	16	40	14
Z.802.115	16	40	15
Z.802.116	16	40	16
Z.802.117	16	40	17
Z.802.118	16	40	18
Z.802.119	16	40	19
Z.802.120	16	40	20
Z.802.121	16	40	21
Z.802.122	16	40	22
Z.802.123	16	40	23
Z.802.124	16	40	24
Z.802.125	16	40	25

Capsules de porte-filières – Die holder caps



Code	D	S	I	A	G (SG)
220.116	16	5	5	32	48x1.5
220.120	20	5	5	32	48x1.5
220.220	20	7	3	32	48x1.5
220.125	25	9	3	32	48x1.5
220.130	30	11	3	32	48x1.5
220.138	38	10	6	32	48x1.5
220.238	38	14	3	32	48x1.5
220.145	45	14	3	32	48x1.5
220.245	45	18	3	32	48x1.5
220.150	50	16	4	32	48x1.5
220.155	55	16	4	32	48x1.5



Code	D	S	I	A	G (SG)
230.220	20	7	9	45	60x1.5
230.125	25	9	7	45	60x1.5
230.130	30	11	5	45	60x1.5
230.138	38	10	6	45	60x1.5
230.238	38	14	3	45	60x1.5
230.145	45	14	3	45	60x1.5
230.245	45	18	4	45	60x1.5
230.150	50	16	6	45	60x1.5
230.155	55	16	6	45	60x1.5
230.165	65	18	6	45	60x1.5
230.175	75	20	6	45	60x1.5

Conditions générales de vente

Toute commande implique l'adhésion sans réserve aux dispositions ci-dessous qui ne sauraient être modifiées sauf stipulation contraire.

AVERTISSEMENT

Crylax se réserve le droit d'apporter sans préavis toute modification dans la réalisation et les données techniques de ses produits. De ce fait, les dessins et indications inscrits dans ce catalogue ne sont donnés qu'à titre indicatif.

COMMANDES

Toute première commande nécessitant l'ouverture d'un compte client doit être accompagnée de son règlement, d'un relevé d'identité bancaire et des références commerciales d'usage. Sans ces documents, nos envois seront faits contre remboursement ou par règlement préalable. Minimum de commande 150 Euros net hors taxes.

PRIX

Les prix retenus pour la facturation sont toujours ceux de notre tarif en vigueur au moment de la livraison.

FRAIS DE PORT ET DE REGLEMENT

Les frais de port et d'emballage et de règlement sont toujours à la charge du client. Les emballages ne sont pas repris.

EXPÉDITIONS

Les commandes sont exécutées dans la plus grande exactitude compatible avec les aléas de la fabrication et des approvisionnements. Les expéditions sont faites aux risques et périls du client, quel que soit le mode de transport utilisé. Le franco de port éventuel ne change pas ces conditions.

EXPORTATION

Nos modalités de livraison à l'exportation sont régies par les Incoterms de la chambre de commerce internationale indiqués sur nos factures.

RÉCLAMATIONS

Toute contestation, pour être prise en considération, devra être formulée au transporteur responsable par lettre recommandée dans les trois (3) jours (article 105 du code du commerce). Aucune réclamation ne pourra être prise en compte passé un délai de huit (8) jours après réception de la marchandise. Aucun retour ne sera accepté sans notre accord préalable et écrit, les articles retournés devront être récents, à l'état de neuf et dans leur emballage d'origine. En cas de retour, nous nous réservons la possibilité d'appliquer une moins-value de 20 % (vingt-pour-cent) sur le prix facturé, à titre d'indemnité relative aux frais subis.

DÉLAIS

Les délais sont donnés à titre indicatif, leur non-observation, non plus que l'obligation de livraison complète, ne peuvent engager notre responsabilité. Les retards ne donnent aux clients aucun droit d'annuler les commandes, d'en refuser la livraison ou de réclamer des dommages-intérêts ou indemnités à quelque titre que ce soit.

GARANTIE

La sévérité de notre contrôle nous permet de garantir nos fournitures contre tout vice de fabrication. Toutefois, si pour des raisons indépendantes de notre volonté, un défaut se révélait à l'usage, notre garantie se limite à l'échange du produit reconnu par nous défectueux, à l'exclusion de tous dommages-intérêts pour quelque cause que ce soit.

PAIEMENT – PENALITES DE RETARD

Factures jusqu'à 150 Euros net hors taxes : comptant par chèque ou virement impérativement sous huit (8) jours date de facture sans aucune déduction d'escompte. Factures supérieures à 150 Euros net hors taxes : par chèque date de facture à 30 jours nets. Nous refusons les traites. Nos factures sont toujours payables à Thyez aux échéances fixées suivant nos accords particuliers. A défaut de paiement à l'échéance, nous appliquerons en plus des agios correspondants, au taux de 1.7 % par mois, une indemnité forfaitaire de 40 Euros pour frais de recouvrement (art L441-6 et D441.5 du code du commerce). Le non-paiement d'une seule échéance entraîne l'exigibilité immédiate de la totalité de nos créances et la suspension ou l'annulation à notre gré des commandes et livraisons en cours.

RÉSERVE DE PROPRIÉTÉ – TRANSFERT DES RISQUES

Il est expressément convenu que le vendeur conserve la propriété des marchandises livrées jusqu'au paiement intégral de leur prix en principal et intérêts (loi n° 80-335 du 12 mai 1980), la remise du chèque ou autre titre créant une obligation de payer ne constituant pas un paiement. Cependant, dès la livraison des dites marchandises, l'acquéreur en deviendra responsable, le transfert de la possession impliquant le transfert des risques. Il s'engage à souscrire, dès à présent, au bénéfice du vendeur, un contrat d'assurances garantissant leur perte, vol, détérioration ou destruction.

ORIGINE

Bien que n'étant pas fournis par les constructeurs cités dans notre catalogue, les produits que nous proposons s'adaptent parfaitement à leurs machines. Les marques demeurent la propriété de leurs dépositaires et ne sont citées que pour diminuer les risques d'erreur dans les commandes. Les dessins et plans ne sont donnés qu'à titre indicatif et n'ont aucune valeur contractuelle. Ils peuvent être modifiés sans préavis. Les plans et échantillons qui nous sont adressés pour fabrications spéciales ne sont pas rendus.

CLAUSE ATTRIBUTIVE DE JURIDICTION

En cas de contestation, il est fait attribution expresse de juridiction au tribunal d'Annecy dont dépend notre siège, à l'exclusion de tout autre.