

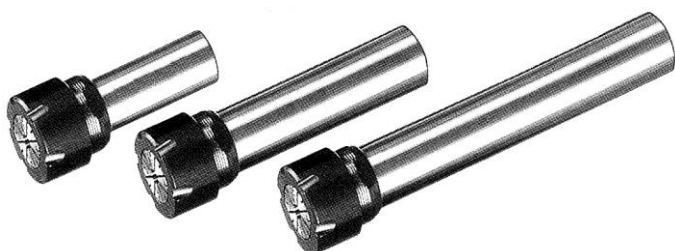
# CRYLAX

714 Route de Plessy  
74300 Thyez - FRANCE  
Tel : 0033 450 960 920  
E-mail : [info@crylax.com](mailto:info@crylax.com)

[HTTP://WWW.CRYLAX.COM](http://www.crylax.com)

PP-2020

***Porte-pinces à bague mini***



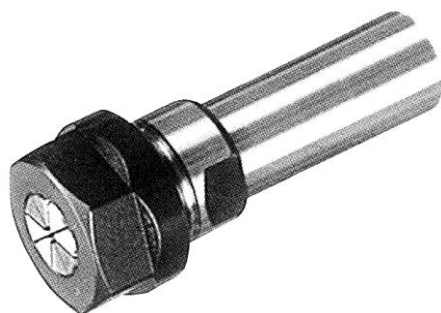
***Collet spindles with mini clamping nut***

***Porte-pinces doubles à bague mini***



***Double seated collet spindles  
with mini clamping nut***

***Porte-pinces à bague hexagonale***



***Collet spindles with hexagonal  
clamping nut***

***Porte-pinces à bague standard***



***Collet spindles  
with standard clamping nut***

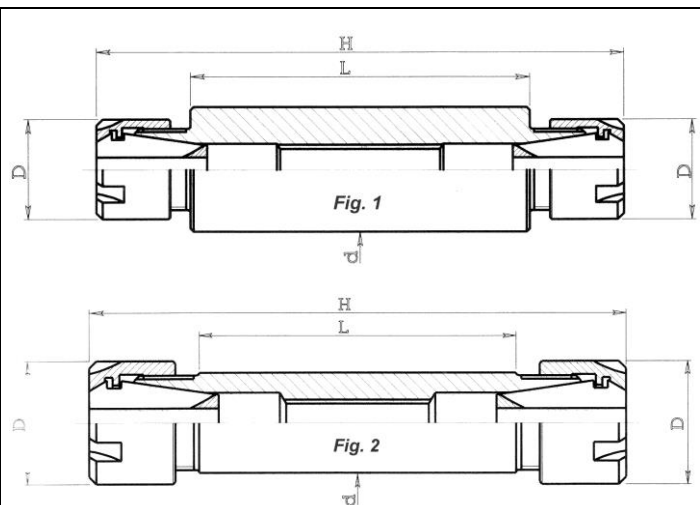
***Porte-Pinces  
Collet spindles***

<b>Sommaire</b>	<b>Summary</b>	<b>Page</b>
<b>Porte-pinces doubles à bague mini ERC – DIN 6499/B</b> <i>Double seated collet spindles with mini clamping nut</i>		3
<b>Porte-pinces doubles asymétriques à bague mini ERC – DIN 6499/B</b> <i>Double asymmetric seated collet spindles with mini clamping nut</i>		4
<b>Porte-pinces à bague mini ERC8 DIN 6499/B</b> <i>Collet spindles with mini clamping nut ERC8</i>		5
<b>Porte-pinces à bague mini ERC11 DIN 6499/B</b> <i>Collet spindles with mini clamping nut ERC11</i>		5
<b>Porte-pinces à bague mini ERC16 DIN 6499/B</b> <i>Collet spindles with mini clamping nut ERC16</i>		6
<b>Porte-pinces à bague mini ERC20 DIN 6499/B</b> <i>Collet spindles with mini clamping nut ERC20</i>		7
<b>Porte-pinces à bague mini ERC25 DIN 6499/B</b> <i>Collet spindles with mini clamping nut ERC25</i>		8
<b>Porte-pinces à bague hexagonale ERC DIN 6499/B</b> <i>Collet spindles with hexagonal clamping nut</i>		9 - 10
<b>Porte-pinces à bague standard ERC32 - DIN 6499/B</b> <i>Collet spindles with standard clamping nut</i>		11
<b>Porte-pinces à bague standard ERC40 - DIN 6499/B</b> <i>Collet spindles with standard clamping nut</i>		12
<b>Porte-pinces ERC à cône morse – DIN 6499/B</b> <i>Morse taper shank collet chucks</i>		13
<b>Porte-pinces ERC mini pour tours *STAR et *Gildemeister</b> <i>Collet spindle with mini clamping nut for *STAR et *Gildemeister</i>		13
<b>Porte-pinces ERC à centrage réglable – DIN 6499/B</b> <i>Adjustable collet chucks</i>		
<b>Porte-forêts simples</b> <i>Toolholders for cylindrical shank drills</i>		14
<b>Bagues de serrage</b> <i>Clamping nuts for ERC collets</i>		15
<b>Clés pour bagues de serrage</b> <i>Wrenches for clamping nuts</i>		15
<b>Conditions générales de vente</b> <i>Sales conditions (in french only)</i>		16

\*Ces marques ne sont citées qu'à titre informatif et demeurent la propriété de leurs dépositaires

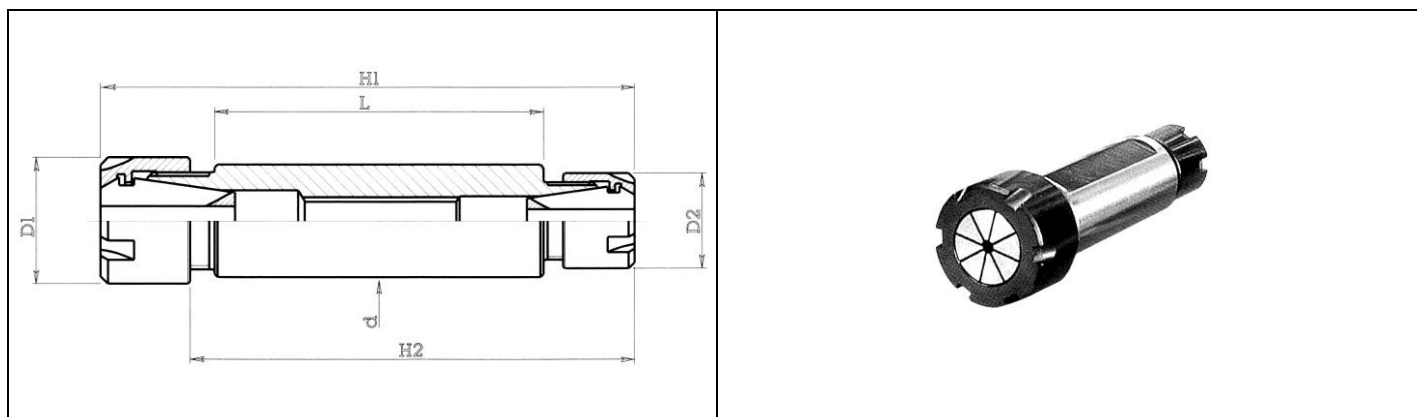
## Porte-pinces doubles à bague mini ERC – DIN 6499/B

### Double seated collet spindles with mini clamping nut



Code	d	L	H	D	Pinces	Fig.
159.716.040	16	40	71	16	ERC11	1
159.716.068	16	68	99	16	ERC11	1
159.719.042	19.05	42	70	16	ERC11	1
159.719.052	19.05	52	80	16	ERC11	1
159.719.062	19.05	62	90	16	ERC11	1
159.719.092	19.05	92	120	16	ERC11	1
159.719.102	19.05	102	130	16	ERC11	1
159.719.112	19.05	112	140	16	ERC11	1
159.720.042	20	42	70	16	ERC11	1
159.720.052	20	52	80	16	ERC11	1
159.720.062	20	62	90	16	ERC11	1
159.720.070	20	70	98	16	ERC11	1
159.019.037	19.05	37	80	22	ERC16	2
159.019.057	19.05	57	100	22	ERC16	2
159.019.067	19.05	67	110	22	ERC16	2
159.020.037	20	37	80	22	ERC16	2
159.020.057	20	57	100	22	ERC16	2
159.020.067	20	67	110	22	ERC16	2
159.020.122	20	122	165	22	ERC16	2
159.022.027	22	27	70	22	ERC16	1
159.022.047	22	47	90	22	ERC16	1
159.022.067	22	67	110	22	ERC16	1
159.022.102	22	102	145	22	ERC16	1
159.022.122	22	122	165	22	ERC16	1
159.023.070	23	70	113	22	ERC16	1
159.023.090	23	90	133	22	ERC16	1
159.025.027	25	27	70	22	ERC16	1
159.025.047	25	47	90	22	ERC16	1
159.025.067	25	67	110	22	ERC16	1
159.026.027	25.40	27	70	22	ERC16	1
159.026.047	25.40	47	90	22	ERC16	1
159.026.067	25.40	67	110	22	ERC16	1
159.125.082	25	82	130	28	ERC20	2
159.126.082	25.40	82	130	28	ERC20	2
159.132.057	32	57	105	28	ERC20	1
159.132.082	32	82	130	28	ERC20	1
159.232.082	32	82	134	35	ERC25	2

## Porte-pinces doubles asymétriques à bague mini ERC – DIN 6499/B Double asymmetric seated collet spindles with mini clamping nut



Code	d	L	H1	H2	D1	Collet Pince 1	D2	Collet Pince 2
158.019.050	19.05	50	85	68	22	ERC16	16	ERC11
159.020.050	20	50	85	68	22	ERC16	16	ERC11

158.022.097	22	97	132	115	22	ERC16	16	ERC11
-------------	----	----	-----	-----	----	-------	----	-------

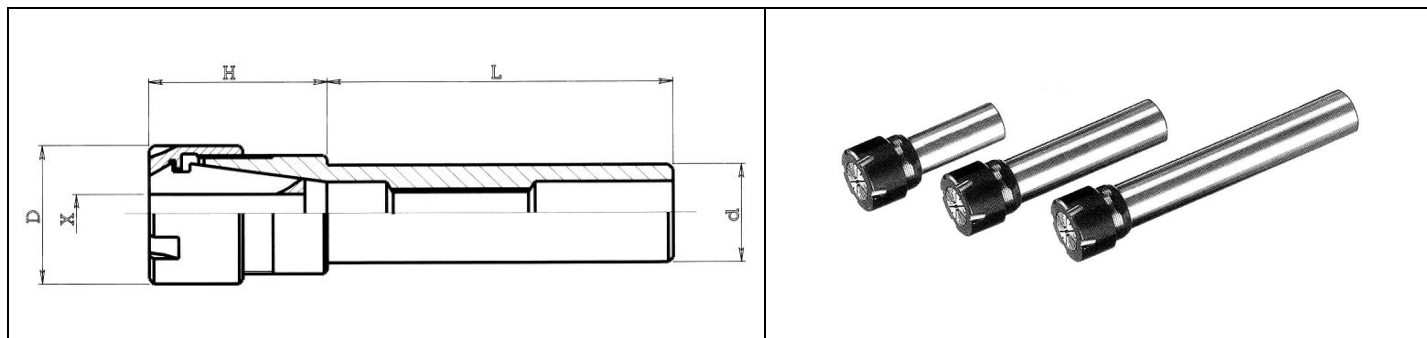
Code	d	L	H1	H2	D1	Collet Pince 1	D2	Collet Pince 2
158.119.050	19.05	50	91	72	28	ERC20	16	ERC11
159.120.050	20	50	91	72	28	ERC20	16	ERC11

Code	d	L	H1	H2	D1	Collet Pince 1	D2	Collet Pince 2
158.122.045	22	45	90	71	28	ERC20	22	ERC16
159.122.060	22	60	105	86	28	ERC20	22	ERC16
158.125.045	25	45	90	71	28	ERC20	22	ERC16
159.125.060	25	60	105	86	28	ERC20	22	ERC16

Code	d	L	H1	H2	D1	Collet Pince 1	D2	Collet Pince 2
155.225.045	25	45	91	71	35	ERC25	22	ERC16
155.225.060	25	60	106	86	35	ERC25	22	ERC16

Code	d	L	H1	H2	D1	Collet Pince 1	D2	Collet Pince 2
155.232.060	32	60	108	88	35	ERC25	28	ERC20

## Porte-pinces à bague mini ERC 8 – ERC 11 DIN 6499/B Collet spindles with mini clamping nut ERC8 – ERC11

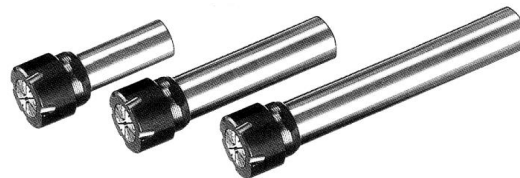
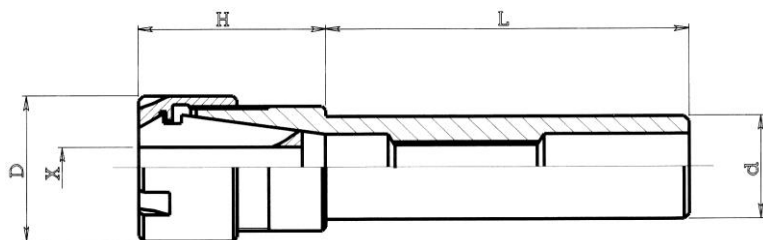


Code	d	H	L	D	X	Collet Pince	Collet Code Code pince	Nut Ecrou	Key Clé
162.805.045	5	45	22	12	0.5-5	ERC 8	050.008	052.108	053.108
162.806.045	6	45	22	12	0.5-5	ERC 8	050.008	052.108	053.108
162.808.055	8	55	22	12	0.5-5	ERC 8	050.008	052.108	053.108
162.808.080	8	80	22	12	0.5-5	ERC 8	050.008	052.108	053.108
162.808.100	8	100	22	12	0.5-5	ERC 8	050.008	052.108	053.108
162.810.055	10	55	22	12	0.5-5	ERC 8	050.008	052.108	053.108
162.810.080	10	80	22	12	0.5-5	ERC 8	050.008	052.108	053.108
162.812.100	12	100	20	12	0.5-5	ERC 8	050.008	052.108	053.108
162.813.100	12.7	100	20	12	0.5-5	ERC 8	050.008	052.108	053.108

Code	d	L	H	D	X	Collet Pince	Collet Code Code pince	Nut Ecrou	Key Clé
162.706.045	6	45	26	16	0.5-7	ERC11	050.011	052.111	053.111
162.707.045	7	45	26	16	0.5-7	ERC11	050.011	052.111	053.111
162.708.055	8	55	26	16	0.5-7	ERC11	050.011	052.111	053.111
162.708.100	8	100	26	16	0.5-7	ERC11	050.011	052.111	053.111
162.710.055	10	55	26	16	0.5-7	ERC11	050.011	052.111	053.111
162.710.100	10	100	26	16	0.5-7	ERC11	050.011	052.111	053.111
162.712.070	12	70	26	16	0.5-7	ERC11	050.011	052.111	053.111
162.712.100	12	100	26	16	0.5-7	ERC11	050.011	052.111	053.111
162.714.100	14	100	26	16	0.5-7	ERC11	050.011	052.111	053.111
161.715.100	15.872	100	20	16	0.5-7	ERC11	050.011	052.111	053.111
161.716.040	16	40	20	16	0.5-7	ERC11	050.011	052.111	053.111
161.716.100	16	100	20	16	0.5-7	ERC11	050.011	052.111	053.111
161.716.160	16	160	20	16	0.5-7	ERC11	050.011	052.111	053.111
161.719.100	19.05	100	20	16	0.5-7	ERC11	050.011	052.111	053.111
161.720.100	20	100	20	16	0.5-7	ERC11	050.011	052.111	053.111
161.720.160	20	160	20	16	0.5-7	ERC11	050.011	052.111	053.111
161.722.120	22	120	20	16	0.5-7	ERC11	050.011	052.111	053.111
161.726.120	25.40	120	20	16	0.5-7	ERC11	050.011	052.111	053.111

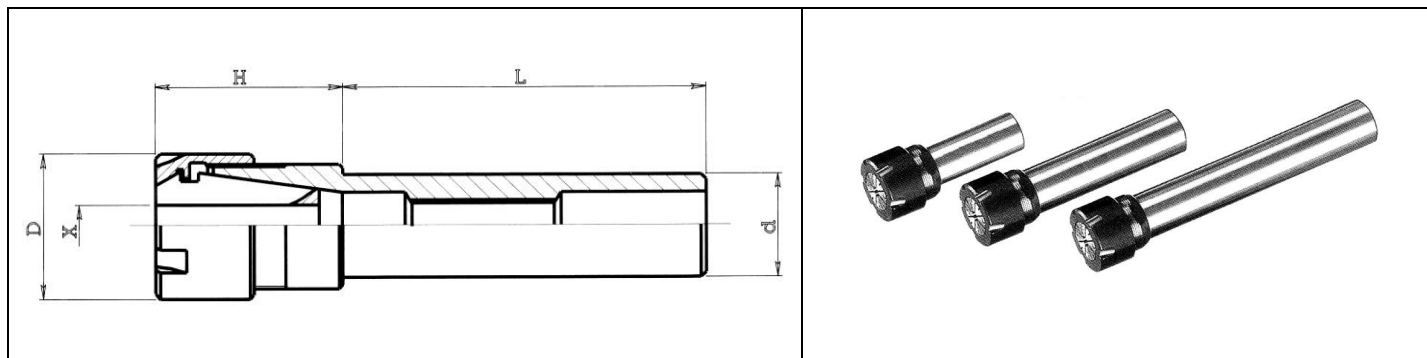


## Porte-pinces à bague mini ERC16 DIN 6499/B Collet spindles with mini clamping nut ERC16



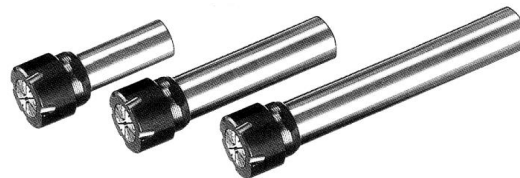
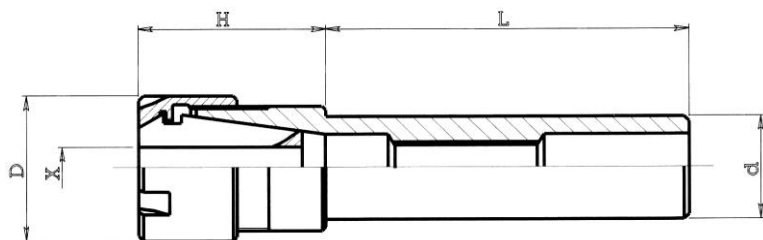
Code	d	H	L	D	X	Collet Pince	Collet Code Code pince	Nut Ecrou	Key Clé
162.008.055	8	55	36	22	05.10	ERC16	050.016	052.116	053.116
162.008.100	8	10	36	22	05.10	ERC16	050.016	052.116	053.116
162.010.060	10	60	36	22	05.10	ERC16	050.016	052.116	053.116
160.012.080	12	80	36	22	05.10	ERC16	050.016	052.116	053.116
160.014.080	14	80	36	22	05.10	ERC16	050.016	052.116	053.116
161.015.034	15.875	34	25	22	05.10	ERC16	050.016	052.116	053.116
161.015.060	15.875	60	25	22	05.10	ERC16	050.016	052.116	053.116
161.016.034	16	34	25	22	05.10	ERC16	050.016	052.116	053.116
161.016.060	16	60	40	22	05.10	ERC16	050.016	052.116	053.116
161.016.100	16	100	40	22	05.10	ERC16	050.016	052.116	053.116
161.016.160	16	160	40	22	05.10	ERC16	050.016	052.116	053.116
161.019.060	19.05	60	24	22	05.10	ERC16	050.016	052.116	053.116
161.019.070	19.05	70	24	22	05.10	ERC16	050.016	052.116	053.116
161.019.100	19.05	100	24	22	05.10	ERC16	050.016	052.116	053.116
161.019.130	19.05	130	24	22	05.10	ERC16	050.016	052.116	053.116
161.020.060	20	60	24	22	05.10	ERC16	050.016	052.116	053.116
161.020.100	20	100	24	22	05.10	ERC16	050.016	052.116	053.116
161.020.130	20	130	24	22	05.10	ERC16	050.016	052.116	053.116
161.022.125	22	125	24	22	05.10	ERC16	050.016	052.116	053.116
161.023.070	23	70	24	22	05.10	ERC16	050.016	052.116	053.116
161.025.060	25	60	24	22	05.10	ERC16	050.016	052.116	053.116
161.025.100	25	100	24	22	05.10	ERC16	050.016	052.116	053.116
161.025.130	25	130	24	22	05.10	ERC16	050.016	052.116	053.116
161.025.160	25	160	24	22	05.10	ERC16	050.016	052.116	053.116
161.026.100	26	100	24	22	05.10	ERC16	050.016	052.116	053.116

## Porte-pinces à bague mini ERC20 DIN 6499/B Collet spindles with mini clamping nut ERC20



Code	d	H	L	D	X	Collet Pince	Collet Code Code pince	Nut Ecrou	Key Clé
<b>161.116.055</b>	16	55	40	28	0.5-13	<b>ERC20</b>	050.020	052.120	053.120
<b>161.116.100</b>	16	100	40	28	0.5-13	<b>ERC20</b>	050.020	052.120	053.120
<b>161.116.160</b>	16	160	40	28	0.5-13	<b>ERC20</b>	050.020	052.120	053.120
<b>161.119.046</b>	19.05	46	36	28	0.5-13	<b>ERC20</b>	050.020	052.120	053.120
<b>161.119.100</b>	19.05	100	36	28	0.5-13	<b>ERC20</b>	050.020	052.120	053.120
<b>161.119.160</b>	19.05	160	36	28	0.5-13	<b>ERC20</b>	050.020	052.120	053.120
<b>161.120.046</b>	20	46	36	28	0.5-13	<b>ERC20</b>	050.020	052.120	053.120
<b>161.120.100</b>	20	100	36	28	0.5-13	<b>ERC20</b>	050.020	052.120	053.120
<b>161.120.160</b>	20	160	36	28	0.5-13	<b>ERC20</b>	050.020	052.120	053.120
<b>161.122.080</b>	22	80	32	28	0.5-13	<b>ERC20</b>	050.020	052.120	053.120
<b>161.125.070</b>	25	70	26	28	0.5-13	<b>ERC20</b>	050.020	052.120	053.120
<b>161.125.100</b>	25	100	26	28	0.5-13	<b>ERC20</b>	050.020	052.120	053.120
<b>161.125.130</b>	25	130	26	28	0.5-13	<b>ERC20</b>	050.020	052.120	053.120
<b>161.125.160</b>	25	160	26	28	0.5-13	<b>ERC20</b>	050.020	052.120	053.120
<b>161.126.070</b>	25.40	70	26	28	0.5-13	<b>ERC20</b>	050.020	052.120	053.120
<b>161.126.100</b>	25.40	100	26	28	0.5-13	<b>ERC20</b>	050.020	052.120	053.120
<b>161.126.130</b>	25.40	130	26	28	0.5-13	<b>ERC20</b>	050.020	052.120	053.120
<b>161.126.160</b>	25.40	160	26	28	0.5-13	<b>ERC20</b>	050.020	052.120	053.120
<b>161.132.064</b>	32	64	26	28	0.5-13	<b>ERC20</b>	050.020	052.120	053.120
<b>161.132.095</b>	32	95	26	28	0.5-13	<b>ERC20</b>	050.020	052.120	053.120

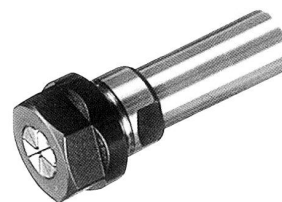
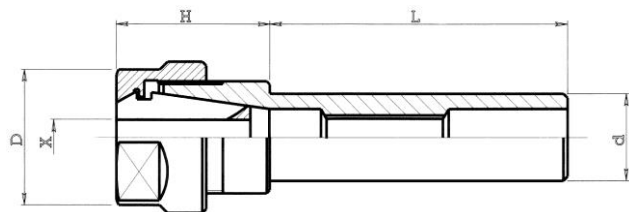
## Porte-pinces à bague mini ERC25 DIN 6499/B Collet spindles with mini clamping nut ERC25



Code	d	H	L	D	X	Collet Pince	Collet Code Code pince	Nut Ecrou	Key Clé
161.219.046	19.05	46	46	35	0.5-16	ERC25	050.025	052.125	053.125
161.219.100	19.05	100	46	35	0.5-16	ERC25	050.025	052.125	053.125
161.220.046	20	46	46	35	0.5-16	ERC25	050.025	052.125	053.125
161.220.060	20	60	46	35	0.5-16	ERC25	050.025	052.125	053.125
161.220.100	20	100	46	35	0.5-16	ERC25	050.025	052.125	053.125
161.220.130	20	130	46	35	0.5-16	ERC25	050.025	052.125	053.125
161.220.160	20	160	46	35	0.5-16	ERC25	050.025	052.125	053.125
161.222.080	22	80	46	35	0.5-16	ERC25	050.025	052.125	053.125
161.225.046	25	46	32	35	0.5-16	ERC25	050.025	052.125	053.125
161.225.070	25	70	32	35	0.5-16	ERC25	050.025	052.125	053.125
161.225.100	25	100	32	35	0.5-16	ERC25	050.025	052.125	053.125
161.225.160	25	160	32	35	0.5-16	ERC25	050.025	052.125	053.125
161.226.046	25.40	46	32	35	0.5-16	ERC25	050.025	052.125	053.125
161.226.070	25.40	70	32	35	0.5-16	ERC25	050.025	052.125	053.125
161.226.100	25.40	100	32	35	0.5-16	ERC25	050.025	052.125	053.125
161.240.100	40	100	27	35	0.5-16	ERC25	050.025	052.125	053.125
161.240.120	40	120	27	35	0.5-16	ERC25	050.025	052.125	053.125

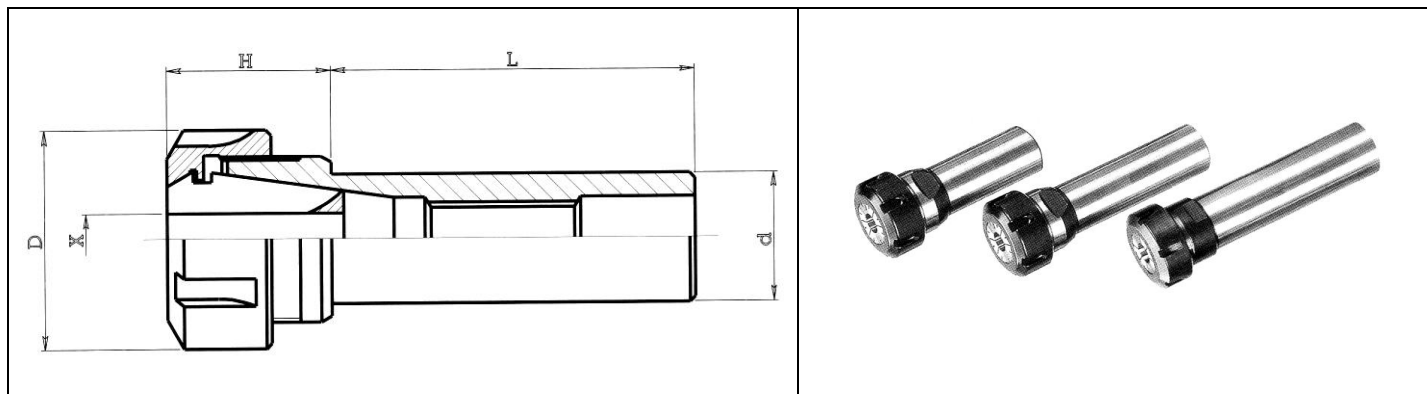


## Porte-pinces à bague hexagonale ERC DIN 6499/B Collet spindles with hexagonal clamping nut



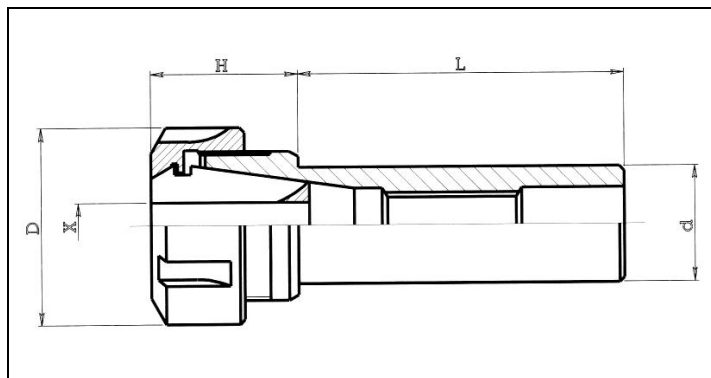
Code	d	H	L	D	X	Collet Pince	Collet Code Code pince	Nut Ecou	Key Clé
160.015.034	15.875	34	28	28	05-10	ERC16	050.016	052.216	053.216
160.015.060	15.875	60	30	28	05-10	ERC16	050.016	052.216	053.216
160.016.034	16	34	28	28	05-10	ERC16	050.016	052.216	053.216
160.016.060	16	60	30	28	05-10	ERC16	050.016	052.216	053.216
160.016.100	16	100	30	28	05-10	ERC16	050.016	052.216	053.216
161.016.160	16	160	30	25	05-10	ERC16	050.016	052.216	053.216
160.019.046	19.05	46	26	28	05-10	ERC16	050.016	052.216	053.216
160.019.100	19.05	100	26	28	05-10	ERC16	050.016	052.216	053.216
160.020.046	20	46	26	28	05-10	ERC16	050.016	052.216	053.216
160.020.100	20	100	26	28	05-10	ERC16	050.016	052.216	053.216
160.020.160	20	160	26	28	05-10	ERC16	050.016	052.216	053.216
160.022.046	22	46	26	28	05-10	ERC16	050.016	052.216	053.216
160.022.080	22	80	26	28	05-10	ERC16	050.016	052.216	053.216
160.022.100	22	100	26	28	05-10	ERC16	050.016	052.216	053.216
160.025.070	25	70	24	28	05-10	ERC16	050.016	052.216	053.216
160.025.160	25	160	24	28	05-10	ERC16	050.016	052.216	053.216
160.026.070	25.40	70	24	28	05-10	ERC16	050.016	052.216	053.216
160.032.100	32	100	24	28	05-10	ER16	050.016	052.216	053.216
160.119.046	19.05	46	36	34	0.5-13	ERC20	050.020	052.220	053.220
160.119.100	19.05	100	36	34	0.5-13	ERC20	050.020	052.220	053.220
160.120.046	20	46	36	34	0.5-13	ERC20	050.020	052.220	053.220
160.120.070	20	70	36	34	0.5-13	ERC20	050.020	052.220	053.220
160.120.100	20	100	36	34	0.5-13	ERC20	050.020	052.220	053.220
160.122.046	22	46	26	34	0.5-13	ERC20	050.020	052.220	053.220
160.122.080	22	80	26	34	0.5-13	ERC20	050.020	052.220	053.220
160.125.060	25	60	26	34	0.5-13	ERC20	050.020	052.220	053.220
160.125.080	25	80	26	34	0.5-13	ERC20	050.020	052.220	053.220
160.126.060	25.40	60	26	34	0.5-13	ERC20	050.020	052.220	053.220
160.126.080	25.40	80	26	34	0.5-13	ERC20	050.020	052.220	053.220
160.130.155	30	155	26	34	0.5-13	ERC20	050.020	052.220	053.220
160.132.105	32	105	26	34	0.5-13	ERC20	050.020	052.220	053.220

## Porte-pinces à bague standard ERC25 - DIN 6499/B Collet spindles with standard clamping nut



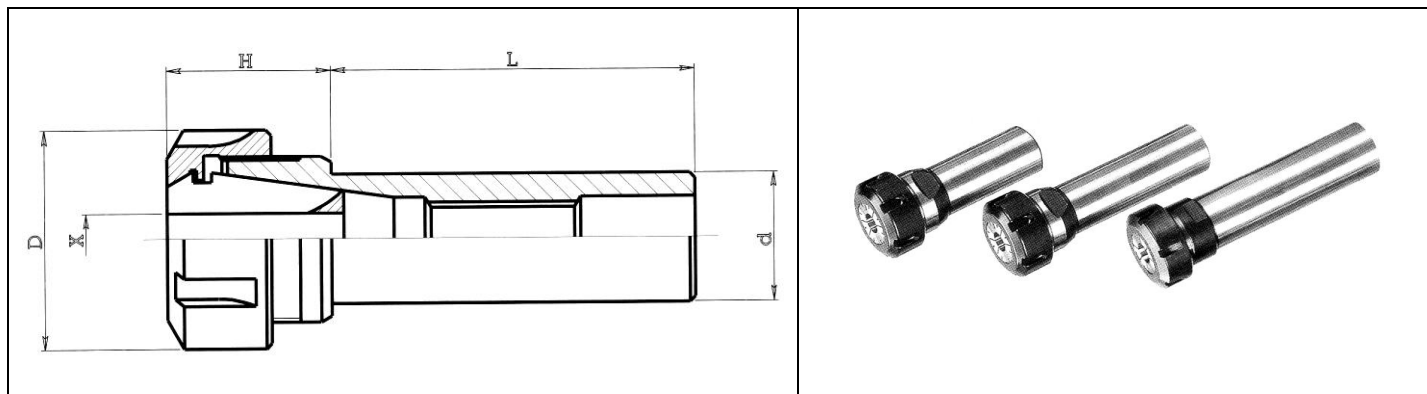
Code	d	H	L	D	X	Collet Pince	Collet Code Code pince	Nut Ecrou	Key Clé
160.219.046	19.05	46	46	42	0.5-16	ERC25	050.025	052.325	053.325
160.219.100	19.05	100	46	42	0.5-16	ERC25	050.025	052.325	053.325
160.220.046	20	46	46	42	0.5-16	ERC25	050.025	052.325	053.325
160.220.100	20	100	46	42	0.5-16	ERC25	050.025	052.325	053.325
160.222.046	22	46	46	42	0.5-16	ERC25	050.025	052.325	053.325
160.222.100	22	100	46	42	0.5-16	ERC25	050.025	052.325	053.325
160.225.050	25	50	32	42	0.5-16	ERC25	050.025	052.325	053.325
160.225.070	25	70	32	42	0.5-16	ERC25	050.025	052.325	053.325
160.225.100	25	100	32	42	0.5-16	ERC25	050.025	052.325	053.325
160.226.050	25.40	50	32	42	0.5-16	ERC25	050.025	052.325	053.325
160.226.070	25.40	70	32	42	0.5-16	ERC25	050.025	052.325	053.325
160.226.100	25.40	100	32	42	0.5-16	ERC25	050.025	052.325	053.325
160.226.120	25.40	120	32	42	0.5-16	ERC25	050.025	052.325	053.325
160.230.070	30	70	32	42	0.5-16	ERC25	050.025	052.325	053.325
160.231.070	31.75	70	32	42	0.5-16	ERC25	050.025	052.325	053.325
160.232.070	32	70	32	42	0.5-16	ERC25	050.025	052.325	053.325
160.232.100	32	100	32	42	0.5-16	ERC25	050.025	052.325	053.325
160.244.155	44.45	28	155	42	0.5-16	ERC25	050.025	052.325	053.325

## Porte-pinces à bague standard ERC32 - DIN 6499/B Collet spindles with standard clamping nut



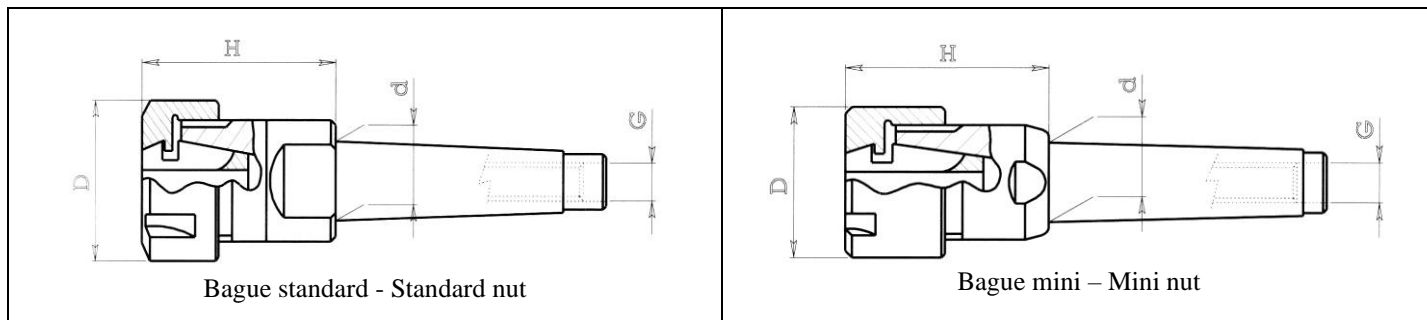
Code	d	H	L	D	X	Collet Pince	Collet Code Code pince	Nut Ecrou	Key Clé
160.319.050	19.05	50	53	50	1-20	ERC32	050.032	052.332	053.332
160.320.050	20	50	53	50	1-20	ERC32	050.032	052.332	053.332
					1-20	ERC32	050.032	052.332	053.332
160.322.050	22	50	53	50	1-20	ERC32	050.032	052.332	053.332
160.325.050	25	50	53	50	1-20	ERC32	050.032	052.332	053.332
160.325.070	25	70	53	50	1-20	ERC32	050.032	052.332	053.332
160.325.100	25	100	53	50	1-20	ERC32	050.032	052.332	053.332
160.326.050	25.40	50	53	50	1-20	ERC32	050.032	052.332	053.332
160.326.070	25.40	70	53	50	1-20	ERC32	050.032	052.332	053.332
160.326.100	25.40	100	53	50	1-20	ERC32	050.032	052.332	053.332
160.330.050	30	50	45	50	1-20	ERC32	050.032	052.332	053.332
160.330.070	30	70	45	50	1-20	ERC32	050.032	052.332	053.332
160.330.140	30	140	45	50	1-20	ERC32	050.032	052.332	053.332
160.331.050	31.75	50	45	50	1-20	ERC32	050.032	052.332	053.332
160.331.070	31.75	70	45	50	1-20	ERC32	050.032	052.332	053.332
160.332.050	32	50	45	50	1-20	ERC32	050.032	052.332	053.332
160.332.070	32	70	45	50	1-20	ERC32	050.032	052.332	053.332
160.332.100	32	100	45	50	1-20	ERC32	050.032	052.332	053.332
160.332.140	32	140	45	50	1-20	ERC32	050.032	052.332	053.332
160.335.050	35	50	27	50	1-20	ERC32	050.032	052.332	053.332
160.335.070	35	70	27	50	1-20	ERC32	050.032	052.332	053.332
160.338.140	38.10	140	45	50	1-20	ERC32	050.032	052.332	053.332
160.340.085	40	85	45	50	1-20	ERC32	050.032	052.332	053.332
160.340.155	40	155	30	50	1-20	ERC32	050.032	052.332	053.332
160.344.085	44.45	85	45	50	1-20	ERC32	050.032	052.332	053.332
160.344.155	44.45	155	30	50	1-20	ERC32	050.032	052.332	053.332
160.350.155	50	155	30	50	1-20	ERC32	050.032	052.332	053.332
160.351.155	50.80	155	30	50	1-20	ERC32	050.032	052.332	053.332
160.360.155	60	155	30	50	1-20	ERC32	050.032	052.332	053.332
160.363.155	63.50	155	30	50	1-20	ERC32	050.032	052.332	053.332

## Porte-pinces à bague standard ERC40 - DIN 6499/B Collet spindles with standard clamping nut



Code	d	H	L	D	X	Collet Pince	Collet Code Code pince	Nut Ecrou	Key Clé
160.425.050	25	50	60	63	2-30	ERC40	050.040	052.340	053.340
160.426.050	25.40	50	60	63	2-30	ERC40	050.040	052.340	053.340
160.431.050	31.75	50	60	63	2-30	ERC40	050.040	052.340	053.340
160.431.070	31.75	70	60	63	2-30	ERC40	050.040	052.340	053.340
160.432.070	32	70	60	63	2-30	ERC40	050.040	052.340	053.340
160.438.155	38.10	155	60	63	2-30	ERC40	050.040	052.340	053.340
160.440.050	40	50	60	63	2-30	ERC40	050.040	052.340	053.340
160.440.080	40	80	60	63	2-30	ERC40	050.040	052.340	053.340
160.440.155	40	155	60	63	2-30	ERC40	050.040	052.340	053.340
160.444.155	44.45	155	45	63	2-30	ERC40	050.040	052.340	053.340
160.450.170	50	170	35	63	2-30	ERC40	050.040	052.340	053.340
160.451.170	50.80	170	35	63	2-30	ERC40	050.040	052.340	053.340
160.460.170	60	170	35	63	2-30	ERC40	050.040	052.340	053.340
160.463.170	63.50	170	35	63	2-30	ERC40	050.040	052.340	053.340

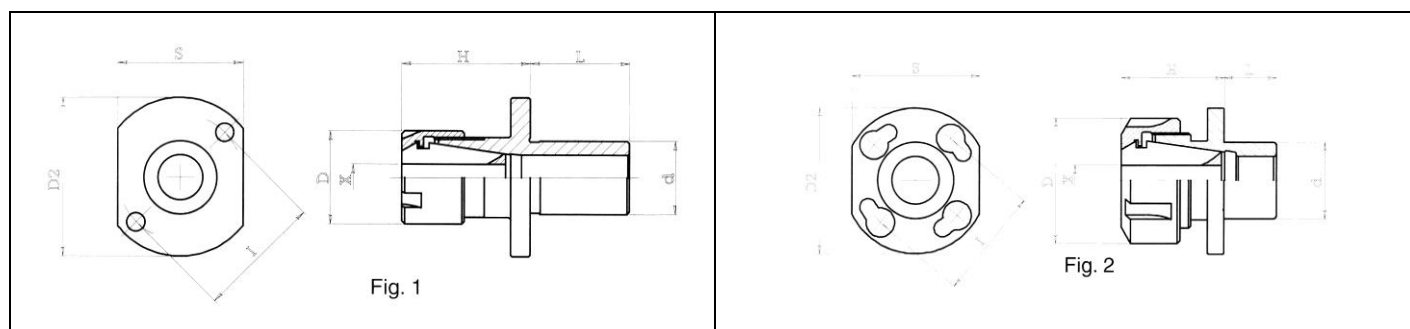
## Porte-pinces ERC à cône morse – DIN 6499/B Morse taper shank collet chucks



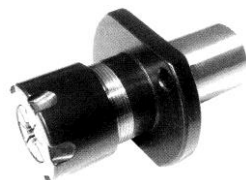
Code	MT Cône	d	G	H	D	Collet Pince
163.701	CM1	12.065	M6	25	19	ERC11
163.001	CM1	12.065	M6	40	28	ERC16
163.002	CM2	17.780	M10	42	28	ERC16
163.102	CM2	17.780	M10	50	34	ERC20
163.202	CM2	17.780	M10	54	42	ERC25
163.203	CM3	23.825	M12	53	42	ERC25
163.303	CM3	23.825	M12	70	50	ERC32
163.403	CM3	23.825	M12	80	63	ERC40
163.304	CM4	31.267	M16	60	50	ERC32
163.404	CM4	31.267	M16	81	63	ERC40

Code	MT Cône	d	G	H	D	Collet Pince
164.701	CM1	12.065	M6	25	16	ERC11
164.001	CM1	12.065	M6	40	22	ERC16
164.002	CM2	17.780	M10	42	22	ERC16
164.102	CM2	17.780	M10	50	28	ERC20
164.202	CM2	17.780	M10	54	35	ERC25
164.003	CM3	23.825	M12	43	22	ERC16
164.103	CM3	23.825	M12	47	28	ERC20
164.203	CM3	23.825	M12	58	35	ERC25

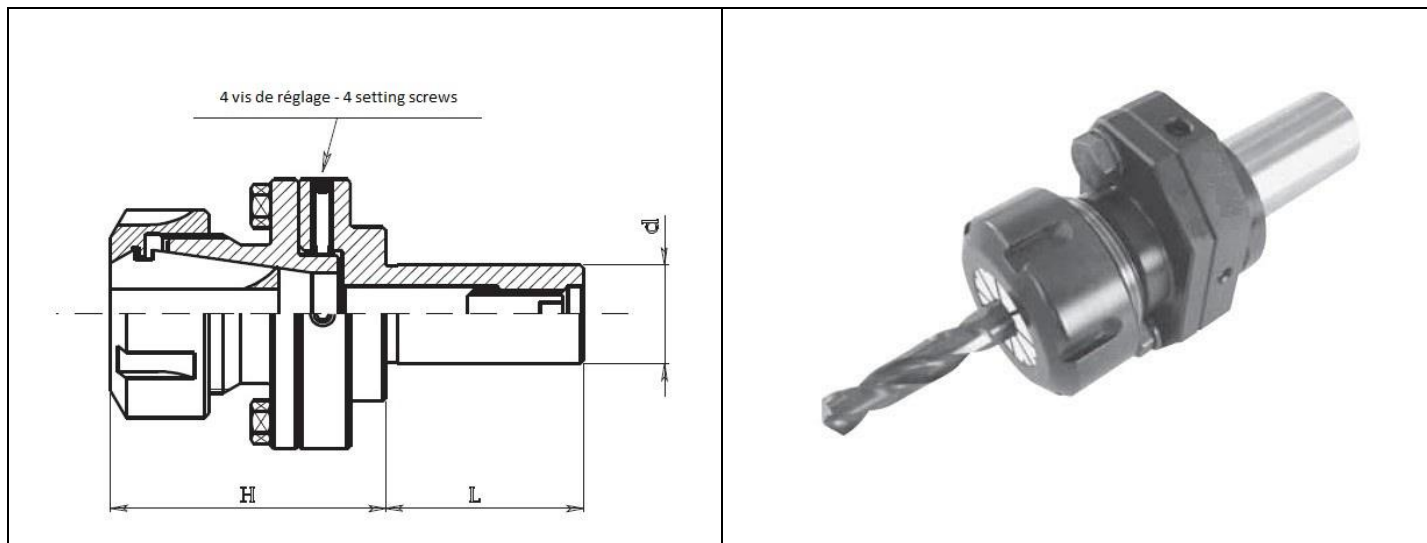
## Porte-pinces ERC mini pour tours \*STAR et \*Gildemeister Collet spindle with mini clamping nut for \*STAR et \*Gildemeister



Machine	Code	d	L	H	D	X	D2	S	I	Collet Pince	Nut Ecrrou	Key Clé	Fig.
STAR20	165.712.026	12	26	16.5	16	0.5-7	46	20	34	ERC11	052.011	053.111	1
	165.016.021	16	21	28	22	0.5-10	40	24	31	ERC16	052.116	053.116	1
*STAR SR20	165.022.025	22	25	39	22	0.5-10	40	24	31	ERC16	052.116	053.116	1
*STAR SR32	165.122.025	22	25	40	28	0.5-13	48	38	38	ERC20	052.116	053.116	1
*STAR SR20	165.122.030	22	30	28	28	0.5-13	48	38	38	ERC20	052.125	053.125	1
*STAR SR32	165.122.030B	22	30	28	28	0.5-13	60	38	50	ERC20	052.125	053.125	1
*GITAL GM32-35-42	166.332.022	32	22	29	50	1-20	61	54	46	ERC25	052.125	053.125	2

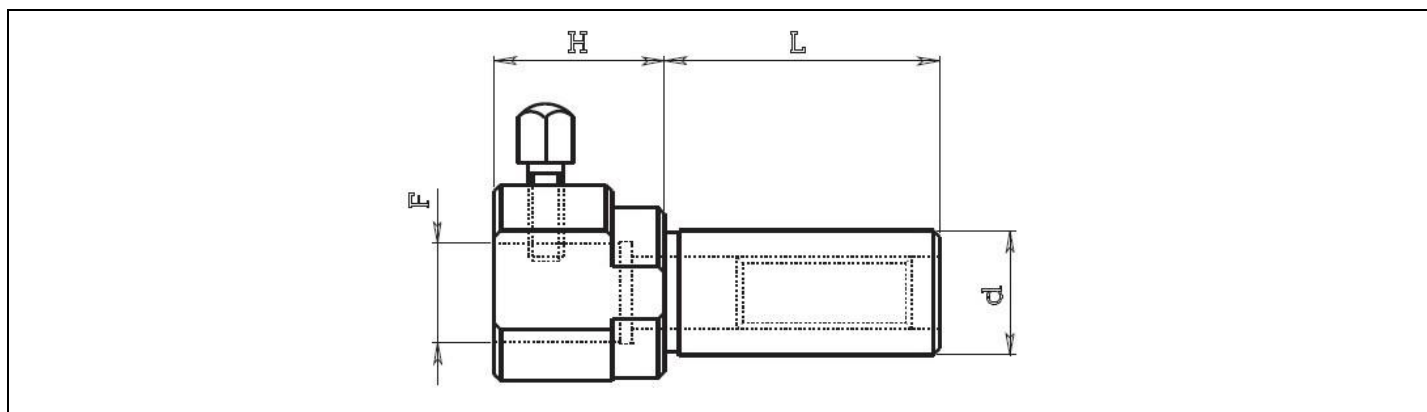


## Porte-pinces ERC à centrage réglable – DIN 6499/B Adjustable collet chucks



Code	d	H	L	Collet Pince
154.219	19.05	42	44	ERC20
154.220	20	42	44	ERC20
154.322	22	57	50	ERC32
154.325	25	57	50	ERC32
154.326	25.40	57	50	ERC32
154.330	30	57	50	ERC32
154.331	31.75	57	50	ERC32
154.332	32	57	50	ERC32

## Porte-forêts simples Toolholders for cylindrical shank drills



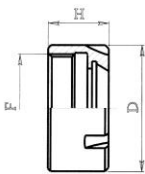

Code	d	H	L	F
152.219	19.05	26	32	15
152.220	20	26	46	15
152.325	25	40	46	25
152.326	25.40	40	46	25



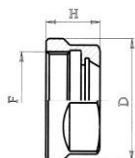

## Bagues de serrage

## Clamping nuts for ERC collets

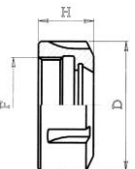

### Bagues Mini – Mini clamping nuts

Code	D	H	F	Collet	Fig.		
052.108	12	11	10x0.75	ERC 8	1		
052.111	16	11	13x0.75	ERC 11	1		
052.116	22	17	19x1	ERC 16	1		
052.120	28	19	24x1	ERC 20	1		
052.125	35	20	30x1	ERC 25	1		

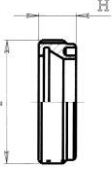

### Bagues Hexagonales – Hexagonal clamping nuts

Code	D	H	F	Collet	Fig.		
052.211	19	11	14x0.75	ERC 11	2		
052.216	28	17	22x1.5	ERC 16	2		
052.220	34	19	25x1.5	ERC 20	2		

### Bagues standard – Standard clamping nuts

Code	D	H	F	Collet	Fig.		
052.316	32	17.5	22.15	ERC 16	3		
052.320	35	19	25x1.5	ERC 20	3		
052.325	42	20	32x1.5	ERC 25	3		
052.332	50	22	40x1.5	ERC 32	3		
052.340	63	25	50x1.5	ERC 40	3		
052.350	78	35	64x2	ERC 50	3		

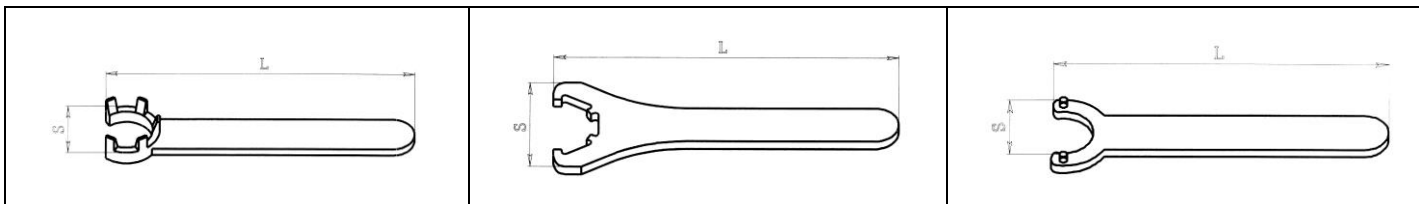
### Bagues internes – External thread clamping nuts

Code	Type	H	F	Fig.		
052.411	ERC 11	6	18x1	4		
052.411B*	ERC 11	6	18x1	4		
052.416	ERC 16	8	24x1	4		
052.420	ERC 20	11	28x1.5	4		
052.420B*	ERC20	11	28x1.5	4		
052.425	ERC 25	12.5	32x1.5	4		
052.432	ERC 32	14	40x1.5	4		
052.432B*	ERC 32	14	40x1.5	4		
052.440B	ERC40	17	50x1.5	4		

\* Pour clés hexagonales - \*For hexagonal wrenches

## Clés pour bagues de serrage

## Wrenches for clamping nuts



Code	S	L	For nut
053.108	12	80	052.108
053.111	16	96	052.111
053.116	22	118	052.116
053.120	28	130	052.120
053.125	35	132	052.125

Code	S	L	For nut
053.316	50	160	052.316
053.320	50	180	052.320
053.325	65	210	052.325
053.332	75	250	052.332
053.340	90	290	052.340
053.350	110	350	052.350

Code	S	L	For nut
053.420	20.5	160	052.420
053.425	23.5	180	052.425
053.432	32	200	052.432

## Conditions générales de vente

*Toute commande implique l'adhésion sans réserve aux dispositions ci-dessous qui ne sauraient être modifiées sauf stipulation contraire.*

### **AVERTISSEMENT**

Crylax se réserve le droit d'apporter sans préavis toute modification dans la réalisation et les données techniques de ses produits. De ce fait, les dessins et indications inscrits dans ce catalogue ne sont donnés qu'à titre indicatif.

### **COMMANDES**

Toute première commande nécessitant l'ouverture d'un compte client doit être accompagnée de son règlement, d'un relevé d'identité bancaire et des références commerciales d'usage. Sans ces documents, nos envois seront faits contre remboursement ou par règlement préalable. Minimum de commande 150 Euros net hors taxes.

### **PRIX**

Les prix retenus pour la facturation sont toujours ceux de notre tarif en vigueur au moment de la livraison.

### **FRAIS DE PORT ET DE REGLEMENT**

Les frais de port et d'emballage et de règlement sont toujours à la charge du client. Les emballages ne sont pas repris.

### **EXPÉDITIONS**

Les commandes sont exécutées dans la plus grande exactitude compatible avec les aléas de la fabrication et des approvisionnements. Les expéditions sont faites aux risques et périls du client, quel que soit le mode de transport utilisé. Le franco de port éventuel ne change pas ces conditions.

### **EXPORTATION**

Nos modalités de livraison à l'exportation sont régies par les Incoterms de la chambre de commerce internationale indiqués sur nos factures.

### **RÉCLAMATIONS**

Toute contestation, pour être prise en considération, devra être formulée au transporteur responsable par lettre recommandée dans les trois (3) jours (article 105 du code de commerce). Aucune réclamation ne pourra être prise en compte passé un délai de huit (8) jours après réception de la marchandise. Aucun retour ne sera accepté sans notre accord préalable et écrit, les articles retournés devront être récents, à l'état de neuf et dans leur emballage d'origine. En cas de retour, nous nous réservons la possibilité d'appliquer une moins-value de 20 % (vingt-pour-cent) sur le prix facturé, à titre d'indemnité relative aux frais subis.

### **DÉLAIS**

Les délais sont donnés à titre indicatif, leur non-observation, non plus que l'obligation de livraison complète, ne peuvent engager notre responsabilité. Les retards ne donnent aux clients aucun droit d'annuler les commandes, d'en refuser la livraison ou de réclamer des dommages-intérêts ou indemnités à quelque titre que ce soit.

### **GARANTIE**

La sévérité de notre contrôle nous permet de garantir nos fournitures contre tout vice de fabrication. Toutefois, si pour des raisons indépendantes de notre volonté, un défaut se révélait à l'usage, notre garantie se limite à l'échange du produit reconnu par nous défectueux, à l'exclusion de tous dommages-intérêts pour quelque cause que ce soit.

### **PAIEMENT – PENALITES DE RETARD**

Factures jusqu'à 150 Euros net hors taxes : comptant par chèque ou virement impérativement sous huit (8) jours date de facture sans aucune déduction d'escompte. Factures supérieures à 150 Euros net hors taxes : par chèque date de facture à 30 jours nets. Nous refusons les traites. Nos factures sont toujours payables à Thyez aux échéances fixées suivant nos accords particuliers. A défaut de paiement à l'échéance, nous appliquerons en plus des agios correspondants, au taux de 1.7 % par mois, une indemnité forfaitaire de 40 Euros pour frais de recouvrement (art L441-6 et D441.5 du code de commerce). Le non-paiement d'une seule échéance entraîne l'exigibilité immédiate de la totalité de nos créances et la suspension ou l'annulation à notre gré des commandes et livraisons en cours.

### **RÉSERVE DE PROPRIÉTÉ – TRANSFERT DES RISQUES**

Il est expressément convenu que le vendeur conserve la propriété des marchandises livrées jusqu'au paiement intégral de leur prix en principal et intérêts (loi n° 80-335 du 12 mai 1980), la remise du chèque ou autre titre créant une obligation de payer ne constituant pas un paiement. Cependant, dès la livraison des dites marchandises, l'acquéreur en deviendra responsable, le transfert de la possession impliquant le transfert des risques. Il s'engage à souscrire, dès à présent, au bénéfice du vendeur, un contrat d'assurances garantissant leur perte, vol, détérioration ou destruction.

### **ORIGINE**

Bien que n'étant pas fournis par les constructeurs cités dans notre catalogue, les produits que nous proposons s'adaptent parfaitement à leurs machines. Les marques demeurent la propriété de leurs dépositaires et ne sont citées que pour diminuer les risques d'erreur dans les commandes. Les dessins et plans ne sont donnés qu'à titre indicatif et n'ont aucune valeur contractuelle. Ils peuvent être modifiés sans préavis. Les plans et échantillons qui nous sont adressés pour fabrications spéciales ne sont pas rendus.

### **CLAUSE ATTRIBUTIVE DE JURIDICTION**

En cas de contestation, il est fait attribution expresse de juridiction au tribunal d'Annecy dont dépend notre siège, à l'exclusion de tout autre.