

CRYLAX

714 Route de Plessy
74300 Thyez - FRANCE
Tel : 0033 450 960 920
E-mail : info@crylax.com

<http://www.crylax.com>

Trb-20



Pièces détachées pour
Spare parts for
***Traub A15-A20-A25-TB30-TB42-TB60 –**
TD16-TD26-TD36

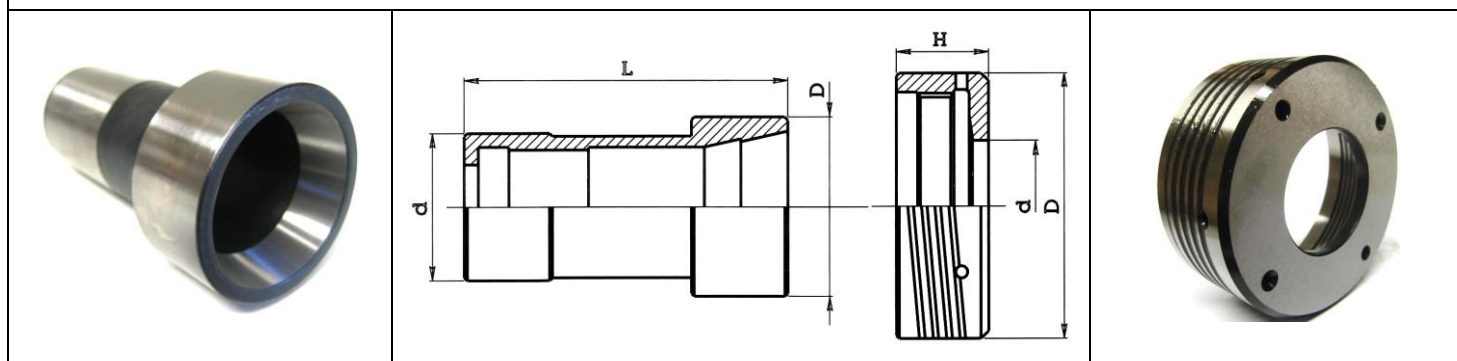
*Ces marques ne sont citées qu'à titre indicatif et demeurent la propriété de leurs dépositaires.

Sommaire/Summary

Désignation	Pages
Appareil à charioter – Turn along slider	21
Appareil à tarauder – Threading attachment	19
Appareils à polygoner – Polygon generating attachment	42 - 43
Appareils à fraiser – Thread-milling attachment	42 - 43
Axes et douilles pour pignons – Pins, bushes, keys & gear holders	18
Axes excentriques de serrage – Eccentric journals	31
Axes et galets – Pins and rollers	14
Bâti des arbres à cames - Sliding headstock – Cam shaft holder	30
Becs de came – Palping fingers	13
Bobinots et manchons de serrage – Toggles holder sleeves and locking rings	05
Bonnets de serrage - Clamping nuts	03
Bougies d'embrayage – Brush-holders	41
Broches de poupée - Spindles	20
Butées de barre – Stop devices	27-28
Cames - Cams	36 à 39
Canons et tirants de contre-pointes – Collet sleeves and stay-bolts for tailstocks	11
Capots - Bonnets	32
Chapes – Ball and socket joints	31
Chariots transversaux – Crosswise sliders	25
Chariots transversaux TD16 - TD26 - TD36 – Transversal sliders TD16 – TD26 – TD36	24
Chariots verticaux – Vertical sliders	22-23
Chiens de serrage - Toggles	05
Clavettes pour pignons – Keys for gears	18
Compteurs - Counters	31
Contre-pointes - Tailstocks	27
Couronnes, chaines et flasques - Chain gears, flanges and chains	17
Dispositif de serrage – Open/close collet device	26
Douilles de serrage – Collet chucks	03
Douilles et bonnets double cône – Double cone collet holder sleeves and clamping nuts	04
Électrodes pour embrayages – Spare inserts for brush-holders	41
Embouts tournants pour poussettes – Rotatin nozzles for feeding bars	32
Embrayages – Friction groups	29
Galets – Rollers	14
Petits arbres pour leviers et pompes – Pins for levers and water pump	33
Pignons - Gears	16
Pompe d'arrosage - Pump	17
Porte-filières pour Taraudeur A15-20-25 – Die holders for drill-thread device	18
Porte-outil à charioter et écroûter simple – Turn along and peeling toolholders	08
Porte-outil central – Central toolholder	11
Porte-outils transversaux simples – Simple crosswise toolholders	06
Porte-outils transversaux - Crosswise toolholders	07 à 10
Porte-outils de tronçonnage – Cutting toolholders	23
Porte-outils verticaux – Vertical toolholders	22
Porte-outils trapézoïdaux – Blade holders for vertical sliders	23
Poussettes – Feeding bars	32
Ressorts à extension – Extension springs	34
Ressorts à compressions – Compression springs	35
Supports de cames – Cam disk holders	12
Roues bronze – Worm wheels	15
Roulements - Bearings	33
Tambours de cames – Cam tube holders	12
Taquets de tambours – Dowells for cams	13
Tubes et talons de serrage – Spacing tubes and sleeves for clamping	04
Verniers - Verniers	34
Vis sans fin - Worms	15
Conditions générales de vente – General terms of sales (in french only)	44

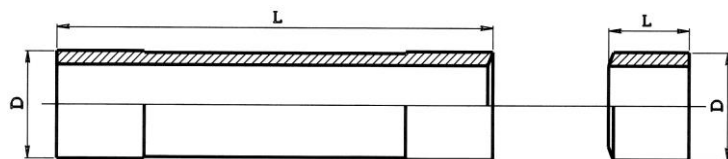
* Les marques ne sont citées qu'à titre informatif et demeurent la propriété de leurs dépositaires

Douilles et Bonnets de serrage Collet chucks and clamping nuts



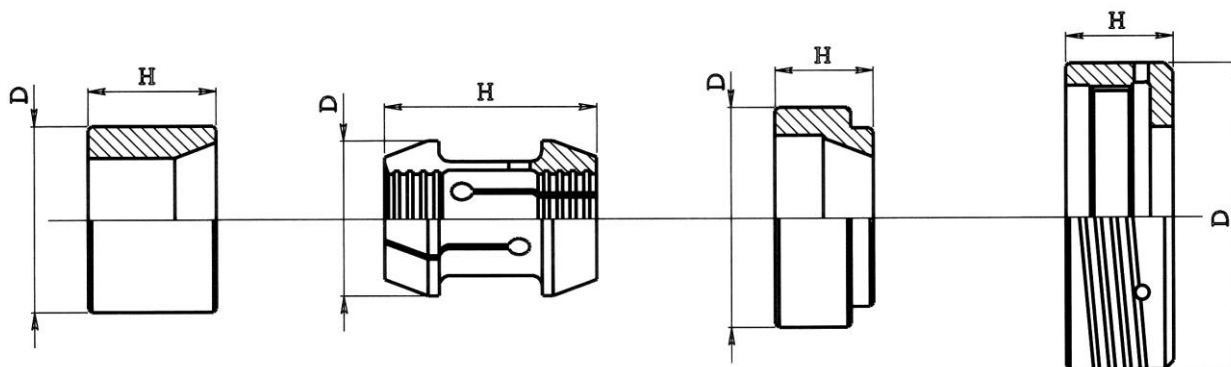
Douille Chuck	d	D	L	Pince Collet	Bonnet Nut	D	d	H	Filetages Threads	Machines
066.800	28	38	70	140E	072.800	52x3	TC15
066.810	33	33	52	140E	072.810	53	22	45	43.5x2	A15
066.820	34	42	67	148E	072.820	63	29	39	52x3	A20
066.821	34	42	67	140E	072.821	63	22	39	52x3	A20 réduit-Reduced
066.830	37	52	96	161E	072.830	72	35	39	62x2.5	A25
066.831	37	52	96	140E	072.831	72	22	39	62x2.5	A25 réduit
066.850	40	52	96	161E	072.830	72	35	39	62x2.5	A26
066.860	52	63	116	171E	-	-	-	-	-	A36
066.870	54	68(75)	114	173E	072.870	91	51	46	80x3	A42
066.871	54	68(75)	114	161E	072.871	91	35	46	80x3	A42 réduit-Reduced
066.872	60	70	135	173E	072.872	130	51	23	Trous - Holes	TNS42
066.872R	60	70	135		072.872R	130	55	23	Trous - Holes	TNS42
066.873	54	74	115	173E	-	-	-	-	-	TG42/110
066.880	74	86(93)	114	185E	072.880	105	74.5	44.5	98x3	A60
066.881	74	86(93)	114	173E	072.881	105	51	44.5	98x3	A60 réduit-Reduced
-	-	-	-	-	072.881R	105	35	44.5	98.3	A60 réduit-Reduced
066.885	75	95	138	185E	072.885	140	74.5	22	Trous - Holes	TNF60/140
066.907	25	26.85	76	-	-	-	-	-	-	TNL 12/7
066.908	30	35	85	144E	-	-	-	-	-	TNL16
066.910	28	40	70	140E	-	-	-	-	-	TD16
066.920	40	54	95	161E	072.920	78	35	40	70x3	TD26 < 1976
066.920	40	54	95	161E	072.920B	78	35	40	70x3	TD26 > 1976
066.930	50	68	115	171E	072.930	86	43.5	40	80x3	TD36 < 1976
066.930	50	68	115	171E	072.930B	86	43.5	40	80x3	TD36 > 1976
066.931	50	68	115	161E	072.931	86	35	40	80x3	TD36 < 1976 réduit Reduced
066.931	50	68	115	161E	072.931B	86	35	40	80x3	TD36 > 1976 réduit Reduced
066.870	54	68(75)	114	173E	072.870	91	51	46	80x3	TB42
066.871	54	68(75)	114	161E	072.871	91	35	46	80x3	TB42 réduit - Reduced
066.950	74	86(93)	138	185E	072.880	105	74.5	44.5	98x3	TB60
066.951	74	86(93)	138	173E	072.881	105	51	44.5	98x3	TB60 réduit - Reduced
066.952	82	95	138	185E	-	-	-	-	-	TF60

Tubes et Talons de serrage **Spacing tubes and sleeves for clamping**



Tube Spacing tube	D	L	Talon Sleeve	D	L	Machines
076.810	21	156	078.810	21	24	A15 - TC15
076.811	21	176	078.810	21	24	A15 - TC15
076.820	28	158	078.820	28	24	A20
076.830	32	132	078.830	32	24	A25
076.830	32	132	078.832	32	26	A25
076.870	51	230	078.870	51	29	A42
076.880	70	234	078.880	70	30	A60
076.920	34	203	078.920	34	15	TD26
-	-	-	078.940	51.8	25	TB42

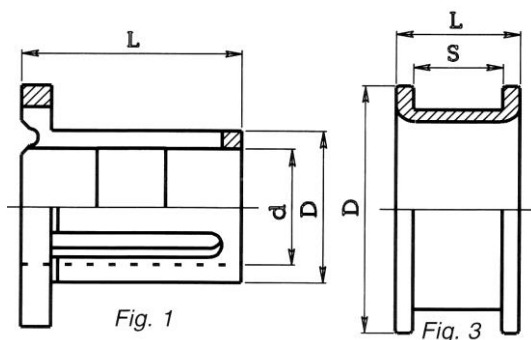
Douilles et bonnets de serrage pour pinces à double-cône **Double cone collet holder sleeves and clamping nuts**



Douille Avant Front collet holder			Douille Arrière Back collet holder			Bonnnet Nut			Filets Threads	Pince Collet		Machines
Code	D	H	Code	D	H	Code	D	H	Interne	D	H	Types
Integrated	068.810P	33	15	074.810	52	45	43.5x2	26	55	A15
068.821A	42	28	068.821P	34	32	072.820	63	39	52x3	26	55	A20
068.830A	52	37	068.830P	37	59	074.830	72	39	62x2.5	34	56	A25
068.832A	52	37	068.832P	37	42	074.830	72	39	62x2.5	34.5	74	A25
068.870A	68	38	068.870P	54	58	074.870	91	46	80x3	50	80	A42 - TB42
068.880A	86	45	068.880P	74	45	072.880	105	44.5	98x3	69.5	100	A60
068.881A	86	45	068.881P	74	67	072.880	105	44.5	98x3	60	80	A60
068.880A	86	45	068.950P	74	67	072.880	105	44.5	98x3	69.5	100	TB60
068.881A	86	45	068.951P	74	89	072.880	105	44.5	98x3	60	80	TB60
068.920A	54	28	068.920P	40	60	074.920	78	40	70x3	34	56	TD26<1976
068.920A	54	28	068.920P	40	60	074.920B	78	70	70x3	34.5	74	TD26>1976
068.922A	54	28	068.922P	40	40	074.920	78	40	70x3	34	56	TD26>1976
068.922A	54	28	068.922P	40	40	074.920B	78	40	70x3	34.5	74	TD26<1976

Bobinots et manchons de serrage

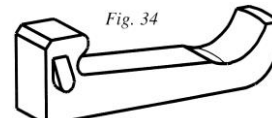
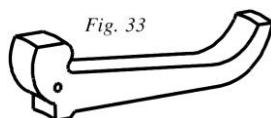
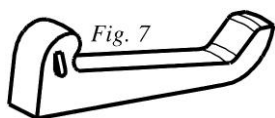
Level holder sleeves and Locking rings



Bobinots porte chiens Toggles holder sleeve					Manchons Locking rings					Chiens de serrage Toggles		Machines
Code	D	D	L	Fig.	Code	D	L	S	Fig.	Code	nb	Types
080.810	37	30	65.3	1	082.810	57	40	22.5	3	084.810	2	A15 (Ancien - Old)
080.811	42	30	72	1	082.811	70	46	30.5	3	084.830	2	A15 ((Chiens-Toggles 10mm)
080.812	42	30	72	1	082.811	70	46	30.5	3	084.831	2	A15 (Chiens-Toggles 12mm)
080.812	42	30	72	1	082.800	50	43.5	...	-	084.831	2	TC15
080.820	45	38	74	1	082.820	72	46	30.5	3	084.830	3	A20
080.830	50	42	75	1	082.830	79	45	30.5	3	084.830	3	A25 (Chiens-Toggles 10mm)
080.831	50	42	75	1	082.830	79	45	30.5	3	084.831	3	A25 (Chiens-Toggles 12mm)
080.850	60	50	73	1	082.850	96.8	45	32.5	3	084.870	3	A26
080.860	74	60	75	1	082.860	112	45	32.5	3	084.870	3	A36
080.870	79	60	76	1	082.870	112	45	32.5	3	084.870	3	A42
080.880	96	80	76	1	082.880	128	45	32.5	3	084.870	3	A60
080.920	52	40	78	1	082.920	60	45	...	9	084.920	3	TD26
080.940	80	65	90	1	082.940	118	45	32.5	3	084.950	3	TB42
080.950	96	82	90	1	082.880	128	45	32.5	3	084.950	3	TB60

Chiens de serrage

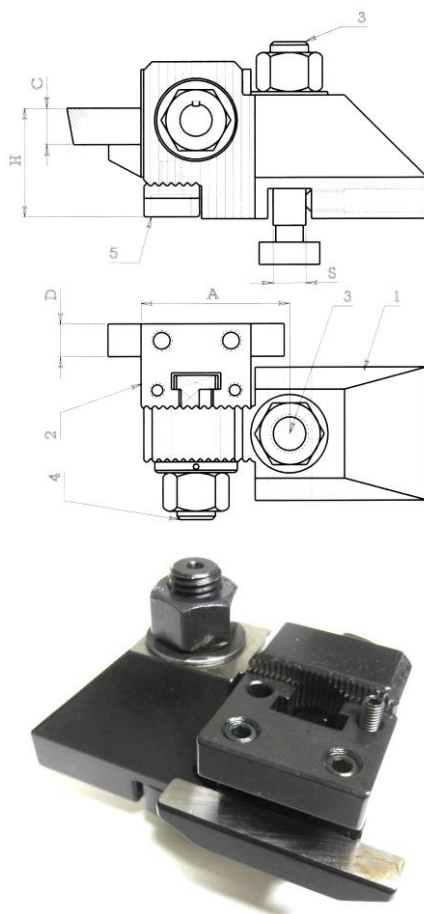
Toggles



Code	S	L	Trou Hole	H	Fig.	Machines	n
084.810	9	62	-	17	7	A15 (Ancien - Old)	2
084.830	10	70	-	18	7	A15	2
084.830	10	70	-	18	7	A20 - 25	3
084.831	12	70	-	18	7	A15	2
084.831	12	70	-	18	7	A20 - A25 - TC15	2
084.870	14	72	-	20.7	7	A26 - A36 - A42 - A45 - A60	3
084.920	12	75	2	18.3	33	TD16 - TD26 - TD36 - TG42	3
084.950	18	84	-	22	34	TB30 - TB42 - TB60 - TK42	3

Porte-outils transversal simple

Simple crosswise toolholder for square tool

[illegible]

Supports d'outils

Toolholders for code 260

<i>Code</i>	<i>C</i>	<i>D</i>	<i>L</i>	<i>S</i>	<i>Carré Square</i>	<i>Fig.</i>
260.202	10.5	10	48	22.5	10x10	1
260.202B	10.5	20.5	48	37.5	10x20	2
260.402	15	13	64	30	12x12	1
260.402B	15	25.5	64	47.5	12x20	2

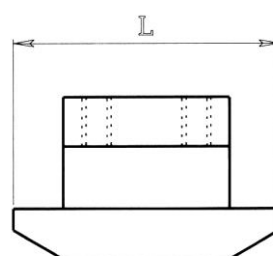


Fig. 1

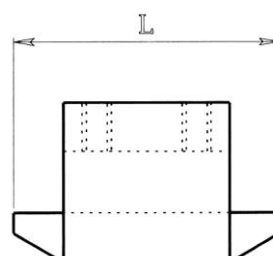
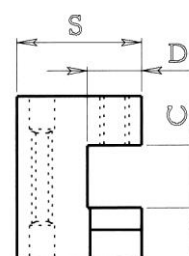
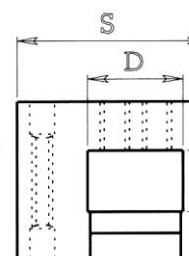
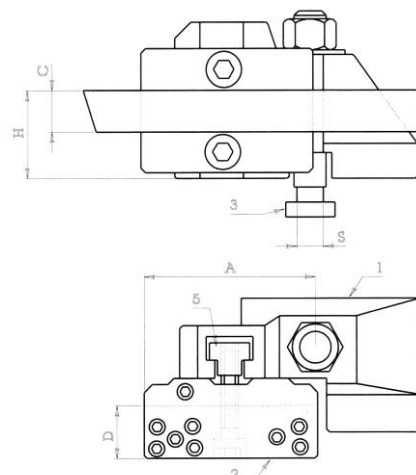


Fig. 2



Porte-outils transversal double pour outils carrés Croswise toolholders for square tools

TD16-26-36	A	H min-max	C	D	S	TD16-26-36
Postérieur Rear	58	15-32	13	18	10	Antérieur Front
270.210	Porte-outils complet/ Complete toolholder					270.200
270.211	N° 1 – Corps/ Body					270.201
270.212	N°2 –Porte-outil/ Tollholder					270.202
270.203	N°3 – Tirant/ Pull stud					270.203
270.205	N° 4 – Tirant/ Pull stud					207.205

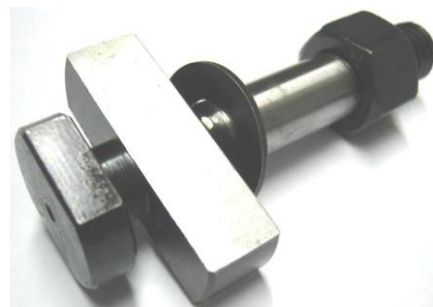
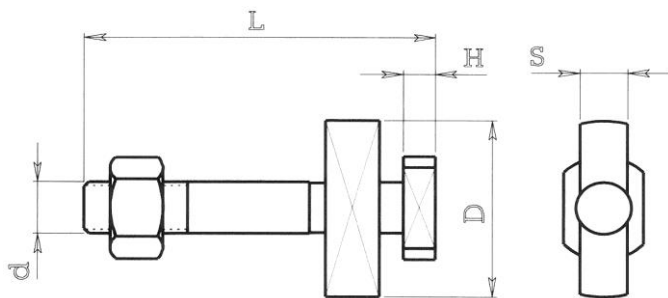


TB42-60	A	H min-max	C	D	S	TB42-60
Postérieur Rear	73	17-42	16	25	14	Antérieur Front
270.410	Porte-outils complet/ Complete toolholder					270.400
270.411	N° 1 – Corps/ Body					270.401
270.412	N°2 –Porte-outil/ Tollholder					270.402
270.403	N°3 – Tirant/ Pull stud					270.403
270.405	N° 4 – Tirant/ Pull stud					207.405

Image : porte-outil antérieur/ Front slider

Tirants de corps

Pull studs for croswise toolholders

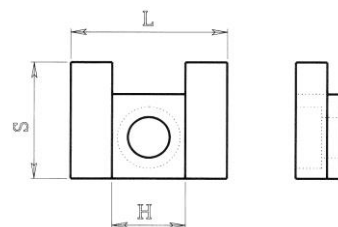
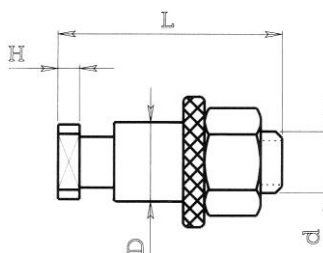


Code	S	d	L	H	D	Machines
260.203	10	10	59	5	29	TD16-26-36
260.203B	12	10	59	5	29	A15-20-25
260.403B	15	14	88	8	48	TB42-60

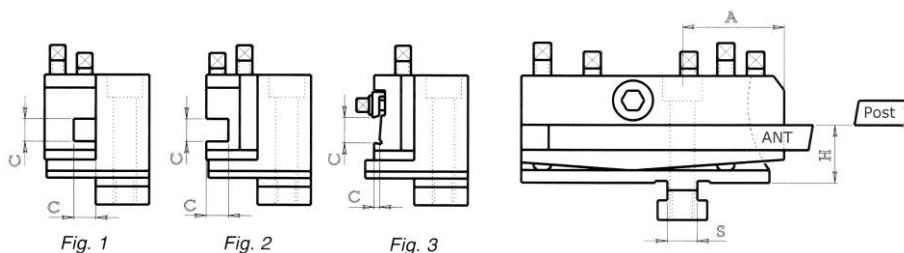
Tirants et taquets

Pull studs and dowells

Tirants Pull studs	d	D	L	H	Pour/for
260.204	M10	14	37	4	260.200
260.404	M14	18	47	5.5	260.300
Taquets Dowells	L	S	H		Pour/for
260.205	30	22	13		260.200
260.405	40	20	18		260.300
260.405	40	20	18		260.400



Porte-outils transversaux oscillants Oscillating crosswise toolholders



Transversal oscillant fermé/ Closed type

Code	Position	H	A	S	C	Support seul Bracket	Bascule seule Toolholder	Fig. 1
300.101	Ant/ Front	22	41	12	10x10	300.101A	300.101B	A15-20-25
300.201	Post/ Rear	22	41	12	10x10	300.201A	300.201B	A15-20-25
300.601	Ant/ Front	40	62	15	12x12	300.601A	300.601B	A26-36-42-60-TB42-60
300.701	Post/ Rear	40	62	15	12x12	300.701A	300.701B	A26-36-42-60-TB42-60

Transversal oscillant ouvert/ Open type

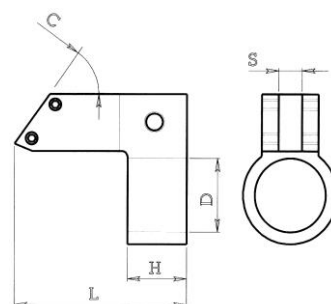
Code	Position	H	A	S	C	Support seul Bracket	Bascule seule Toolholder	Fig. 2
302.101	Ant/ Front	22	41	12	10x10	300.101A	302.101B	A15-20-25
302.102	Ant/ Front	22	41	12	10x20	300.101A	302.102B	A15-20-25
302.201	Post/ Rear	22	41	12	10x10	300.201A	302.201B	A15-20-25
302.202	Post/ Rear	22	41	12	10x20	300.201A	302.202B	A15-20-25
302.601	Ant/ Front	40	62	15	12x12	300.601A	302.601B	A26-36-42-60 TB42-60
302.602	Ant/ Front	40	62	15	12x25	300.601A	302.602B	A26-36-42-60 TB42-60
302.701	Post/ Rear	40	62	15	12x12	300.701A	302.701B	A26-36-42-60 TB42-60
302.702	Post/ Rear	40	62	15	12x25	300.701A	302.702B	A26-36-42-60 TB42-60

Transversal oscillant à lames trapézoïdales/ Trapezoide type

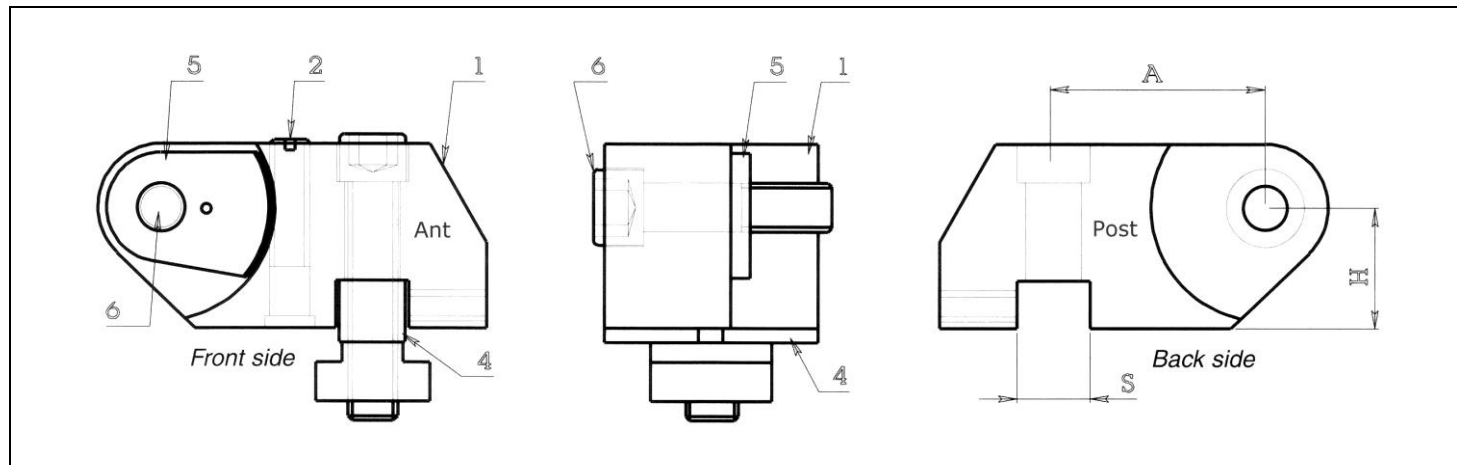
Code	Position	H	A	S	C	Support seul Bracket	Bascule seule Toolholder	Fig. 3
306.101	Ant/ Front	22	40	12	13x3	306.101A	306.101B	A15-20-25
306.201	Post/ Rear	22	40	12	13x3	306.201A	306.201B	A15-20-25
306.601	Ant/ Front	40	60	15	17x4	306.601A	306.601B	A26-36-42-60 TB42-60
306.701	Post/ Rear	40	60	15	17x4	306.701A	306.701B	A26-36-42-60 TB42-60

Porte-outils simple à chariotter ou écroûter Turn along and peeling toolholders

Code	C	d	L	H	S	Machines
366.100	0°	30	70	26	8x8	A15-20-25
366.115	15°	30	70	26	8x8	A15-20-25
366.130	30°	30	75	26	8x8	A15-20-25
366.145	45°	30	80	26	8x8	A15-20-25
366.615	15°	40	80	32	10x10	A36-42-60-TB42-60
366.630	30°	40	80	32	10x10	A36-42-60-TB42-60
366.645	45°	40	90	32	10x10	A36-42-60-TB42-60

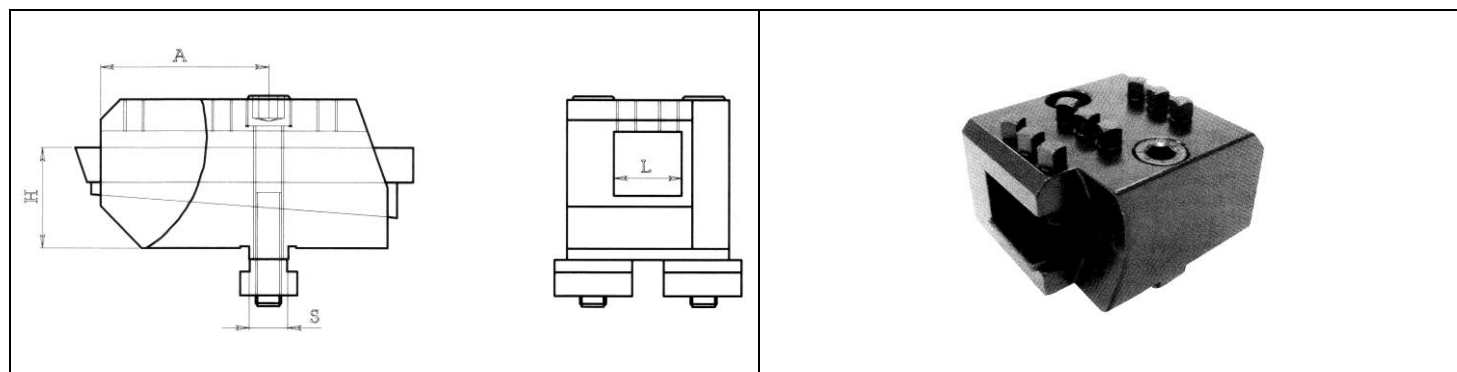


Porte-outils transversaux à disques pour tours A15-20-25 Crosswise washer type toolholders



Code	H	A	S	D	h	Code
Antérieur Front side	22	43	12	44	25	Postérieur Back side
310.100	Porte-outils complet/ Complete toolholder					310.200
310.101	N° 1 – Corps/ Body					310.201
310.102	N°2 - Vis de réglage/ Setting screw					310.202
310.104	N°4 – Clavette/ Key					310.104
310.105	N° 5 - Plaquette crantée/ Notched plate					310.105
310.106	N° 6 - Vis de blocage de l'outil/					310.106

Porte-outils transversaux doubles et triples Double and triple crosswise toolholders



Code	Position	H	A	S	L	Outils Tools	Machines
320.102	Ant/Front	22	38	12	22	10x20	A15-20-25
320.103	Ant/Front	22	38	12	33	10x30	A15-20-25
320.202	Post/ Rear	22	38	12	22	10x20	A15-20-25
320.203	Post/ Rear	22	38	12	33	10x30	A15-20-25
320.602	Ant/Front	40	65	15	27	12x25	A26-36-42-60-TB36-42-60
320.603	Ant/Front	40	65	15	41	12x40	A26-36-42-60-TB36-42-60
320.702	Post/ Rear	40	65	15	27	12x25	A26-36-42-60-TB36-42-60
320.703	Post/ Rear	40	65	15	41	12x40	A26-36-42-60-TB36-42-60

Porte-outils transversaux ouverts Crosswise open toolholders

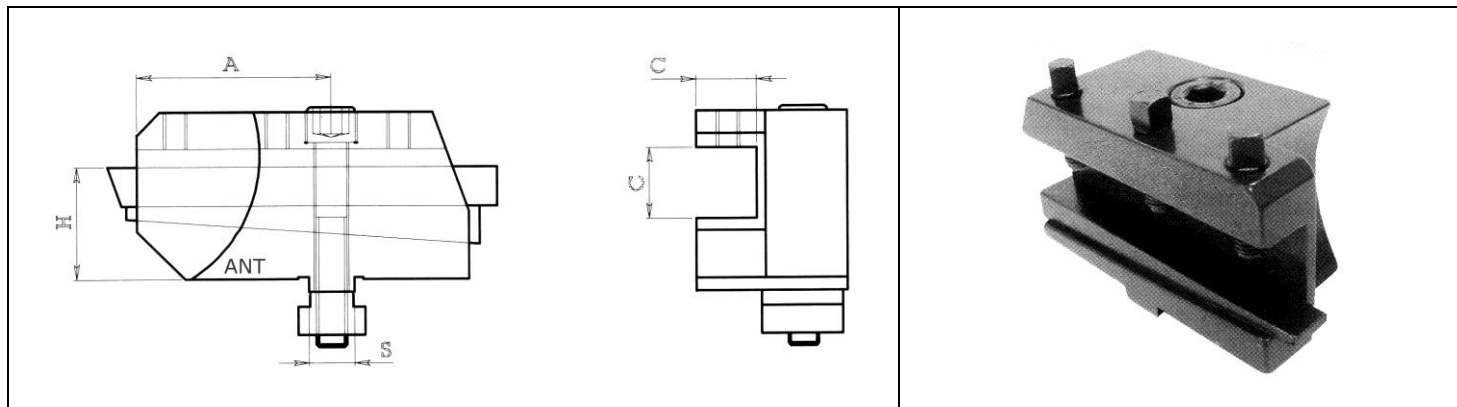


Image : porte-outil de chariot antérieur/ Toolholder for front slider

Code	Positions	H	A	S	C	Machines
330.101	Ant/ Front	22	38	12	10x10	A15-20-25
330.201	Post/ Rear	22	38	12	10x10	A15-20-25
330.111	Ant/ Front	30	50	10	12x12	TD16-26-36
330.211	Post/ Rear	30	50	10	12x12	TD16-26-36
330.601	Ant.	40	62.5	15	12x12	A26-36-42-60-TB36-42-60
330.701	Post	40	62.5	15	12x12	A26-36-42-60-TB36-42-60

Cales d'outils

Wedges

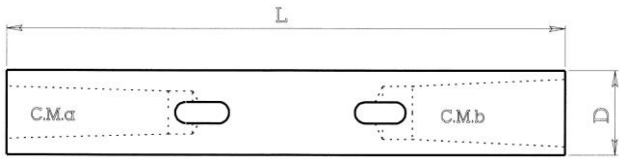
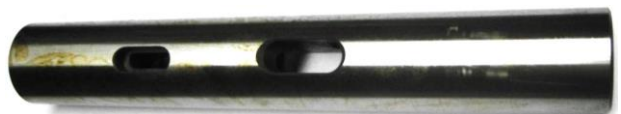
Code	H	L
334.101	10	85
334.102	20	85
334.103	30	85
334.601	15	120
334.602	25	120
334.603	40	120

Taquets

Dowells

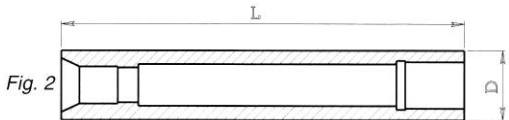

Code	d	H	S	Fig.
336.110	10MA	12	20	1
336.112	12MA	12	20	1
336.210	10MA	12	20	2
336.610	10MA	15	22	1
336.612	12MA	15	22	1
336.614	14MA	15	22	1

Canons de contre-pointe à double cône morse Double morse taper sleeves

											
Code	CMa	CMb	D	L	Machines	Code	CMa	CMb	D	L	Machines
372.112	1	2	30	200	A15-20-25-TD16-26-36	372.623	2	3	40	270	A36-42-60-TB42-60
372.113	1	3	30	200	A15-20-25-TD16-26-36	372.624	2	4	40	270	A36-42-60-TB42-60
372.123	2	3	30	200	A15-20-25-TD16-26-36	372.634	3	4	40	270	A36-42-60-TB42-60

Canons et tirants

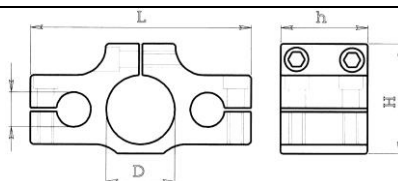
Collet sleeves and stay-bolts

											
Canon Sleeve	Fig.	d	D	L	Tirant Bolt	Fig.	F	L	Pour / For		
374.030	2	-	30	230	376.030	4	13x1	190	A15-20-25 - Taraudeur		
374.101	2	-	30	178	376.101	4	13x1	138	A15-20-25 - Contrepointe/ Tailstock		
374.601	2	-	40	268	376.601	4	23x1	202	A36-42-60-TB42-60 - Contrepointe/ Tailstock		

Porte-outils central

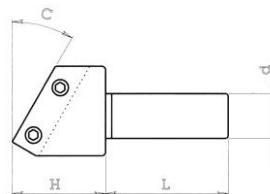
Central toolholder

Code	D	d	L	h	H	Machines
360.101	30	15	98	38	48	A15-20-25
360.601	40	22	126	40	58	A36-42-60
360.601	40	22	126	40	58	TB42-60



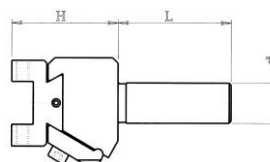
Porte-outils/ Toolholders

Code	D	d	L	h	H	Pour/ For
120.202	0°	15	60	-	18	360.101
120.212	8°	15	60	-	18	360.101
120.232	30°	15	60	-	29	360.101
120.246	45°	15	60	-	42	360.101
362.601	0°	22	85	-	24	360.601
362.615	15°	22	85	-	27	360.601
362.630	30°	22	85	-	40	360.601
362.645	45°	22	85	-	55	360.601



Porte-outils réglables/ Adjustable toolholders

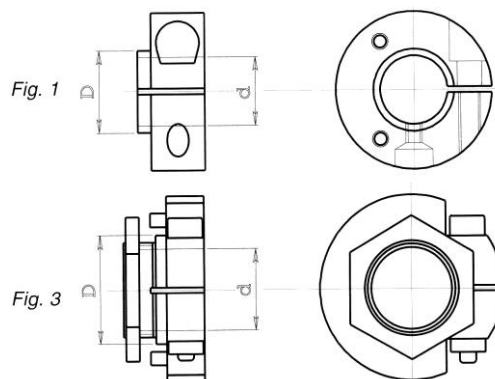
Code	D	d	L	h	H	Pour/ For
124.202	-	15	60	-	40	360.101
364.601	-	22	85	-	40	360.601



Supports de came-disque

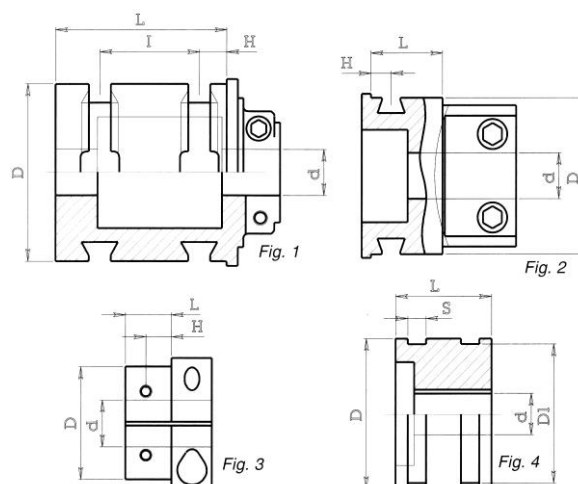
Cam disk holders

Code	D	d	Fig.	Pour/for	Machines
500.001	40	30	3	Transversal Vertical	TD16-26-36
500.101	30	25	1	Transversal	A15-20-25
500.102	45	25	1	Vertical	
500.103	36	25	1	Taraudeur Threading attachment	A36-42-60
500.601	40	2	1	Transversal	
500.602	58	32	1	Vertical	TB42-60
500.701	45	35	1	Transversal Vertical	



Tambours porte came

Cam tube holders



Pour contrepointe – For tailstock

Code	D	d	L	H	I	Fig.	Machines
502.001	110	30	132	12.5	100	1	TD 16-26-36
502.101	95	25	93	15	54	1	A15-20-25
502.601	125	40	158	20	112	1	A36-42-60
502.701	125	35	158	20	112	1	TB30-42-60

Pour taraudeur – Fore boring and threading equipment

Code	D	d	L	H	Fig.	Machines
502.101	95	25	93	15	1	A15-20-25

Pour chariotage – For turning along

Code	D	d	L	H	Fig.	Machines
506.101	60	25	25	10	3	A15-20-25
506.601	95	32	100	15	2	A36-42-60
506.701	125	35	158	20	1	TB30-42-60

Pour serrage – For open & close collet

Code	D	d1	d	S	L	Fig.	Machines
508.001	115	110	30	54	73	4	TD16-26-36
508.101	80	74	20	10	52	4	A15-20-25
508.601	120	110	28	15	72	4	A36-42-60
508.701	140	130	30	15	92	4	TB30-42-60

Taquets pour tambours porte-cames

Dowels for cams

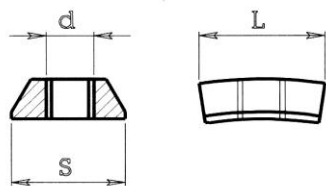


Fig. 1



Code	d	S	L	Fig.	Pour/For	Machines
510.101	6MA	18	19.5	1	Contre-pointe, taraudeur Counterpoint, threading attachment	A15-20-25
510.101	6MA	18	19.5	1	Contre-pointe, taraudeur Counterpoint, threading attachment	TD16-26-36
510.601	8MA	20	23	1	Contre-pointe, tourelle Counterpoint, turret	A36-42-60
510.601	8MA	20	23	1	Contre-pointe, tourelle Counterpoint, turret	TB30-42-60

Becs de came

Palping fingers

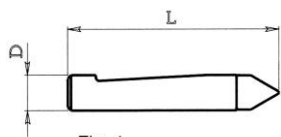


Fig. 1

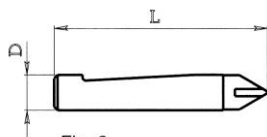


Fig. 2

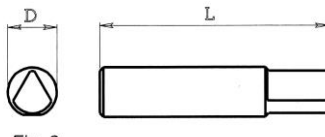


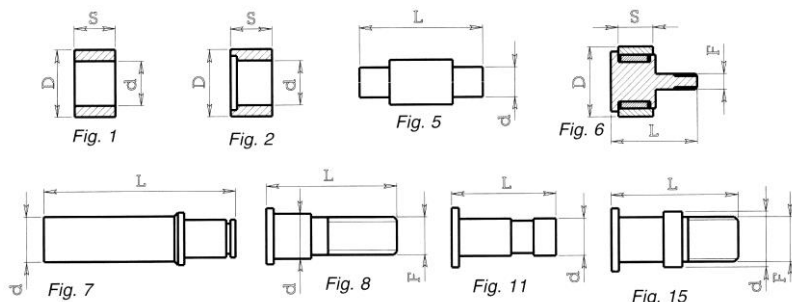
Fig. 3



Code	D	L	Fig.	Pour chariots For slides	Machines
512.101	10	60	1	Vertical, horizontal	A15-20-25
512.105	12	55	3	Charioteur – Long turning	
512.110	10	60	2	Vertical, horizontal (Métal dur / hard metal)	
512.101	10	60	1	Vertical, horizontal	TD16-26-36
512.110	10	60	2	Vertical, horizontal (Métal dur / hard metal)	
512.601	12	75	1	Vertical, horizontal	A36-42-50
512.605	14	65	3	Charioteur Charioteur – Long turning	
512.610	12	75	2	Vertical, horizontal (Métal dur / hard metal)	
512.601	12	75	1	Vertical	TB30-42-60
512.610	12	75	2	Vertical (Métal dur / hard metal)	
512.701	16	64	1	Horizontal	

Axes et galets

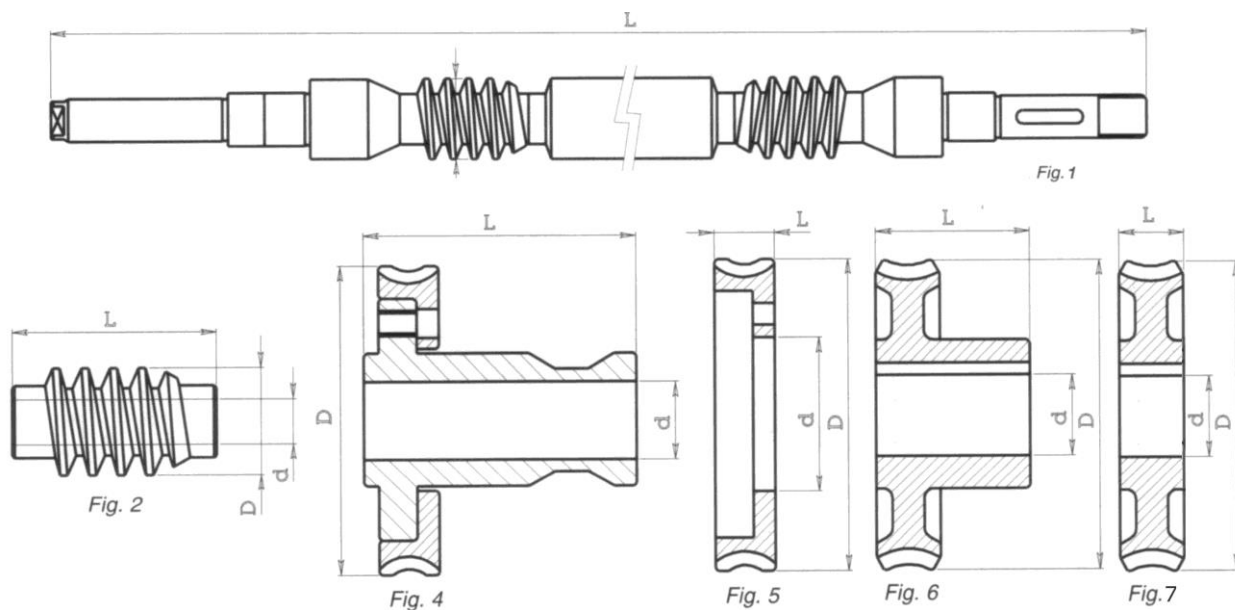
Pins and rollers



Axes Pins					Galets Rollers					Comple Complete	Machines
Code	d	L	F	Fig.	Code	D	d	S	Fig.	Code	* avec aiguilles / *with pins
514.101	12	52	-	7	514.112	16	12	10	1	514.100	A15-20-25 Charioteur/Long turning
514.111	12	23	10MA	8	514.112	16	12	10	1	514.110	A15-20-25 Taraudeur/Threading attachment
514.121	12	36	10MA	8	514.112	16	12	10	1	514.120	A15-20-25 Serrage, avance/Opening-closing feeding
514.711	12	23	10MA	15	514.112	16	12	10	1*	514.710	A15-20-25 Taraudeur/Threading attachment
514.011	10	28	-	11	514.012	20	10	8	1	514.010	TD16-26-36 Tourelle/turret
514.011	10	28	-	11	514.012	20	10	8	1	514.010	TD16-26-36 Serrage, avance/Opening-closing feeding
514.011	10	28	-	11	514.012B	20	13	8	1*	514.010B	TD16-26-36 Tourelle/turret
514.011	10	28	-	11	514.012B	20	13	8	1*	514.010B	TD16-26-36 Serrage, avance/Opening-closing feeding
514.021	8	33	-	5	Z714.010	12	8	10	1*	-	TD16-26-36 Pignon de tourelle/Turret wheel
-	-	28	6x1	6	-	16	-	11	6*	514.030	TD16-26-36 Appareil à peigner/Camb tool
514.601	14	52	-	7	514.112	16	12	10	1	514.600	A36-42-60 Chariotage/Long turning
514.611	15	40	12MA	8	514.612	25	15	14	2	514.610	A36-42-60 Serrage, avance/Opening-closing feeding
514.711	12	23	10MA	15	514.112	16	12	10	1*	514.710	TB30-42-60 Butée/Bar stopping
514.721	15	34	12MA	15	514.722	22	15	11.7	2*	514.720	TB30-42-60 Avance, chariotage/Feeding, long turning
514.721	15	34	12MA	15	514.722	22	15	11.7	2*	514.720	TB30-42-60 Chariotage/Long turning
-	-	-	-	-	514.723	20	15	11.7	2	-	TB30-42-60 Tourelle/Turret
514.021	8	33	-	5	Z714.010	12	8	10	1*	-	TB30-42-60 Pignon de tourelle/Turret wheel

Vis sans fin et roues dentées

Worms and worm-wheels



Vis sans fin
Worms

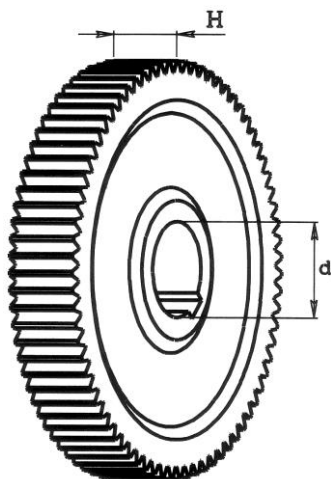
Roues dentées – Bronze Durflex
Worm-wheels – Durflex bronze



Code	d	D	L	Pas Thread	Fig.	Code	d	D	H	Pas Thread	Fig.	Machines
520.001	...	30	584	-	1	522.001D	30	114	100	Droite Right	4	TD 16-26-36 postérieure/back
520.001	...	30	584	-	1	522.001S	30	114	100	Gauche Left	4	TD 16-26-36 antérieure /front
520.001	...	30	584	-	1	522.002D	56	114	22	Droite Right	5	TD 16-26-36 postérieure/back
520.001	...	30	584	-	1	522.002S	56	114	22	Gauche Left	5	TD 16-26-36 antérieure/front
520.101	20	40	60	Droite Right	2	522.101	25	96	48	Droite Right	6	A15-20-25
520.601	25	43.8	95	Droite Right	2	522.601	35	122	30	Droite Right	7	A36-42-60
520.601	25	43.8	95	Droite Right	2	522.701	35	122	52	Droite Right	6	TB30-42-60 postérieure/back
520.701	25	43.8	95	Gauche Left	2	522.702	35	122	52	Gauche Left	6	TB30-42-60 antérieure/front

Pignons

Gears



A15-20-25 - Production

Code	Z	Module	d	H
530.025	25	1.25	22	16
530.035	35	1.25	22	16
530.040	40	1.25	22	16
530.045	45	1.25	22	16
530.050	50	1.25	22	16
530.075	75	1.25	22	16
530.080	80	1.25	22	16
530.090	90	1.25	22	16
530.100	100	1.25	22	16

A36-42-60 - Production

Code	Z	Module	d	H
534.025	25	1.25	22	11
534.035	35	1.25	22	11
534.040	40	1.25	22	11
534.045	45	1.25	22	11
534.050	50	1.25	22	11
534.075	75	1.25	22	11
534.080	80	1.25	22	11
534.090	90	1.25	22	11
534.100	100	1.25	22	11

TD16-26-36 - Production

Code	Z	Module	d	H
531.026	26	1.25	16	16
531.031	31	1.25	16	16
531.033	33	1.25	16	16
531.036	36	1.25	16	16
531.039	39	1.25	16	16
531.042	42	1.25	16	16
531.048	48	1.25	16	16
531.060	60	1.25	16	16
531.066	66	1.25	16	16
531.069	69	1.25	16	16
531.072	72	1.25	16	16
531.074	74	1.25	16	16
531.077	77	1.25	16	16
531.082	82	1.25	16	16

TB30-42-60 - Production

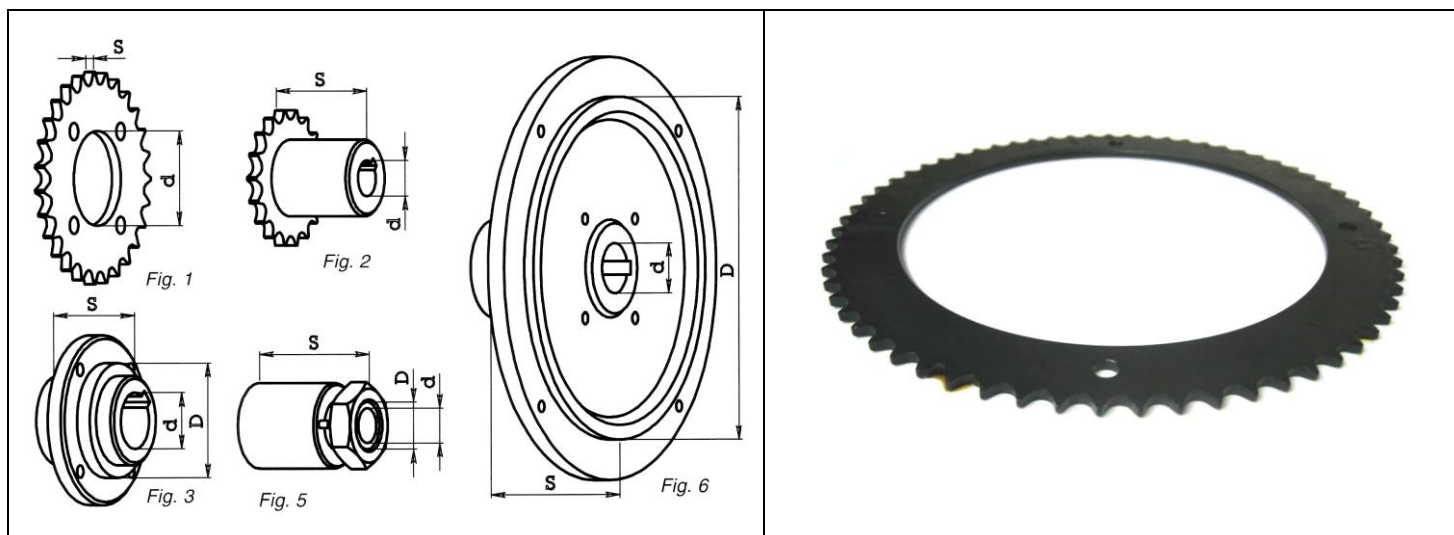
Code	Z	Module	d	H
538.036	36	1.25	30	18
538.039	39	1.25	30	18
538.043	43	1.25	30	18
538.047	47	1.25	30	18
538.050	50	1.25	30	18
538.066	66	1.25	30	18
538.083	83	1.25	30	18
538.099	99	1.25	30	18
538.102	102	1.25	30	18
538.106	106	1.25	30	18
538.110	110	1.25	30	18
538.113	113	1.25	30	18

TD16-26-36 – Vitesse de broche – Rotation speed of spindle

Code	Z	H	Code	Z	H
529.027	27	18	528.058	58	16
529.031	31	18	528.063	63	16
529.035	35	18	528.067	67	16
529.039	39	18	528.072	72	16
529.044	44	18	528.076	76	16
529.048	48	18	528.080	80	16
529.053	53	18	528.084	84	16

Couronnes et flasques

Chain gears & flanges



Couronnes / chain gears					Flasques / Flanges					Machines
Code	Z	d	S	Fig.	Code	D	d	S	Fig.	
550.110	65	150	3.5	1	552.110	150	22	48	6	A15-20-25-Transmission
550.120	45	75	3.5	1	678.100	A15-20-25-Friction/clutch
550.130	27	45	3.5	1	552.130	45	16	22	3	A15-20-25-Tension
550.130	27	45	3.5	1	552.131	45	22	29	3	A15-20-25-Transmission
550.140	17	20	3.5	1	552.140	20	14	43	5	A15-20-25-Moteur/Motor
550.141	17	12	22	2	A15-20-25-Pompe/Pump
550.610	65	150	5.5	1	552.610	150	22	...	6	A36-42-60-Transmission
550.620	45	75	5.5	1	A36-42-Friction/clutch
550.621	45	95	5.5	1	678.600	A60-Friction/clutch
550.630	27	45	5.5	1	552.130	45	16	22	3	A36-42-60- Tension
550.630	27	45	5.5	1	552.131	45	22	29	3	A36-42-60-Transmission
550.640	17	25	5.5	1	A36-42-60-Moteur/Motor



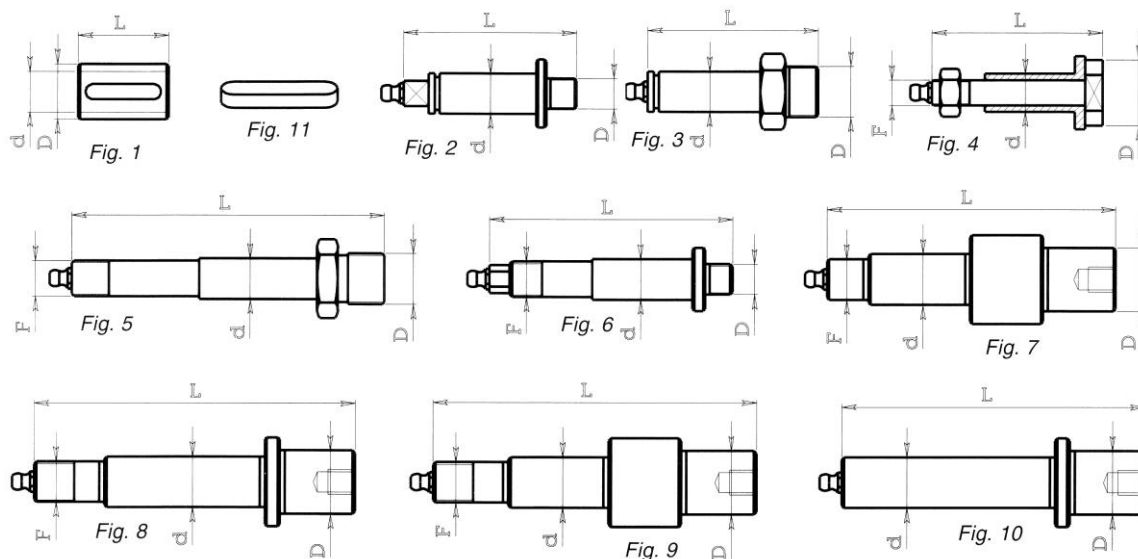
Chaines et pompe

Chains and pump

Code	Description	Machines
CHAINES/CHAINS		
750.105	Chaine / chain 4m	A15-20-25
750.106	Agrafe/junction link	A15-20-25
750.106B	Fausse maille/link	A15-20-25
750.605	Chaine / chain 4m	A36-42-60
750.606	Agrafe/junction link	A36-42-60
750.606B	Fausse maille/link	A36-42-60
560.101	Tête de cheval/head	A15-20-25
560.601	Tête de cheval/head	A36-42-60
560.102	Axe de tête de cheval/pin	A15-20-25
560.102	Axe de tête de cheval/pin	A36-42-60
POMPE / PUMP		
564.100	Pompe complète/Complete	A15-20-25
564.101	Pignon/Gear	A15-20-25



Axes, douilles et clavettes pour pignons Pins, bushes, keys & gear holders

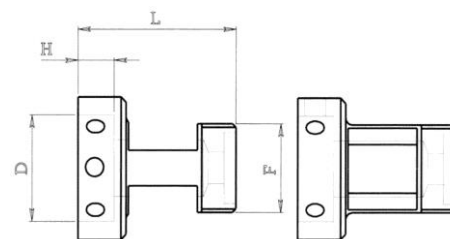


Axes / Pins						Douilles / Bushes					Clavettes / Keys			Machines
Code	D	d	L	F	Fig.	Code	D	d	L	Fig.	Code	Dim.	Fig.	
554.101	12x1.75	16	69	...	2	556.101	22	16	36	1	750.002	6x4x30	11	A15-20-25
554.102	20x1.5	16	68	...	3	556.102	22	16	38	1	750.002	6x4x30	11	
554.103	20x1.5	16	90	...	3	556.103	22	16	62	1	750.004	6x4x55	11	
554.601	12x1.75	16	99	14x2	6	556.601	22	16	40	1	750.002	6x4x30	11	A36-42-60
554.602	20x1.5	16	126	14x2	5	556.602	22	16	47	1	750.003	6x4x35	11	
554.603	20x1.5	16	126	14x2	5	556.603	22	16	71	1	750.005	6x4x60	11	
554.701	25	20	117	16	7	556.701	30	20	41	1	750.002B	8x7x30	11	TB30-42-60
554.702	25	20	129	16x2	8	556.702	30	20	55	1	750.004B	8x7x55	11	
554.701B	25	20	130	16x2	9	556.701	30	20	41	1	750.002B	8x7x30	11	
554.702B	25	20	121	...	10	556.702	30	20	55	1	750.004B	8x7x55	11	



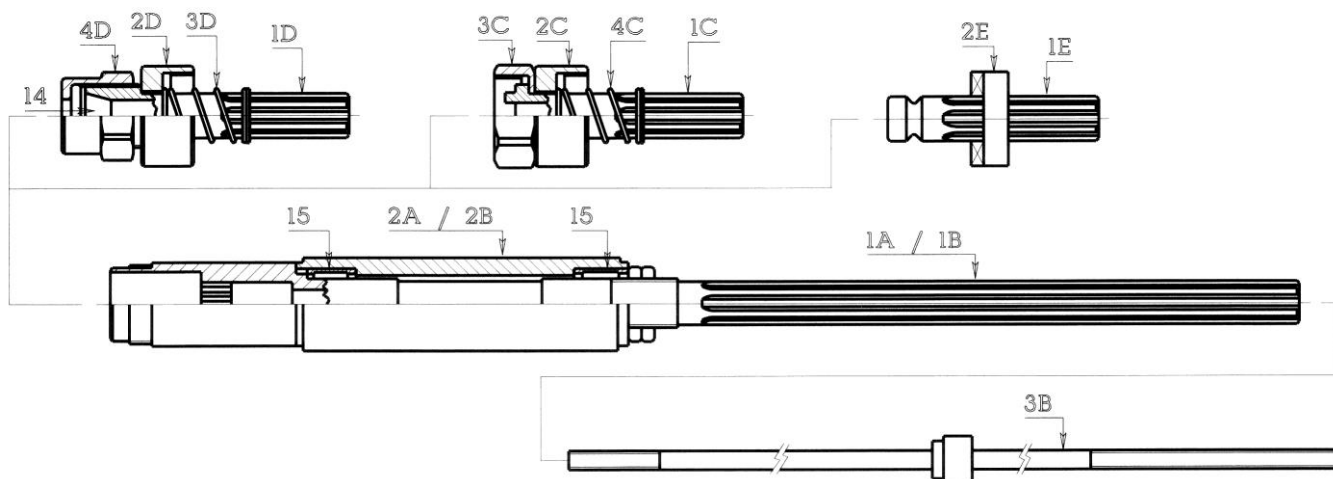
Porte-filières pour taraudeur A15-20-25 Die holders for drill-thread device

Code	D	h	l	Code	D	h	l	Code	D	h	l
382.112	12	4	32	382.212	12	4	46	382.312	12	4	62
382.116	16	5	32	382.216	16	5	46	382.316	16	5	62
382.120	20	7	32	382.220	20	7	46	382.320	20	7	62
382.125	25	9	32	382.225	25	9	46	382.325	25	9	62
382.130	30	11	32	382.230	30	11	46	382.330	30	11	62
382.138	38	14	32	382.238	38	14	46	382.338	38	14	62

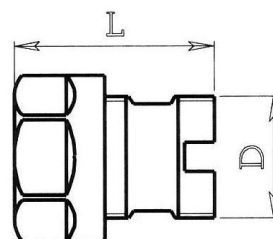
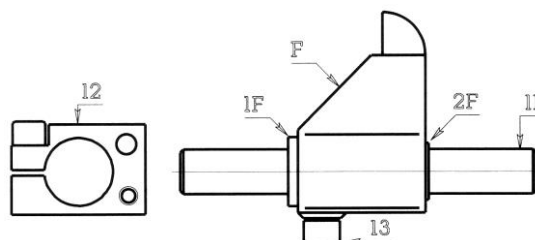


Taraudeur pour A15-20-25

Threading attachment

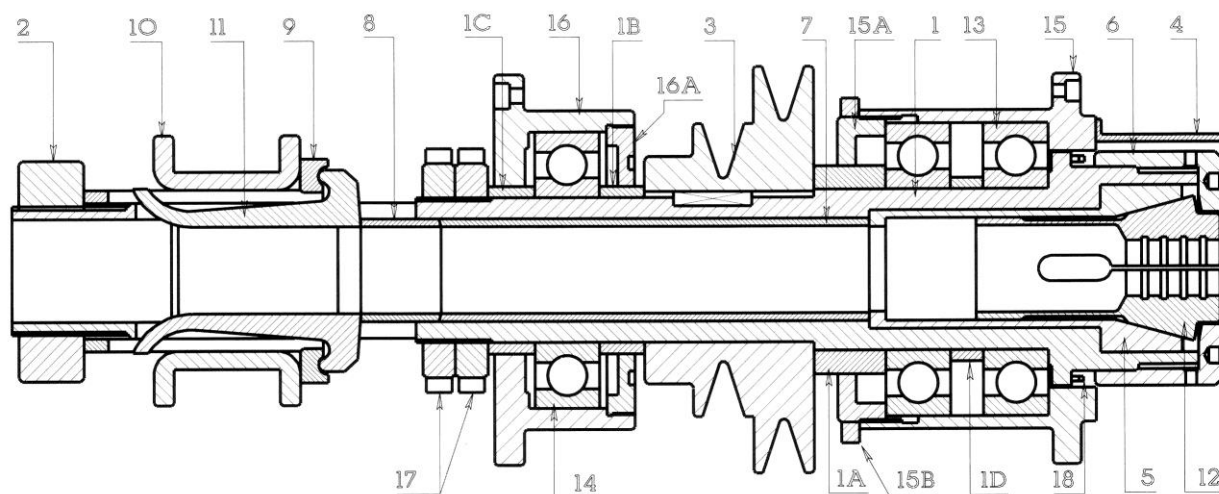


<i>N</i>	<i>Description</i>	<i>Code</i>	
<i>1A</i>	<i>Arbre cannelé court/Short shaft</i>	<i>570.101</i>	
<i>2A</i>	<i>Support d'arbre court/Support for short shaft</i>	<i>571.101</i>	
<i>1B</i>	<i>Arbre cannelé long/Long shaft</i>	<i>570.102</i>	
<i>2B</i>	<i>Support d'arbre cannelé long/ Support for long shaft</i>	<i>571.102</i>	
<i>3B</i>	<i>Tirant de l'arbre long/Tie rod</i>	<i>572.102</i>	
<i>C</i>	<i>Arbre porte filière complet/Complete die holder</i>	<i>574.100</i>	
<i>1C</i>	<i>Petit arbre/Smal shaft</i>	<i>574.110</i>	
<i>2C</i>	<i>Bague/Bushing</i>	<i>574.120</i>	
<i>3C</i>	<i>Bague de blocage des filière/Bushing for die</i>	<i>574.130</i>	
<i>4C</i>	<i>Ressort/Spring</i>	<i>718.130</i>	
<i>D</i>	<i>Arbre porte tarauds complet/ Complete tap holder</i>	<i>576.100</i>	
<i>1D</i>	<i>Arbre et sa bague D/Shaft with D bushing</i>	<i>576.110</i>	
<i>2D</i>	<i>Bague/Bushing</i>	<i>574.120</i>	
<i>3D</i>	<i>Ressort/Spring</i>	<i>718.130</i>	
<i>F</i>	<i>Poussoir et bagues 1F et 2F/Pusher with bushings</i>	<i>580.110</i>	
<i>1F</i>	<i>Bague/Bushing</i>	<i>580.111</i>	
<i>2F</i>	<i>Bague/Bushing</i>	<i>580.112</i>	
<i>11</i>	<i>Arbre 20m/Shaft</i>	<i>580.120</i>	
<i>12</i>	<i>Bride/Flange</i>	<i>580.130</i>	
<i>13</i>	<i>Axe et galet à aiguilles/Roller with needles</i>	<i>514.710</i>	
<i>13</i>	<i>Axe et galet sans aiguilles/Roller without needles</i>	<i>514.110</i>	
<i>14</i>	<i>Pince type F/Collet</i>	<i>...</i>	
<i>15</i>	<i>Roulement à aiguilles/Needle bearing</i>	<i>714.110</i>	
<i>Tête à pinces ERC20/heads for ERC20 collet</i>			
<i>Code</i>	<i>L</i>	<i>D pas à gauche/left</i>	<i>Pince/Collet</i>
<i>576.111</i>	<i>40</i>	<i>25x1.5</i>	<i>ER20</i>



Broches

Spindles



N	Description	A15	A20	A25	A42	A60
1	Poupée/Spindle	590.115 (1)	590.120	590.125 (3)	590.642	590.660
1	Poupée/Spindle	590.114 (2)	-	590.125B (4)	-	-
1A	Entretoise/Spacing sleeve	590.116	-	590.126	-	-
1B	Entretoise/Spacing sleeve	590.117	-	590.127	-	-
1C	Entretoise/Spacing sleeve	590.118	-	590.128	-	-
1D	Entretoise/Spacing sleeve	590.119	-	590.129	-	-
2	Bague/Bushing	592.115	592.120	592.125	592.642	592.660
3	Poulie gorge/Pulley 13mm	594.115	594.120	594.125	594.942	594.660
3	Poulie gorge/Pulley 17mm	594.116	594.121	594.126	594.642	594.660
4	Carter du bonnet/Protection for nut	-	-	596.125	-	-
5	Douille/Sleeve	066.810	066.820	066.830	066.870	066.880
6	Bonnet de serrage/Nut	072.810	072.820	072.830	072.870	072.880
7	Tube de serrage/Spacing tube	076.810 (5)	076.820	076.830	076.870	076.880
8	Talon de serrage/Spacing sleeve	078.810	078.820	078.830 (5)	078.870	078.880
9	Bobinot porte-chiens/Toggle holder	080.810 (6)	080.820	080.830 (10)	080.870	080.880
9	Bobinot porte-chiens/Toggle holder	080.811 (8)	-	080.831 (11)	-	-
10	Manchon de serrage/Sleeve for toggle holder	082.810 (7)	082.820	082.830	082.870	082.881
10	Manchon de serrage/Sleeve for toggle holder	082.811 (9)	-	-	-	-
11	Chien de serrage/Toggle	084.810 (12)	084.830	084.830 (14)	084.870	084.870
11	Chien de serrage/Toggle	084.830 (13)	-	084.831 (15)	-	-
12	Pince/Collet	140E	148E	161E	173E	185E
13	Roulement avant (x2) Front ball bearing (x2)	716.111	716.131	716.130	716.610(x2)	716.620
14	Roulement arrière/Back ball bearing	716.111	716.121	716.131	716.611	716.620
15	Flasque avant/Front flange	588.115	-	588.125	-	-
15A	Bague de précharge/Ring for preload	588.115C	-	588.125C	-	-
15B	Bague de blocage/Locking ring	588.115D	-	588.125D	-	-
16	Flasque arrière/Back flange	588.116	-	588.126	-	-
16A	Bague de blocage/ Locking ring	588.116C	-	588.126C	-	-
17	Bague de réglage 2pcs/ Ring for preload 2pcs	593.115	593.120	593.125	593.142	593.160
18	Entretoise/Spacing sleeve	-	-	591.125	591.642	-

1 - Pour chiens/For toggles 9mm code **084.810**

2 & 4 - Pour chiens/For toggles 10mm code **084.830**

3 - Chiens Pour chiens/For toggles 12 mm code **084.831**

5 - Voir les variantes à la page 4/See page 4

6 - Porte-chiens pour broche/Toggle holder for spindle **590.115**

7 - Manchon pour porte-chiens/Sleeve for toggle holder **080.810**

8 - Porte-chiens pour broche/ Toggle holder for spindle **590.114**

9 - Manchon pour/ Sleeve for toggle holder **080.811**

10 - Porte-chiens pour broche Toggle holder for spindle **590.125B**

11 - Porte-chiens pour broche Toggle holder for spindle **590.125**

12 - Chien pour broche/Toggle for spindle **590.115**

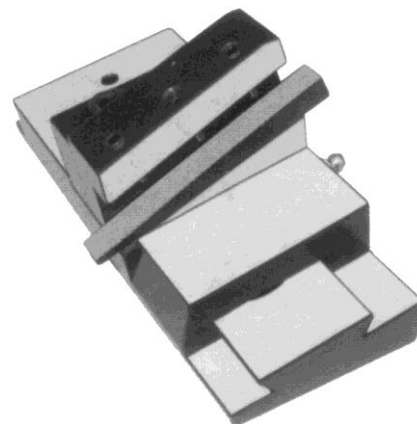
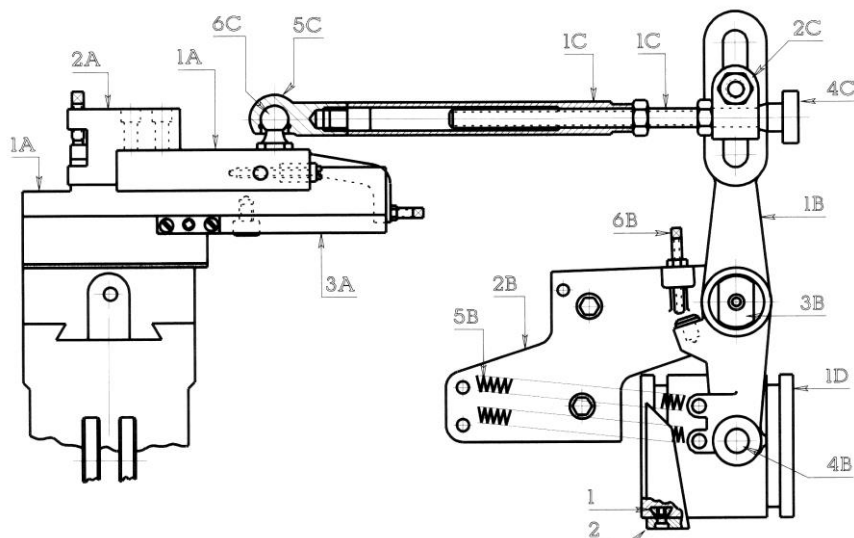
13 - Chien pour broche/Toggle for spindle **590.114**

14 - Chien pour broche/Toggle for spindle **590.125B**

15 - Chien pour broche/Toggle for spindle **590.125**

Appareils à charioter

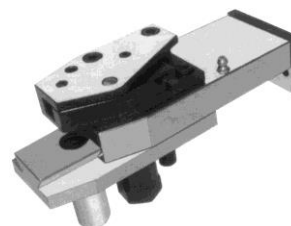
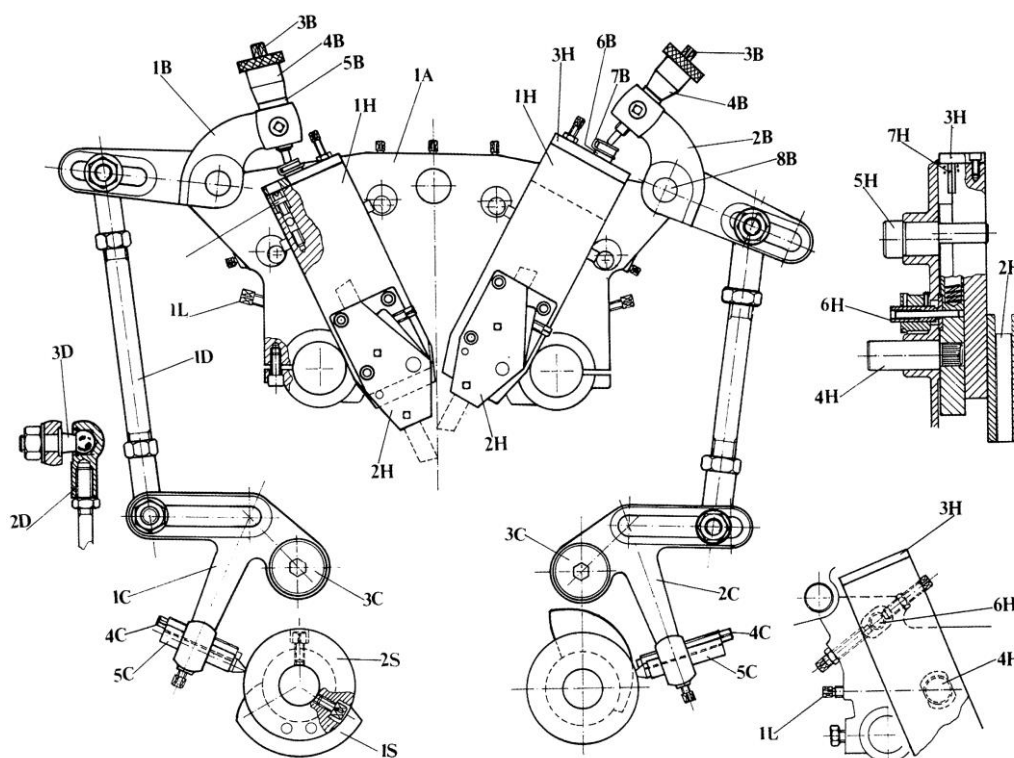
Turn along sliders



N	Description	A15-20-25	A36-42-60	TB30-42-60
A	Chariot composé des articles A Slider including all parts A	620.110	620.611	620.710
1A	Chariot/Slider	620.111	620.611	620.711
2A	Porte-outils/Toolholder	620.112	620.112	620.712
3A	Embase / Base	...	620.613	...
B	Levier composé des articles B Lever including all parts B	624.100	624.600	624.700
1B	Levier/ Lever	624.101	624.601	624.701
2B	Embase/ Base	624.102	624.602	624.702
3B	Pivot/ Pivot	736.107	736.107	736.707
4B	Axe à galet/ Roller pin	514.100	514.600	514.720
5B	Ressort de rappel/ Spring	719.102	719.602	719.711
6B	Vis de réglage du rappel/ Backward setting screw	708.756	708.860	...
...	Axe de tension du ressort/ Tension pin for the spring	738.120	738.610	...
C	Tirant composé des articles C Rod including all parts C	622.100	622.600	622.700
1C	Tube et sa vis longue/ rod with his long screw	622.101	622.601	...
2C	Axe d'étrier/ bolt of yoke	734.120	736.620	...
3C	Etrier/ Yoke	734.130
4C	Vernier gradué/ Graduated vernier	724.610	724.610	...
5C	Chape femelle/ Female pivot	734.110	734.610	...
6C	Chape mâle/ Male pivot	734.111	734.611	...
1D	Tambour porte-comes/ Cam tube holder	506.101	506.601	502.701
1	Taquet (3 pièces)/	...	510.601	510.601
2	Came/ Cam	430.101	430.601	433.601
3	Taquet de blocage du chariotier/ Locking dowell	620.113
4	Réglage de la conicité/ Setting pin for conicity	620.114

Chariots verticaux

Vertical sliders



N	Description	A15-20-25	A36-42-60	TB30-42-60
1A	Bâti / Structure	610.101	610.601	...
B	Levier supérieur antérieur complet composé des pièces B Complete previous upper lever including all parts B	612.100	612.600	...
B	Levier supérieur postérieur complet composé des pièces B Complete rear upper lever including all parts B	612.110	612.610	...
1B	Levier supérieur antérieur/ Previous upper lever	612.101	612.601	...
2B	Levier supérieur postérieur/ Rear upper lever	612.111	612.611	...
3B	Vis micrométrique/ Micrometer screw	726.610	726.610	...
4B	Vernier/ Vernier	724.610	724.610	...
5B	Index gradué/ Graduated index	724.611	724.611	...
6B	Pastille d'appui/ Pellet	728.101	728.101	...
7B	Ressort de pastille/ Spring for the pellet	720.101	720.101	...
8B	Pivot de levier / Pivot for the lever	736.101	736.601	...
9B	Vis de blocage du vernier/ Locking screw for the vernier	708.620	708.626	...
10B	Pastille en laiton/ Pellet in brass	728.901	728.901	...

Chariots verticaux

Vertical sliders

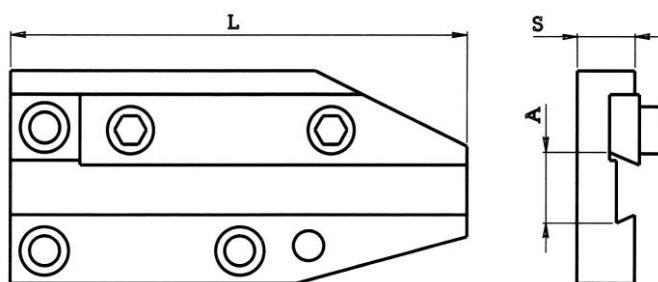
Voir le plan page précédente/The drawing is on the previous page

N	Description	A15-20-25	A36-42-60	TB30-42-60
C	Levier antérieur inférieur complet composé des pièces C Complete previous lower lever including all parts C	614.100	614.600	...
C	Levier postérieur inférieur complet composé des pièces C Complete rear lower lever including all parts C	614.110	614.610	...
1C	Levier antérieur inférieur nu/ Previous lower lever	614.101	614.601	...
2C	Levier postérieur inférieur nu/ Rear lower lever	614.111	614.611	...
3C	Pivot du levier/ Pivot for lever	736.102	736.602	...
4C	Vis de réglage du rappel/Backward setting screw	708.756	708.860	...
5C	Bec de came/Palping finger	512.101	512.601	512.601
6C	Vis de blocage du bec de came/Locking screw for palping finger	708.620	708.824	...
D	Tirant vertical complet composé des articles D Complete vertical rod including all parts D	616.100	616.600	...
1D	Tirant/Rod	616.101	616.601	...
2D	Chape femelle / Female pivot	734.110	734.610	...
3D	Chape mâle/ Male pivot	734.111	734.611	...
4D	Ecrou / nut	DADO10x1.5	DADO14x1.5	...
H	Chariot vertical complet composé des articles H Complete vertical slider including all parts H	600.100	600.600	600.700
1H	Chariot vertical/Vertical slider	600.110	600.610	600.710
2H	Porte-outils/ Toolholder	600.120	600.620	600.620
3H	Plaque de butée/ Stopper plate	600.130	600.630	600.730
4H	Pion de fixation/ Fixation pin	600.140	600.640	...
5H	Pion de réglage oscillant/Setting pin for oscillating movment	600.150	600.650	600.750
6H	Pion de réglage longitudinal/ Setting pin for axial movment	600.160	600.160	...
7H	Guide de ressort / Guide for spring	738.131	738.131	...
8H	Ressort / Spring	718.110	718.650	718.710
9H	Vis de réglage du lardon/ Gibs setting screw	705.625	705.625	705.625
1L	Vis de blocage du chariot/Locking screw	750.120	750.620	...
1S	Came/Cam	422.101	422.601	422.701
2S	Porte came/Cam holder	500.102	500.602	500.701

Porte-outils pour lames trapézoïdales

Blade holders for vertical sliders

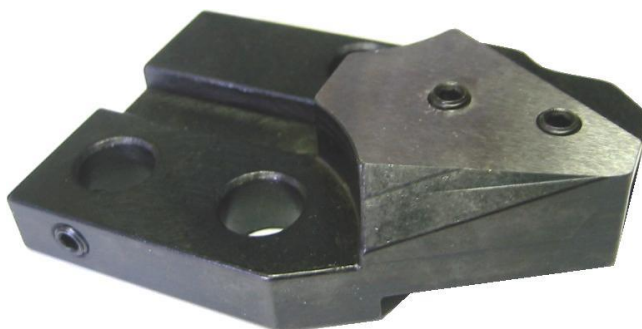
Code	L	S	A	Machines
602.101	93	12	13x2/13x3	A15-20-25
602.601	116	12	17x3/17x4	A36-42-60
602.601	116	12	17x3/17x4	TB30-42-60



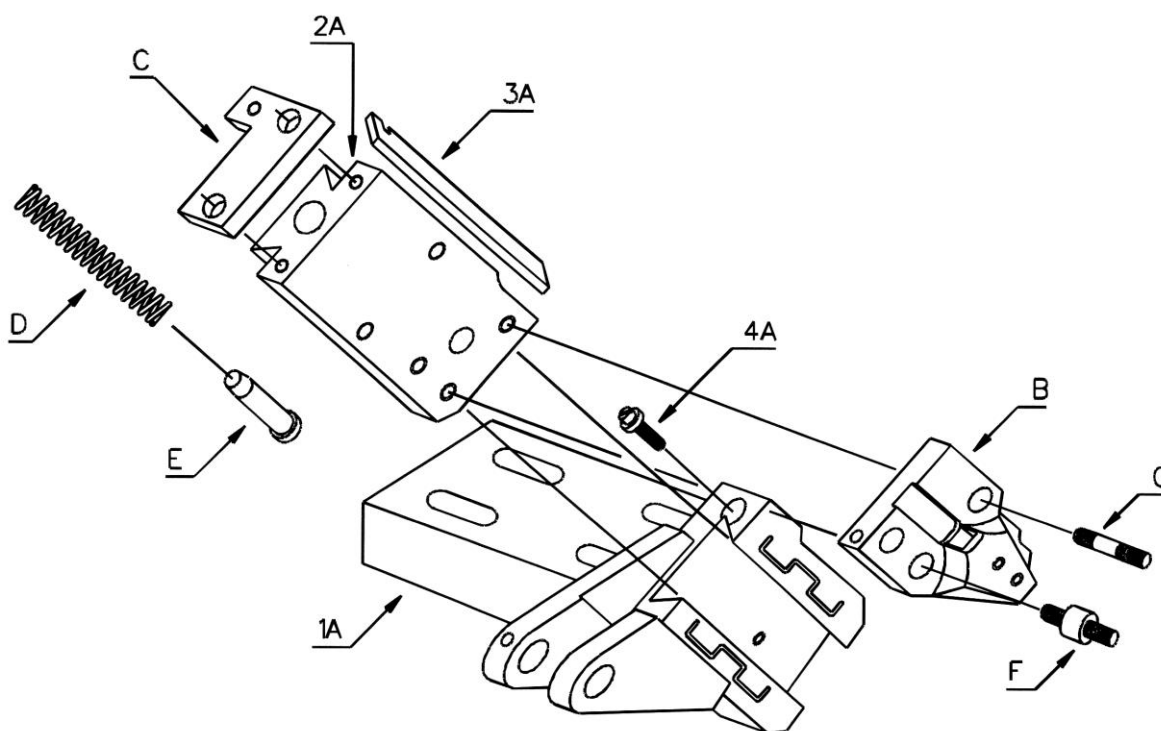
Sommaire/Summary 

Chariots verticaux pour TD16-26-36

Vertical sliders for TD16-26-36



600.020

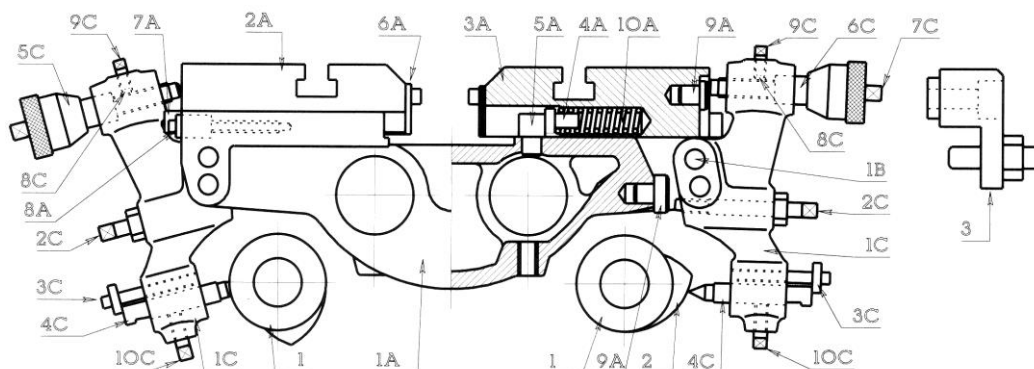


Le chariot représenté sur ce schéma est l'antérieur – The vertical slider on this scheme is the front slider

n°	Description	Antérieur Front side slider	Postérieur Back side slider
A	Chariot vertical complet/Complete vertical slider	600.010	600.011
1A	Coulisse femelle/ Female slide	600.010A	600.011A
2A	Coulisse mâle / Male slide	600.010B	600.011B
3A	Lardon / Gibs	600.010C	600.011C
4A	Vis de réglage du lardon / Gibs setting screw	705.625	705.625
B	Porte-outil / Tool holder	600.020	600.020
C	Plaque de butée/ Stopper plate	600.030A	600.030P
D	Ressort / Spring	718.111	718.111
E	Guide de ressort / Guide for spring	738.010	738.010
F	Pion de porte-outil / Pin for toolholder	738.011	738.011
G	Axe de blocage du porte-outil / Locking pin for the toolholder	738.012	738.012

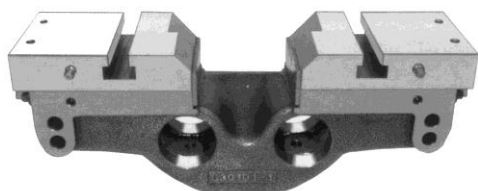
Chariots transversaux

Crosswise sliders



N	Description	A15-20-25	A36-42	A60
...	Chariot complet composé des pièces A, B, C Complete crosswise slider including all parts A, B, C	630.100
A	Chariot composé des pièces A Crosswise slider including parts A	630.101
1A	Support transversal/ Transversal stand	630.101B
2A	Coulisse antérieure/ Front slider	630.103
3A	Coulisse postérieure/ Rear slider	630.104
4A	Guide de ressort/ Spring guide	738.131
5A	Axe de butée du ressort/ Stop pin for spring	738.130
6A	Plaque de protection/ Protecting plate	750.150
7A	Lardon antérieur/ Front gibs	750.160A
7A	Lardon postérieur/ Rear gibs	750.160P
8A	Vis de réglage des lardons(x4)/ Gibs setting screw (x4)	705.626	705.626	705.626
9A	Pastille de butée/ Stopping pellet	728.110	728.110	728.110
10A	Ressort/ Spring	718.110	718.610	718.610
1B	Axe/ Pivot	736.103	736.603	736.603
C	Levier transversal complet composé les pièces C Complete lever including parts C	632.100	632.600	632.610
1C	Levier/ Lever	632.101	632.601	632.611
2C	Vis réglage rappel/ Backward setting screw	708.776	708.895	632.607
3C	Vis réglage bec de came/ Setting screw palpating finger	713.650	713.650	713.650
4C	Bec de came/ Palpating finger	512.101	512.601	512.601
5C	Vernier gradué/ Graduated vernier	724.610 (1)	724.610	724.610
6C	Indice gradué/ Graduated index	724.611 (2)	724.611	724.611
7C	Vis micrométrique/ Micrometrical screw	726.620 (3)	726.620	726.620
8C	Pastille en laiton 5mm/ Pellet in brass 5mm	728.901	728.901	728.901
9C	Vis de blocage vernier/ Locking screw of the vernier	708.617	708.617	708.617
10C	Vis blocage bec de came/ Locking screw palpating finger	708.726	708.824	708.824
1	Porte came/ Cam holder	500.101	500.601	500.601
2	Came/ Cam	421.101	421.601	421.601
3	Butée de coulisse/ Stop for slider	750.110	750.110	750.110

1 - Pour les très anciens A15, commander l'article 724.110
 2 - Pour les très anciens A15, commander l'article 724.111
 3 - Pour les très anciens A15, commander l'article 726.120

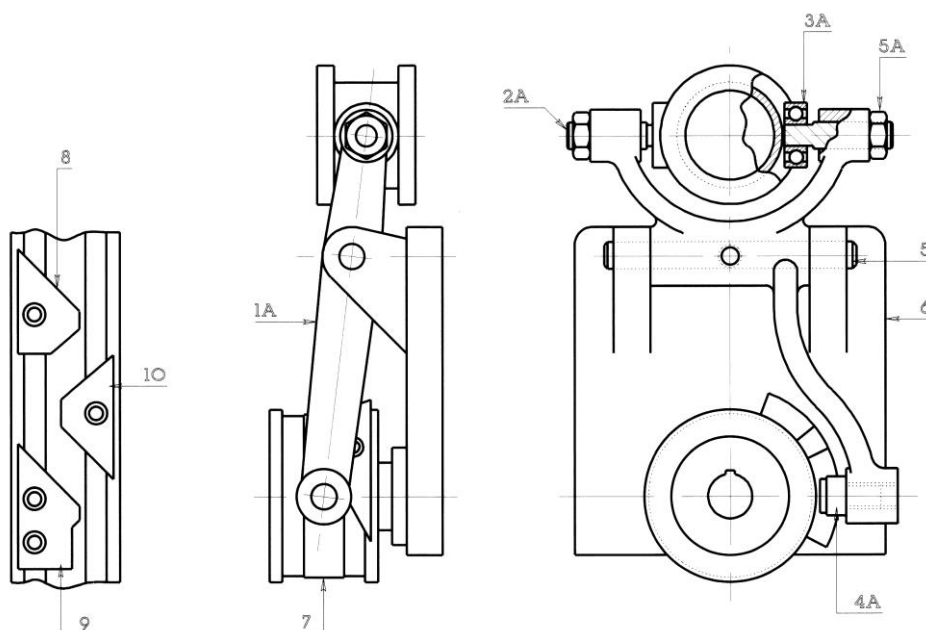


1 - For very old A15, order part 724.110
 2 - For very old A15, order part 724.111
 3 - For very old A15, order part 726.120



Dispositifs de serrage

Open-close collet device

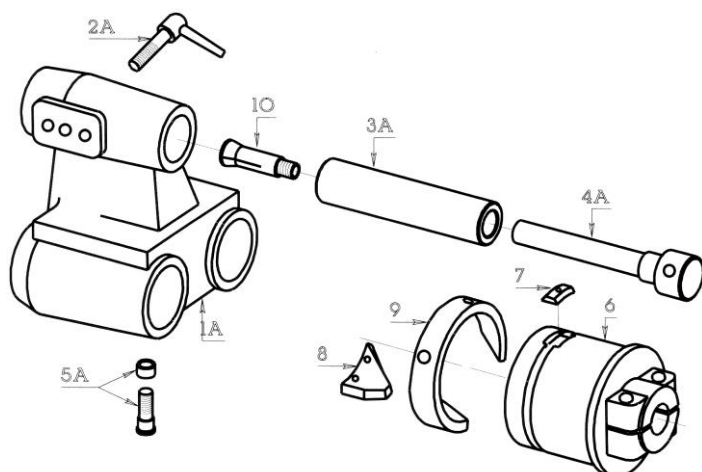


N	Description	A15-20-25	A36-42	A60	TB30-42	TB60
A	Levier composé des pièces A Lever including parts A	640.100	640.600	640.610	640.700	640.710
1A	Levier nu/ Lever	640.101	640.601	640.611	640.701	640.711
2A	Axe excentrique / Eccentric pivot	730.101	730.601	730.601	730.701	730.701
3A	Roulement/ Ball bearing	716.102	716.601	716.601	716.701	716.701
4A	Axe et galet/ Pin and roller	514.120	514.610	514.610	514.720	514.720
5A	Ecrou/ Nut	12x1	16x1	16x1	16x1	16x1
5	Axe de levier/ Pivot	736.104	736.604	736.604	736.604	736.604
6	Support/ Base	642.101	642.601	642.601	642.701	642.701
7	Porte came/ Cam holder	508.101	508.601	508.601	508.701	508.701
8	Came	439.101	439.601	439.601	439.701	439.701
9	Came de serrage/ Cam for clamping	439.102	439.602	439.602	439.702	439.702
10	Came d'ouverture/ Cam for opening	439.103	439.603	439.603	439.703	439.703
...	Jeu de trois cames/ 3 Cams set	439.100	439.600	439.600	439.700	439.700



Contre-pointes

Tailstocks

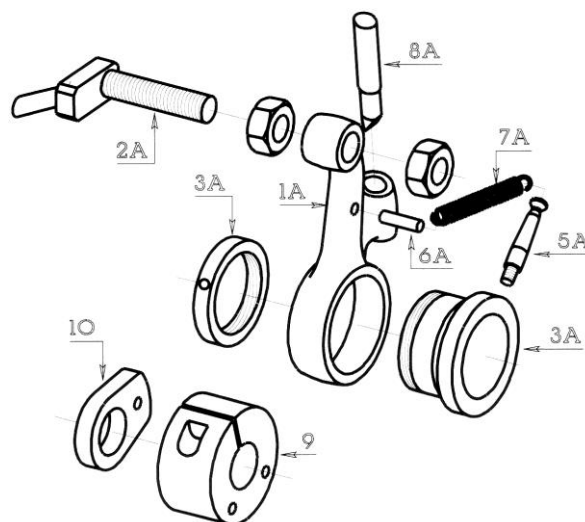


N	Description	A15-20-25	A36-42-60	TB30-42-60
A	Contrepointe composée des pièces A Tailstock including parts A	650.100	650.600	650.700
1A	Contrepointe et manette/ Tailstock & hand lever	650.101	650.601	650.701
2A	Manette/ Hand lever	650.102	650.602	...
3A	Canon-porte-pinces/ Collet holder	374.101	374.601	374.601
4A	Tirant/ Clamping rod	376.101	376.601	376.601
5A	Axe et galet/ Pin and roller	514.120	514.610	514.720
6	Tambour porte-cames/ Cam tube holder	502.101	502.601	502.701
7	Taquet courbe (x3) – Dowel (x3)	510.101	510.601	510.601
8	Came de rappel/ Backward cam	437.101	437.601	437.601
9	Came de perçage/ Drilling cam	433.101	433.601	433.601
10	Pince/ Collet	W15	W25	W25

Butées de barre

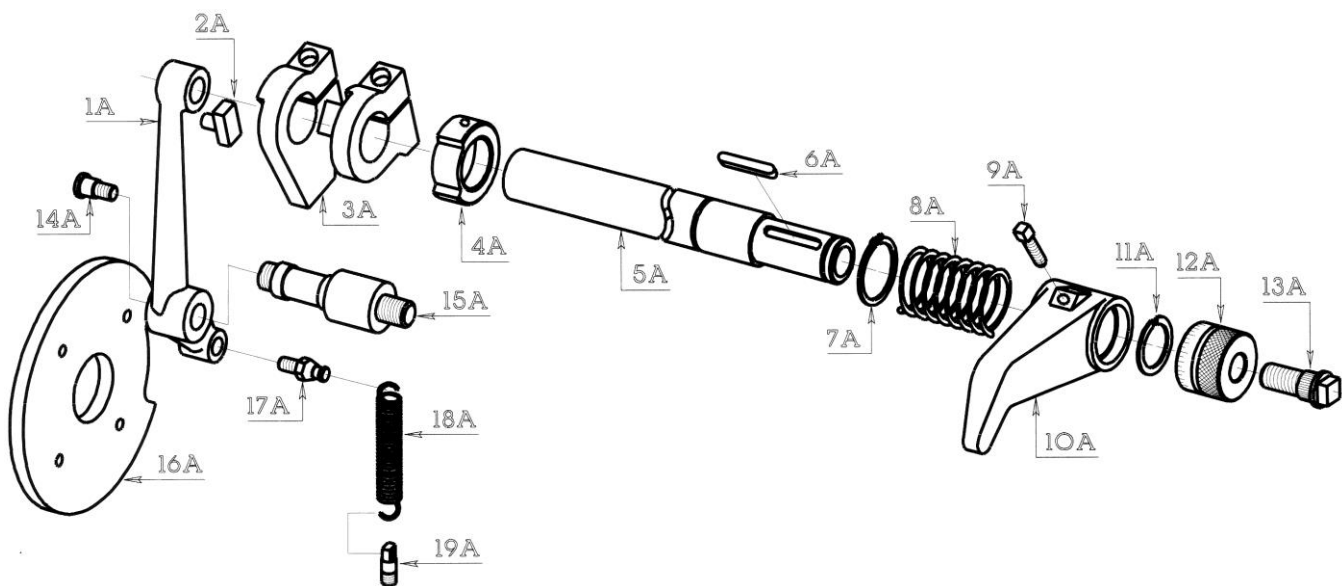
Stop devices

N	Description	A15-20-25	A36-42-60
A	Butée droite composée des pièces A	660.100	660.600
A	Butée coudée composée des pièces A	660.110	...
1A	Bras droit/ Straight arm	660.101	660.601
1A	Bras coudé/ Bent arm	660.111	...
2A	Butoir pour 660.101/ Stop for	662.101	662.601
2A	Butoir pour 660.111/ Stop for	662.101B	
3A	Bague + écrou/ Ring and nut	664.101	664.601
5A	Axe de tension/ Tension pin	738.101	738.101
6A	Axe de tension/ Tension pin	738.110	738.610
7A	Ressort/ Spring	719.101	719.601
8A	Bec de came	512.101	512.601
9	Porte-cames/ Cam holder	500.101	500.601
10	Came/ Cam	420.101	420.601
11	Anneau de butée	664.102	664.602



Butée de barre verticale

Vertical stop device

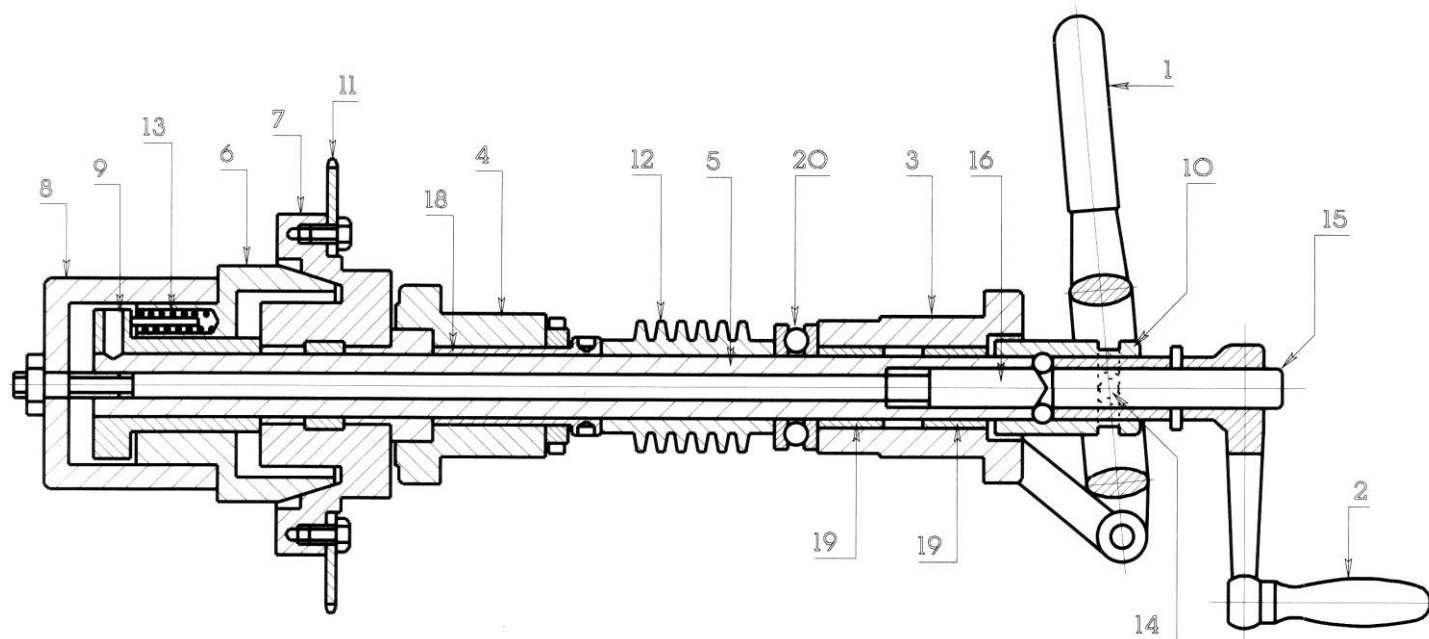


N	Description	Code	N	Description	Code
A	Butée complète composée des pièces A Complete Stop device including parts A	660.700	10A	Butée de barre/ Bar stop	662.701
1A	Levier/ Lever	660.701	11A	Ressort/ Spring	720.710
2A	Taquet/ Dowell	728.701	12A	Vernier gradué/ Graduated vernier	724.701
3A	Bride/ Yoke	660.702	13A	Vis de réglage/ Setting screw	726.701
4A	Anneau/ Ring	660.704	14A	Axe et galet/ Pin and roller	514.710
5A	Arbre/ Shaft	660.703	15A	Pivot/ Pivot	660.705
6A	Clavette 8x40/ Key 8x40	...	16A	Came/ Cam	420.701
7A	Circlips 30mm/Spring ring 30mm	...	17A	Axe de tension/ Tension pin	738.702
8A	Ressort/ Spring	718.701	18A	Ressort/ Spring	719.701
9A	Vis/ Screw	708.830	19A	Attache de ressort/ Spring retainer	738.701



Embrayages

Friction groups



N	Description	A15-20-25	A36-42-60
1	Levier/Lever	670.101	670.601
2	Manivelle/Crank	672.101	672.601
3	Moyeu avant/ Front hub	674.101	-
4	Moyeu arrière/ Rear hub	674.102	-
5	Arbre/Shaft	676.101	676.601
6-7	Jeu de cônes mâle & femelle/ Set of male & female cone	678.100	678.600*
8	Cloche/ Bell	678.103	678.603
9	Bague de pression/ Pression ring	678.104	678.604
10	Douille coulissante/ Sliding sleeve	678.105	678.605
11	Couronne dentée Z45 - 3/8 pour A36-42 - Alésage 75mm Crown reel Z45 - 3/8 for A36-42 - Boring 75mm	550.120	550.620
11	Couronne dentée Z45 - 3/8 pour A60 - Alésage 95mm Crown reel Z45 - 3/8 for A60 - Boring 95mm	-	550.621
12	Vis sans fin/ Worm	520.101	520.601
13	Ressort de pression (x 4)/ Pression spring (x4)	718.140	718.640
14	Axe d'enclenchement/ Engaging pin	728.120	728.620
15	Axe court de manivelle/ Short shaft for the crank	736.106	736.606
16	Tige de pression/ Pression rod	750.102	-
18	Roulement à aiguilles/ Needle bearing	714.120	714.620
19	Roulement à aiguilles/ Needle bearing	714.121	714.621
20	Butée à billes/ Ball thrust bearing	715.110	715.610
21	Bille d'acier (vendues par 3)/ Balls of steel (sold by 3)	8mm	10mm

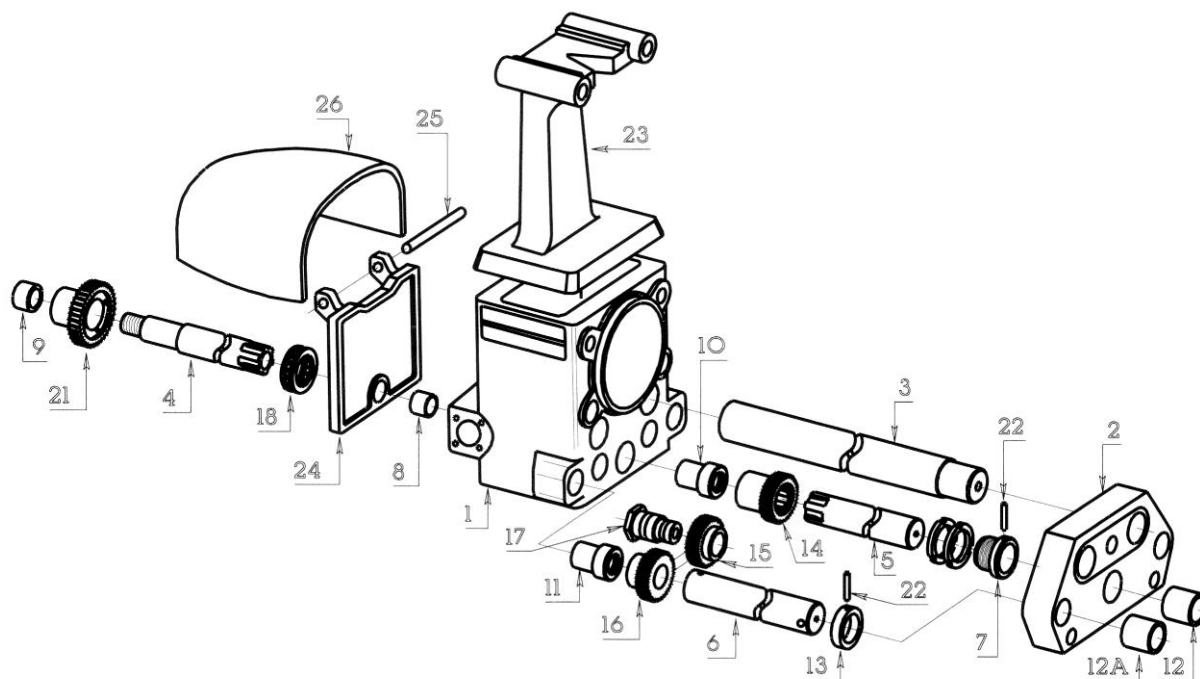
*Sur cet ensemble, il faut monter la couronne 550.621 pour A42

* On this set, use the crown 550.621 for A42 machine

[Sommaire/Summary](#)

Bâti des arbres à cames

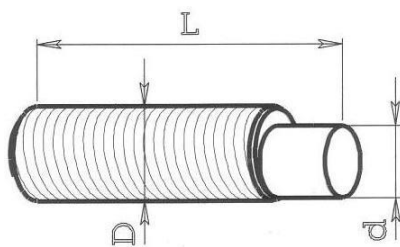
Sliding headstock – Cam shaft holder



N	Description	A15-20-25	A36-42-60
1	Bâti/ Frame	-	-
2	Support/ Stand	-	-
3	Arbre de contre pointe/ Shaft of tailstock	684.101	684.601
4	Arbre de roue dentée/ Shaft of cog-wheel	686.101	686.601
5	Arbre central/ Central shaft	686.110	686.610
6	Arbre latéral/ Lateral shaft	686.120	686.620
7	Douille et bague de réglage / Setting bushing and nut	750.116	-
8	Douille/ Sleeve	690.101	-
9	Douille/ Sleeve	690.110	690.610
10	Douille d'arbre central/ Busching for central shaft	690.120	690.620
11	Douille d'arbre latéral/ Busching for lateral shaft	690.120	690.621
12	Manchon d'arbre central/ Sleeve for central shaft	690.130	690.630
12A	Manchon d'arbre latéral/ Sleeve for lateral shaft	690.130	690.631
13	Bague/ Sleeve	750.115	...
14	Pignon d'arbre central/ Gear for central shaft	692.110	692.610
15	Pignon intermédiaire/ Intermediate gear	692.120	692.620
16	Pignon d'arbre latéral/ Gear for lateral shaft	692.121	692.621
17	Arbre de pignon intermédiaire Shaft for intermediate gear	694.101	694.601
17B	Vis de blocage/ Locking screw	694.102	694.602
18	Roulement de roue dentée/ Ball bearing for cog-wheel	715.610	715.621
18A	Roulement d'arbre central/ Ball bearing for central shaft	-	715.621
19	Roulement d'arbre latéral/ Ball bearing for lateral shaft	-	715.620
21	Roue dentée/ Cog-wheel	522.101	522.601
22	Axe conique diam 5mm (x5)- Conical pin (x5)	750.030	-
23	Support des capots/ Bonnets stand	681.101	-
24	Support du levier/ Stand of lever	642.101	642.601
25	Axe du levier/ Pin for lever	736.104	736.604
26	Couvercle/ Carter	679.101	-

Axes de serrage

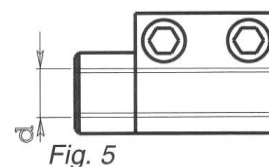
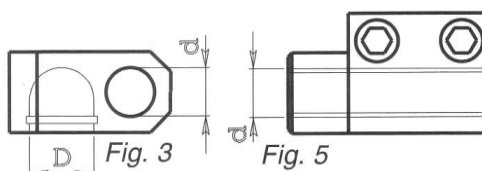
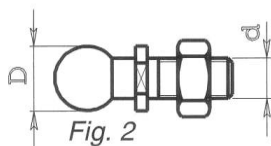
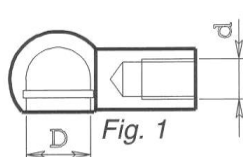
Eccentric journals



Code	D	d	L	Excentricité Eccentricity	Machines
730.101	12x1	10	43	0.75	A15-20-25
730.102	12x1	8	43	0.75	A15 ancien / Old
730.601	16x1	12	54	1.5	A36-42-60
730.701	16x1	12	47	1.5	TB30-42-60

Chapes

Ball and socket joints



Femelle Female	D	d	Fig.	Male	D	d	Fig.	Pour/for
734.010	13	8x1.25	1	734.011	13	8x1.25	2	A15 ancien - Tirant vertical – Vertical rod
734.110	16	10x1.5	1	734.111	16	10x1.5	2	A15-20-25 - Tirant vertical et chariotage A15-20-25 - Vertical rod – Turn along slider
734.120	16	12.5	3	734.111	16	10x1.5	2	A15.20.25 - Tirant chariotage
734.610	19	14x1.5	1	734.611	19	14x1.5	2	A36-42-60 - Tirant vertical et chariotage A36-42-60 - Vertical rod – Turn along slider
734.620	19	14.5	3	734.611	19	14x1.5	2	A36-42-60 - Tirant de chariotage– Turn along slider
734.130	-	12x1.5	5					A15-20-25 – Chariotage – Turn along slider

Compteurs

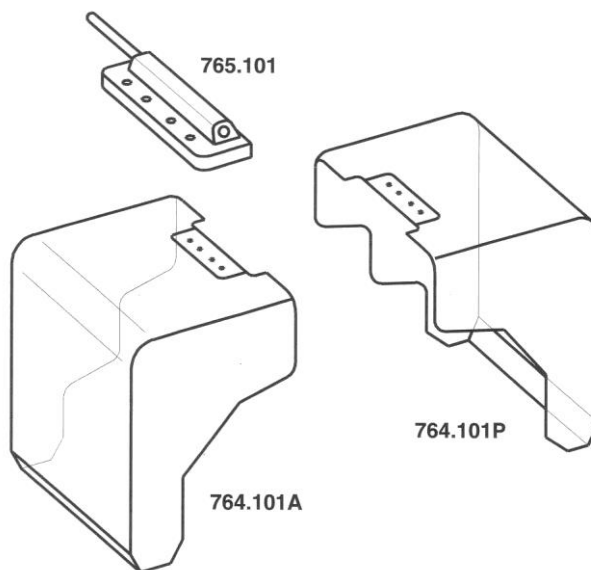
Revolution counters

Code	Description	
767.102	Compte-tours à 5 chiffres à droite – Counter 5 digits	
767.103	Compte-coups à 5 chiffres à droite – Knocks counter 5 digits	
767.104	Compte-tours à 5 chiffres à gauche - Counter 5 digits clockwise	
767.105	Compte-coups à 5 chiffres à gauche - Knocks counter 5 digits clockwise	

Capots de protection

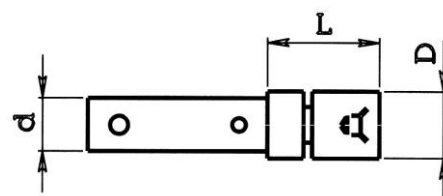
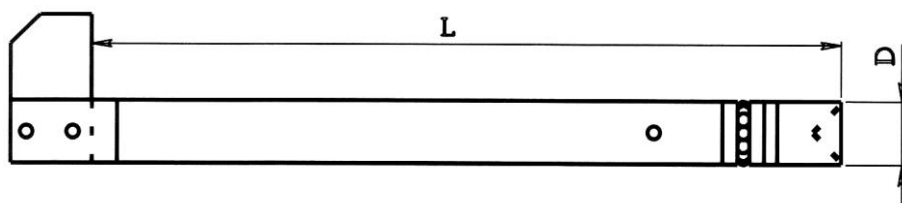
Bonnets

Code	Description	Machines
764.101	2 capots/ 2 bonnets	A25
764.601	2 capots/ 2 bonnets	A42
765.101	2 charnières - 2 hinges	A25
765.601	2 charnières - 2 hinges	A42



Poussettes et embouts tournants

Feeding bars and rotating nozzles




Les poussettes sont livrées avec leurs embouts / Feeding bars are supplied with their nozzles

Poussettes Bars	D	L	Machines	Embouts Nozzles	Nb	D	d	L
516.101	14	480	Traub A15	516.107	1	14.5	12	23
516.102	14	480	Traub A15	516.107	2	14.5	12	23
516.103	20	450	Traub A20	516.108	1	20	16	28
516.104	20	450	Traub A20	516.108	2	20	16	28
516.105	24	500	Traub A25	516.109	1	24	20	38
516.106	24	500	Traub A25	516.109	2	24	20	38
516.601	Traub A42	516.111	2	40	35	45



Roulements

Bearings


Roulements à aiguilles – Needle bearings

Code	Ø ext	Ø int	Epaisseur Thickness	Pour / For	
714.110	24	15	23	A15-20-25 – Taraudeur – Threading attachment	
714.120	28	20	16	A15-20-25 – Moyeu avant friction – Front hub friction	
714.620	33	25	16	A36-42-60 – Moyeu avant friction – Front hub friction	
714.121	28	20	20	A15-20-25 – Moyeu arrière friction – Rear hub friction	
714.621	33	25	20	A36-42-60 – Moyeu arrière friction – Rear hub friction	

Butées à billes -

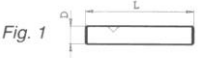



715.110	35	20	10	A15-20-25 - Friction vis sans fin – Friction group		
715.610	42	25	11	A15-20-25 - Arbre de roue dentée – Worm wheel shaft		
715.610	42	25	11	A36-42-60 - Friction vis sans fin – Friction group		
715.620	47	30	11	A36-42-60 - Arbre à cames latéral – Lateral camshaft		
715.621	52	35	12	A36-42-60 - Arbre à cames central – Central camshaft		

Roulements à billes – Ball bearings

716.101	22	8	7	A15 ancien (old) - Levier de serrage – Clamping lever	
716.102	30	10	9	A15-20-25- Levier de serrage – Clamping lever	
716.601	32	12	10	A36-42-60 - Levier de serrage – Clamping lever	
716.701	32	12	14	TB30-42-60 – Levier de serrage – Clamping lever	
716.111	72	35	17	A15 – Broche avant & arrière – Spindle front & rear	
716.121	80	40	18	A20 – Broche arrière – Spindle rear	
716.131	85	45	19	A20– Broche avant – Spindle front	
716.130	90	50	20	A25– Broche avant– Spindle front	
716.131	85	45	19	A25– Broche arrière - Spindle rear	
716.610	125	70	24	A42– Broche avant– Spindle front	
716.611	120	65	23	A42– Broche arrière - Spindle rear	
716.620	130	85	22	A60– Broche avant et arrière - Spindle front & rear	
716.710	130	75	25	TB42– Broche avant– Spindle front	
716.610	125	40	24	TB42– Broche arrière - Spindle rear	
716.720	140	90	24	TB60– Broche avant– Spindle front	
716.620	130	85	22	TB60– Broche arrière - Spindle rear	

Petits arbres pour leviers et pompe

Pins for levers and water pump

Code	D	L	fig.	Pour / For	   
736.101	12	70	1	A15-20-25 – Levier supérieur de chariot vertical – Upper lever of vertical slider	
736.102	30	65	2	A15-20-25 – Levier inférieur de chariot vertical – Lower lever of vertical slider	
736.103	10	83	1	A15-20-25 – Levier de chariot horizontal - Crosswise slider lever	
736.104	12	110	1	A15-20-25 – Levier de serrage – Clamping lever	
736.106	12	66	3	A15-20-25 – Manivelle d'embrayage – Friction Crank	
736.107	20	57	4	A15-20-25 – Levier de chariot - Lever of turn along slider	
736.108	12	65	1	A15-20-25 – Pompe – Pump	
736.109	12	131	1	A15-20-25 – Pompe - Pump	
736.601	18	95	1	A36-42-60 – Levier supérieur de chariot vertical – Upper lever of vertical slider	
736.602	28	63	4	A36-42-60 – Levier inférieur de chariot vertical – Lower lever of vertical slider	
736.603	16	104	1	A36-42-60 – Levier de chariot horizontal - Crosswise slider lever	
736.604	18	135	1	A36-42-60 – Levier de serrage – Clamping lever	
736.707	25	83	1	A36-42-60 – Levier de chariot - Lever of turn along slider	
736.604	18	135	1	TB30-42-60 – Levier de serrage – Clamping lever	

Verniers et pastilles

Verniers et pastilles

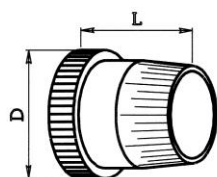


Fig. 1

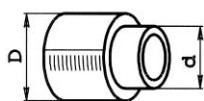


Fig. 2

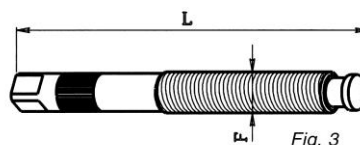


Fig. 3



Fig. 4

Noix	D	L	Fig.	Indice	D	d	Fig.	Vis Screw	F	L	Fig.	Machines
724.110	20	21	1	724.111	16	11	2	726.110	7x1	69	3	A15 ancien – Chariot vertical
724.110	20	21	1	724.111	16	11	2	726.120	7x1	69	4	A15 ancien – Chariot horizontal
724.610	31	29	1	724.611	21	15	2	726.610	10x1	95	3	A15-20-25 – Chariot vertical
724.610	31	29	1	724.611	21	15	2	726.620	10x1	87	4	A15-20-25 – Chariot horizontal
724.610	31	29	1	724.611	21	15	2	726.610	10x1	95	3	A36-42-60 – Chariot vertical
724.610	31	29	1	724.611	21	15	2	726.620	10x1	87	4	A36-42-60 – Chariot horizontal
724.610	31	29	1	-	-	-	-	726.710	12x1	96	3	TB30-42-60 – Chariot vertical
724.710	74	28	1	-	-	-	-	726.720*	25x3	121	-	TB30-42-60 – Chariot horizontal
-	-	-	-	-	-	-	-	726.721	Secteur denté		-	TB30-42-60 – pour vis 726.720

*726.720 à filets trapézoïdaux / trapezoidal threads

Code	D	Fig	Machines
728.101	16	1	A15-20-25-36-42-60 – Chariot vertical
728.110	10	2	A15-20-25-36-42-60 – Chariot horizontal
728.120	6	3	A15-20-25 – Embrayage
728.620	8	3	A36-42-60 – Embrayage
728.630	8	2	A36-42-60 – Chariot vertical
728.631	6	2	A36-42-60 – Chariot horizontal
728.701	12	3	TB30-42-60 – Butée de barre
728.901	5	4	Pastille laiton pour vis de 6x1
728.902	6	4	Pastille laiton pour vis de 7x1
728.903	6.5	4	Pastille laiton pour vis de 8x1.25
728.904	8.5	4	Pastille laiton pour vis de 10x15
720.101	Ressort		A15-20-25 - Pour pastilles 728.101



Fig. 1



Fig. 2

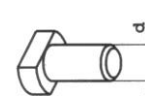


Fig. 3



Fig. 4

par 10 pièces

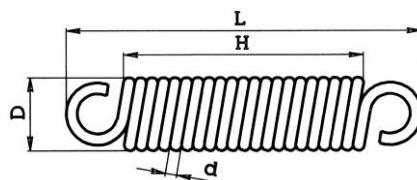


720.101

Par
10 pièces

Ressorts à extension

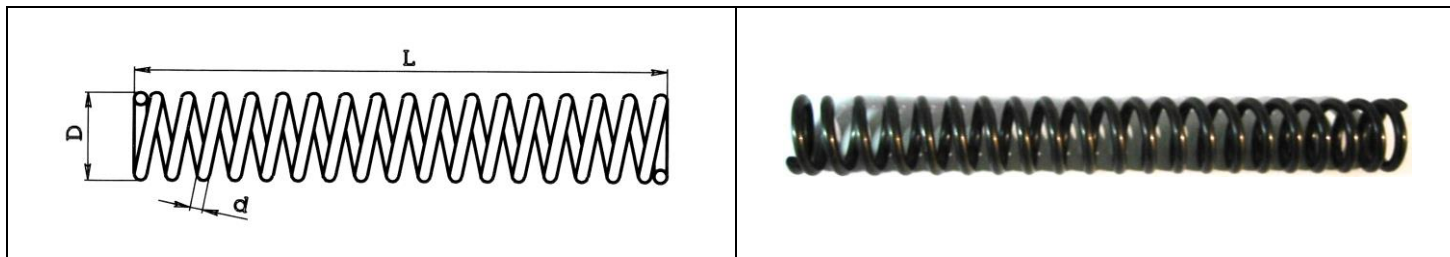
Extension springs



Code	D	H	L	d	Pour/ for	Pour/ for
719.101	13	32	58	1.5	660.100	A15-20-25 - Butée – Stop device
719.101	13	32	58	1.5	660.110	A15-20-25 - Butée – Stop device
719.102	15	34	58	2	624.100	A15-20-25 - Rappel bras de taraudeur – Threading attachment lever
719.103	10	53	73	1.5		A15-20-20 - Inversion taraudeur
719.601	15	45	71	2	660.600	A36-42-60 - Butée – Stop device
719.602	16	97	129	2.2	624.600	A36-42-60 – Levier chariotteur – Turn along slider lever
719.701	20	89	129	3	660.700	TB30-42-60 – Butée – Stop device

Ressorts à compression

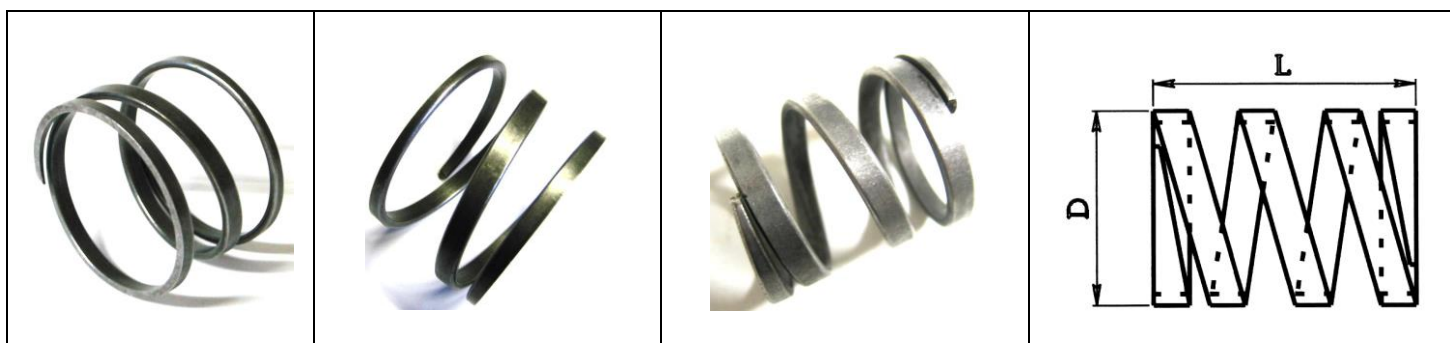
Compression springs



Code	D	L	d	Pour / for	Pour / For
718.015	6	30	0.8	681.101	A15-20-25 – Support des capots – Bonnet stand
718.110	13	100	2	600.110	A15-20-25 – Chariot vertical – Vertical slider
718.110	13	100	2	630.101	A15-20-25 – Chariot horizontal – Crosswise slider
718.111	15	215	2	600.010	TD16-26-36 – Chariot vertical – Vertical slider
718.112	11.5	155	1.6		TD16-26-36 – Chariot horizontal – Crosswise slider
718.120	10	176	1.5		A15-20-25 – Retour taraudeur – Back threading attachment
718.130	17	35	1	574.100	A15-20-25 – Porte-filière – Die holder
718.130	17	35	1	576.100	A15-20-25 – Porte-taraud – Tap holder
718.140	7	50	1	678.100	A15-20-25 – Cône de friction – Friction cone
718.150	14	121	1.5		A15-20-25 – Retour taraudeur – Back threading attachment
718.610	14	120	2.2	630.601	A36-42-60 – Chariot horizontal – Crosswise slider
718.610	14	120	2.2	630.611	A36-42-60 – Chariot horizontal – Crosswise slider
718.640	10	60	1.5	678.100	A36-42-60 – Cône de friction – Friction cone
718.650	13	155	2	600.610	A36-42-60 – Chariot vertical – Vertical slider
718.701	36	130	2.5	660.700	TB30-42-60 – Butée – Stop device
718.710	15	245	2	600.710	TB30-42-60 – Chariot vertical et horizontal – Vertical & crosswise slider
718.711	14	327	2	620.711	TB30-42-60 – Rappel bras de chariot – Slider lever

Ressorts pour douilles de serrage

Springs for collet chucks



Code	D	L	For collet chucks	Pour pinces/For collets
721.116	21.5	22	066.831	140E – F22 - 171
721.117	21.5	31	066.800 – 066.810 – 066.821 -066.910	140E – F22 - 171
721.121	27.5	8	066.820	148E – F28 - 93
721.125	31	37	066.830 – 066.850 – 066.871 – 066.920 – 066.931	161E – F32 - 221
721.636	41.5	44	066.860 – 066.930	171E – F42 - 99
721.642	47	40	066.870 – 066.872 – 066.873 – 066.881 – 066.951	173E – F48 - 81
721.660	65.5	60	066.880 – 066.885 – 066.950 – 066.952	185E – F66 - 359

[Sommaire/Summary](#)

Cames – Acier trempé

Cams – Tempered steel

Code	Deg	R	d	Fig.	Machine
420.101	46°	36	30	1	A15-20-25
420.601	42°	47	40	1	A36-42-60
420.701	48°	80	45	2	TB30-42-60
POUR BUTEE DE BARRE					
FOR BAR STOPPING					

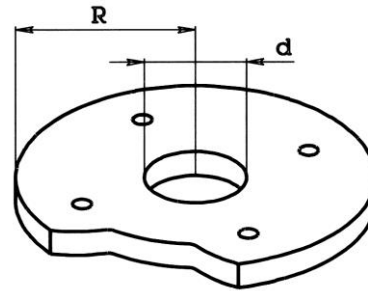


Fig. 2

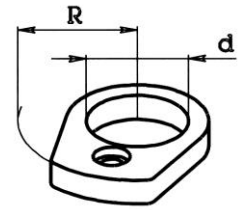
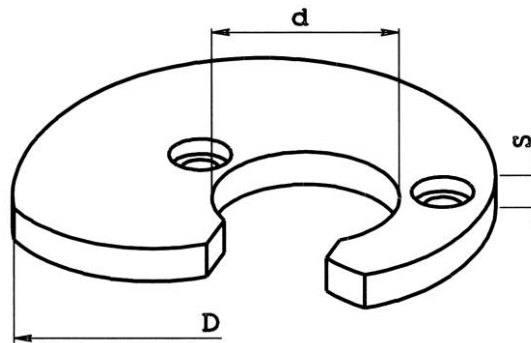


Fig. 1

CHARIOTSTRANSVERSAUX ET VERTICAUX – CROSWIRE AND VERTICAL SLIDES



Code	Deg	Course / Stroke D = 76 d = 30 S = 10																				Machines	
421.101	30°	0	1	2	3	4	5														20	A15-20-25 Chariot Transversal Crosswire slide	
421.101	60°	0	1	2	3	4	5	6	7	8													
421.101	90°	0	1	2	3	4	5	6	7	8	9	10	11	12									
421.101	120°	0	1	2	3	4	5	6	7	8	9	10	11	12	13	14	15	16					
421.101	150°	0	1	2	3	4	5	6	7	8	9	10	11	12	13	14	15	16					
421.101	180°	0	1	2	3	4	5	6	7	8	9	10	11	12	13	14	15	16					
421.101	200°	0	1	2	3	4	5	6	7	8	9	10	11	12	13	14	15	16					
421.101	220°	0	1	2	3	4	5	6	7	8	9	10	11	12	13	14	15	16	17	18	19		20
421.101	240°	0	1	2	3	4	5	6	7	8	9	10	11	12	13	14	15	16	17	18	19		20
421.101	260°	0		2		4		6		8		10		12		14		16		18			20

Code	Deg	Course / Stroke D = 96 d = 40 S = 12																Machines	
421.601	60°	0	1	2	3	4	5	6	8									A36-42-60 Chariot Transversal Crosswire slide	
421.601	90°	0	1	2	3	4	5	6	8	10	12	14							
421.601	120°	0	1	2	3	4	5	6	8	10	12	14	16	18					
421.601	150°	0		2		4		6	8	10	12	14	16	18	20	22			
421.601	180°	0		2		4		6	8	10	12	14	16	18	20	22	24		26
421.601	220°	0		2		4		6	8	10	12	14	16	18	20	22	24		26
421.601	260°	0		2		4		6	8	10	12	14	16	18	20	22	24		26

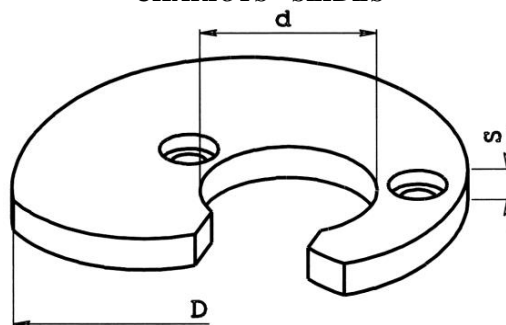
Code	Deg	Course / Stroke D = 160 d = 45 S = 12																		Machines	
421.701	90°	0	1	2	3	4	6	8	10	12	14	16	18	20							TB30-42-60 Tous les chariots All slides
421.701	120°	0	1	2	3	4	6	8	10	12	14	16	18	20	22	24	26	28	30		
421.701	150°	0		2		4	6	8	10	12	14	16	18	20	22	24	26	28	30	32	
421.701	180°	0		2		4	6	8	10	12	14	16	18	20	22	24	26	28	30	32	
421.701	220°	0		2		4	6	8	10	12	14	16	18	20	22	24	26	28	30	32	

Cames – Acier trempé

Cams – Tempered steel



CHARIOTS - SLIDES

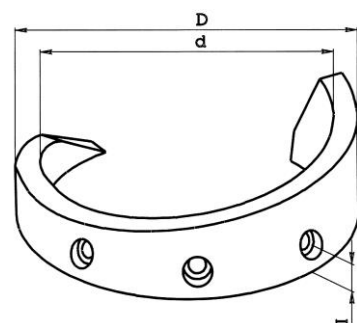


Code	Deg.	Course / Stroke D = 90 d = 45 S = 10														Machines	
422.101	60°	1	2	3	4	5	6	7	8	9	10					A15-20-25 Chariot vertical Vertical slide	
422.101	90°	1	2	3	4	5	6	7	8	9	10	11	12				
422.101	120°		2	3	4	5	6	7	8	9	10	11	12	13	14		15
422.101	150°		2	3	4	5	6	7	8	9	10	11	12	13	14		15
422.101	180°		2	3	4	5	6	7	8	9	10	11	12	13	14		15
422.101	220°		2	3	4	5	6	7	8	9	10	11	12	13	14		15
422.101	240°				4	5	6	7	8	9	10	11	12	13	14		15
422.101	260°				4		6		8		10		12		14		16

Code	Deg	Course / Stroke D = 118 d = 58 S = 12														Machines	
422.601	90°	2	4	6	8											A36-42-60 Chariot vertical Vertical slide	
422.601	120°	2	4	6	8	10											
422.601	150°	2	4	6	8	10	12	14	16	18	20	22	24				
422.601	180°	2	4	6	8	10	12	14	16	18	20	22	24	26			
422.601	220°	2	4	6	8	10	12	14	16	18	20	22	24	26			

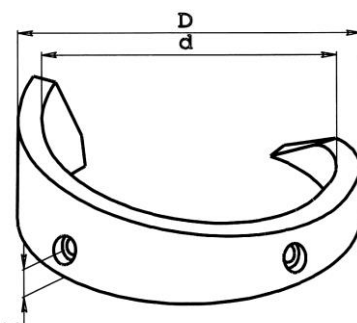
Code	Deg	Course / Stroke D = 80 d = 60 I = 10									
430.101	180°	10	15	20	25	30	35	40	50		A15-20-25
430.101	220°	10	15	20	25	30	35	40	50	60	
430.101	240°			20		30		40	50	60	
Sur commande / On request : I = 15											
Code	Deg	Course / Stroke D = 115 d = 98 I = 15									
430.601	180°	10	20	30	40	50	60				A36-42-60
430.601	220°	10	20	30	40	50	60	70			
430.601	240°				40		60		80		
POUR CHARIOTAGE											
FOR TURNING ALONG											

The drawing shows a curved metal component, likely a part of a machine tool. It is a semi-circular or C-shaped piece with a flat outer edge and a curved inner edge. The outer diameter is labeled 'D', the inner diameter is labeled 'd', and the thickness of the material is labeled 'I'. There are three circular holes along the outer edge, each with a central screw or bolt. The drawing is a line drawing with no shading.



Code	Deg	Course / Stroke D = 115 = d = 95 I = 15												
431.101	100°	5	8	10	12	15	18	20	23	25	30	35		
431.101	120°	5	8	10	12	15	18	20	23	25	30	35	40	
POUR PERCAGE-TARAUDEGE - A15-20-25														
FOR BORING AND THREADING EQUIPMENT – A15 – 20 – 25														

The diagram shows a semi-circular tool, likely a boring or threading bit. It has a semi-circular top edge with a radius dimensioned as 'D'. The thickness of the tool is dimensioned as 'd'. The distance from the center of the semi-circle to the center of the tool's base is dimensioned as 'I'. The tool has two circular holes on its base, one on each side of the center. The tool is shown in a perspective view, with the semi-circular top edge and the flat base.

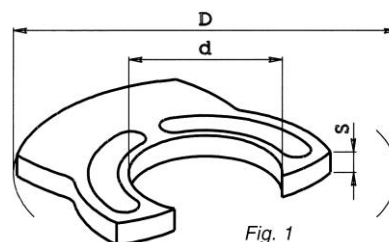


Cames – Acier trempé

Cams – Tempered steel

Code	D	d	S	Machine
425.101A	90	36	5	A15-20-25
425.101B	90	36	5	A15-20-25
Vendues à la paire pour réglages de 50° à 100° Sold together to obtain settings from 50° to 100°				

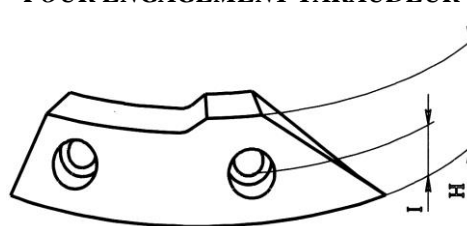
POUR INVERSION TARAUDEUR



FOR THREADING INVERSION

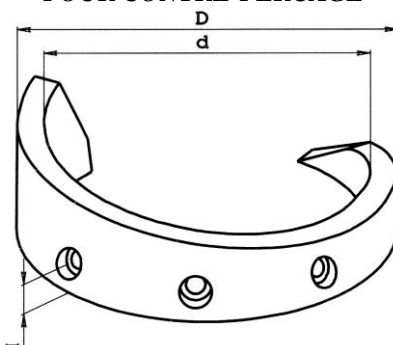
Code	Deg	H	D	D	S	Machine
432.101	40°	30	115	95	15	A15-20-25
432.101	50°	30	115	95	15	A15-20-25
432.101	60°	30	115	95	15	A15-20-25
432.101	70°	30	115	95	15	A15-20-25
432.101	80°	30	115	95	15	A15-20-25
432.101	100°	30	115	95	15	A15-20-25

POUR ENGAGEMENT TARAUDEUR



FOR THREADING ENGAGEMENT

POUR CONTRE-PERCAGE



FOR BORING TAILSTOCK EQUIPMENT

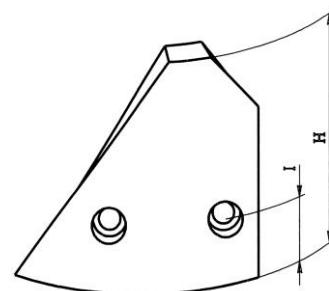
Code	Deg	Course / Stroke $D = 115$ $d = 95$ $I = 15$																		Machine		
433.101	150°	0	5	8	10	12	15	18	20	23	25	28	30	35	40							A 15-20-25
433.101	180°	0	5	8	10	12	15	18	20	23	25	28	30	35	40	45	50	55	60			
433.101	200°	0	5		10		15		20		25		30	35	40	45	50		60			
433.101	220°	0	5	8	10	12	15	18	20	23	25	28	30	35	40	45	50	55	60	65	70	

Code	Deg	Course / Stroke D = 150 d = 125 L = 20																		Machine
433.601	150°	0	5	10	15	20	25	30												A 36-42-60 TB 30-42-60
433.601	180°			10	15	20	25	30	35	40	45	50	55	60						
433.601	200°	0				20	25	30	35	40	45	50	55	60						
433.601	220°			10	15	20	25	30	35	40	45	50	55	60	65	70	75	80	85	90
Ces cames conviennent aussi au chariotage sur TB30 – 42 - 60 These cams can also be used for long turning on TB30 – 42 - 60																				

Cames – Acier trempé

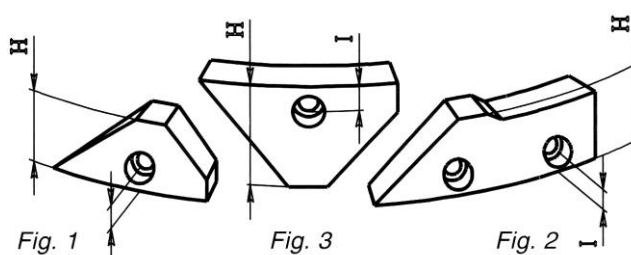
Cams – Tempered steel

Code	Deg	H	I	Pour	Machines
437.101	90°	70	20	433.101	A15-20-25 Retour contrepointe / Return tailstock
437.103	50°	49	10	430.101	A15-20-25 Retour chariotage / Return long turning
437.104	90°	112	20	433.103	TD16-26-36 Retour contrepointe / Return tailstock
437.601	90°	125	20	433.601	A36-42-60 Retour contrepointe / Return tailstock



Code	Fig.	H	I	Machines
439.101	1	24	11	A15-20-25
439.102	2	32	11	
439.103	3	29	11	
439.601	1	32	12.5	A36-42-60
439.602	2	35	12.5	
439.603	3	39	12.5	
439.701	1	42.5	12.5	TB30-42-60
439.702	2	49	12.5	
439.703	3	47	12.5	

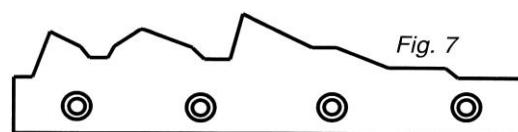
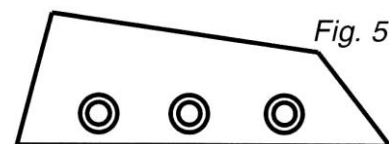
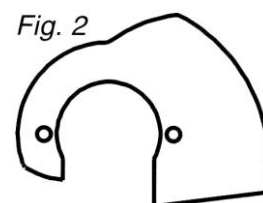
POUR OUVERTURE – SERRAGE



FOR OPENING & CLOSING COLLET

Code	D	d	S	Machines	Fig.
421.103	130	40	8	TD16-26-36 Chariots / Slides	2
433.103	130	110	12.5	TD16-26-36 Contrepointe / Tailstock	5
434.130	130	110	12.5	TD16-26-36 Tourelle / Turret	7
434.115	115	95	15	A25 Tourelle / Turret	7
434.150	150	125	20	TB30-42-60 Tourelle / Turret	7
435.090	90	70	-	TD16-26-36 Appareil à peigner / Camb tool	9
435.120	120	95	-	TB30-42-60 Appareil à peigner / Camb tool	9

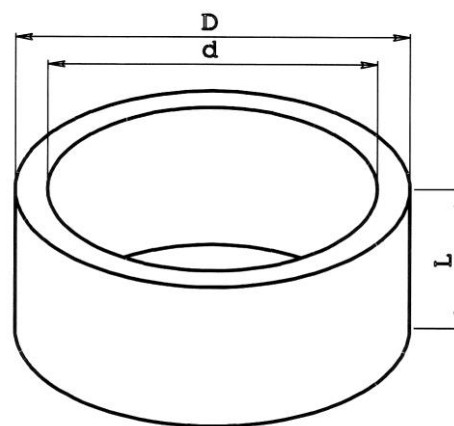
DIVERS - VARIOUS



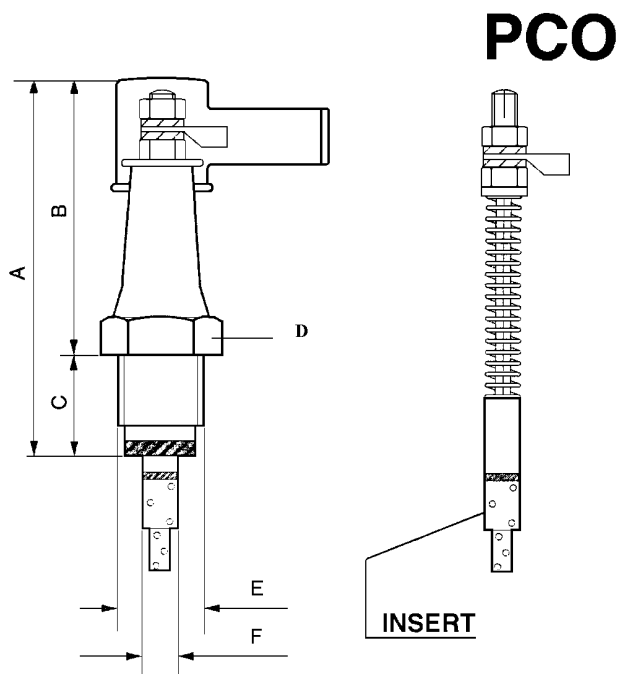
Cames – Acier trempé

Cams – Tempered steel

Code	L	D	D	Machines
402.040	40	80	60	A15-20-25 Tournage – Turning
402.050	50	80	60	
402.060	60	80	60	
402.070	70	80	60	
402.080	80	80	60	
402.090	90	80	60	
Code	L	D	D	Machines
408.040	40	115	95	A15-20-25 Contre-pointe - Tailstock Taraudeur / Threading attachment
408.050	50	115	95	
408.060	60	115	95	
408.070	70	115	95	
408.080	80	115	95	
408.090	90	115	95	
408.100	100	115	95	A36-42-60 Tournage – Turning
408.110	110	115	95	
408.120	120	115	95	
Code	L	D	D	Machines
410.040	40	130	110	TD16-26-36 Contre-pointe - Tailstock Tourelle - Turret
410.050	50	130	110	
410.060	60	130	110	
410.070	70	130	110	
410.080	80	130	110	
410.090	90	130	110	
410.100	100	130	110	
410.110	110	130	110	
410.120	120	130	110	
410.130	130	130	110	
410.140	140	130	110	
Code	L	D	D	Machines
412.050	50	150	125	A42-60 Contre-pointe - Tailstock Tourelle - Turret
412.060	60	150	125	
412.070	70	150	125	
412.080	80	150	125	
412.090	90	150	125	
412.100	100	150	125	
412.110	110	150	125	TB42-60 Tourelle - Turret Tournage – Turning
412.120	120	150	125	
412.130	130	150	125	
412.140	140	150	125	
412.150	150	150	125	



Porte électrodes dits "bougies d'embrayage" Brush-holders & spare inserts



IPCO35.18.8

IPCO22.16.6

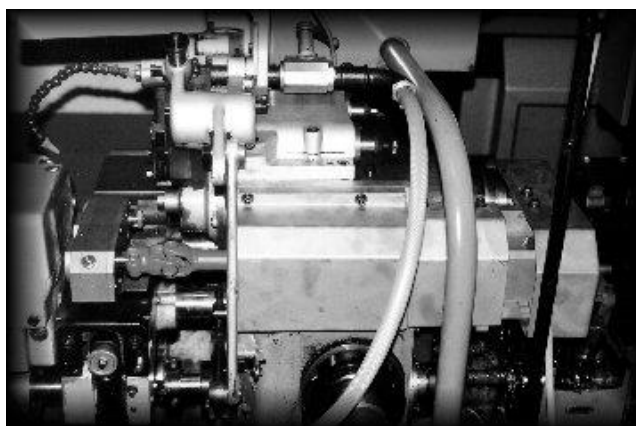
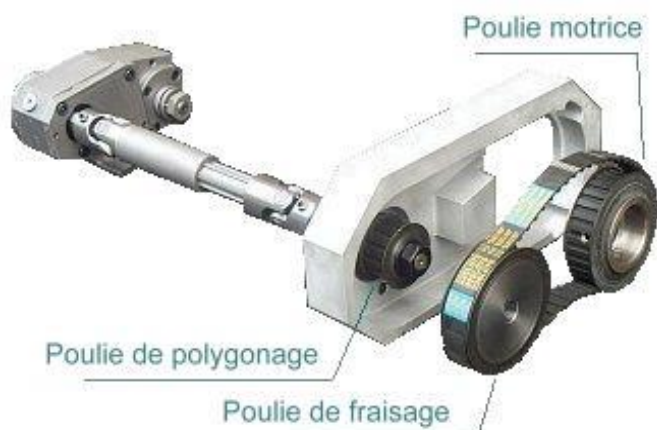
FONCTIONNEMENT DANS L'HUILE – FOR OIL OPERATION

Vendus par 5 pièces / Sold by 5 parts

Bougie complète Brush-holders	Electrode seule Spare inserts	A	B	C	D	E	F
PCO 14.14.6	I/PCO 14.14.6	52	40	12	17	M 14 x 1.5	6
PCO 14.16.6	I/PCO 14.16.6	52	40	12	19	M 16 x 1.5	6
PCO 22.16.6	I/PCO 22.16.6	70	50	20	19	M 16 x 1.5	6
PCO 30.16.6	I/PCO 30.16.6	78	50	28	19	M 16 x 1.5	6
PCO 22.18.6	I/PCO 22.18.6	70	50	20	22	M 16 x 1.5	6
PCO 22.18.8	I/PCO 22.18.8	70	50	20	22	M 18 x 1.5	8
PCO 30.18.8	I/PCO 30.18.8	78	50	28	22	M 18 x 1.5	8
PCO 35.18.6	I/PCO 35.18.6	83	50	33	22	M 18 x 1.5	6
PCO 35.18.8	I/PCO 35.18.8	83	50	33	22	M 18 x 1.5	8
PCO 50.18.8	I/PCO 50.18.8	98	50	48	22	M 18 x 1.5	8
PCO 60.18.8	I/PCO 60.18.8	108	50	58	22	M 18 x 1.5	8
PCO 70.18.8	I/PCO 70.18.8	118	50	68	22	M 18 x 1.5	8
PCO 80.18.8	I/PCO 80.18.8	128	50	78	22	M 18 x 1.5	8
PCO 100.18.8	I/PCO 100.18.8	148	50	98	22	M 18 x 1.5	8

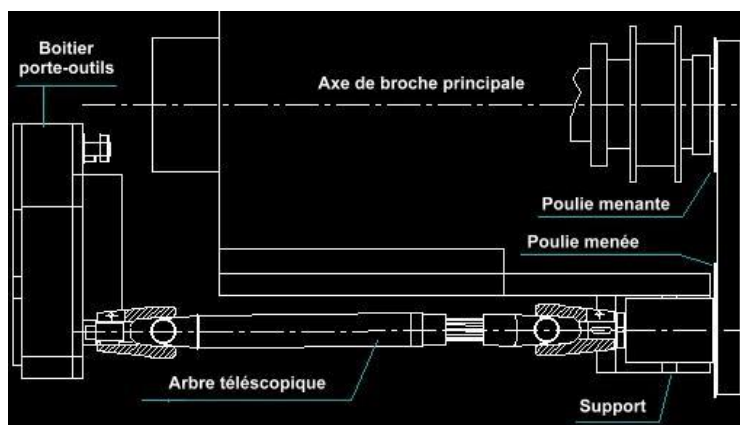
Polygoneur-fraiseur pour A15-20-25

Poligon generating and thread milling attachment



Composition : 1 Poulie menante, 2 courroies, 2 poulies menées, support de poulie, cardan, boîtier à 3 pignons internes hélicoïdaux

Composition : 1 Driving pulley, 2 belts, 2 driven pulleys, pulley support, telescopic spline shaft, toolbox with 3 helical gears inside



Le boîtier porte-outils est entraîné par une prise de force à l'arrière de la broche.
On passe du polygonage au filetage en remplaçant la poulie de rapport.

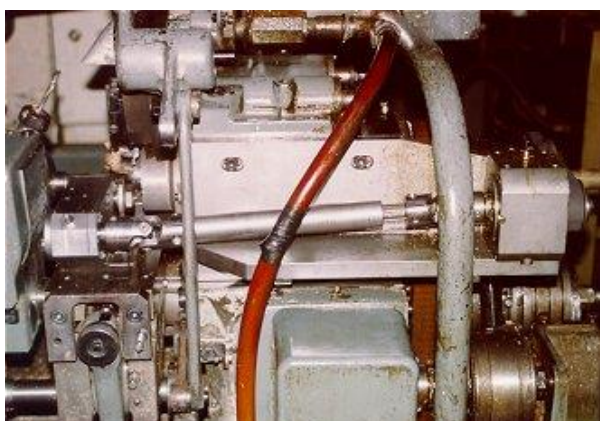
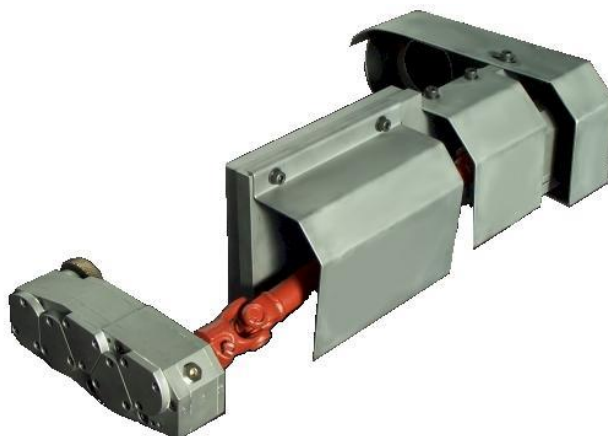
We take the motion from the back of the bar spindle with a driving pulley, so we are able to fit a stronger telescopic spline shaft that makes easy the most difficult jobs on this machine. Moreover, we use the same toolbox to do polygon generatic or thread-milling : you only need to change the driven pulley on the back with the other one that is supplied with the attachment.

Polygoneur-fraiseur pour TB/TK42-60

Poligon generating and thread milling attachment

Le boîtier porte-outils est entraîné par une prise de force à l'arrière de la broche.
On passe du polygonage au filetage en remplaçant la poulie de rapport.

We take the motion from the back of the bar spindle with a driving pulley, so we are able to fit a stronger telescopic spline shaft that makes easy the most difficult jobs on this machine. Moreover, we use the same toolbox to do polygon generatic or thread-milling : you only need to change the driven pulley on the back with the other one that is supplied with the attachment



Composition : 1 Poulie menante, 2 courroies, 2 poulies menées, support de poulie, cardan, boîtier à 3 pignons internes
Composition : 1 Driving pulley, 2 belts, 2 driven pulleys, pulley support, telescopic spline shaft, toolbox with 3 gears inside

Conditions générales de vente

Toute commande implique l'adhésion sans réserve aux dispositions ci-dessous qui ne sauraient être modifiées sauf stipulation contraire.

AVERTISSEMENT

Crylax se réserve le droit d'apporter sans préavis toute modification dans la réalisation et les données techniques de ses produits. De ce fait, les dessins et indications inscrits dans ce catalogue ne sont donnés qu'à titre indicatif.

COMMANDES

Toute première commande nécessitant l'ouverture d'un compte client doit être accompagnée de son règlement, d'un relevé d'identité bancaire et des références commerciales d'usage. Sans ces documents, nos envois seront faits contre remboursement ou par règlement préalable. Minimum de commande 150 Euros net hors taxes.

PRIX

Les prix retenus pour la facturation sont toujours ceux de notre tarif en vigueur au moment de la livraison.

FRAIS DE PORT ET DE REGLEMENT

Les frais de port et d'emballage et de règlement sont toujours à la charge du client. Les emballages ne sont pas repris.

EXPÉDITIONS

Les commandes sont exécutées dans la plus grande exactitude compatible avec les aléas de la fabrication et des approvisionnements. Les expéditions sont faites aux risques et périls du client, quel que soit le mode de transport utilisé. Le franco de port éventuel ne change pas ces conditions.

EXPORTATION

Nos modalités de livraison à l'exportation sont régies par les Incoterms de la chambre de commerce internationale indiqués sur nos factures.

RÉCLAMATIONS

Toute contestation, pour être prise en considération, devra être formulée au transporteur responsable par lettre recommandée dans les trois (3) jours (article 105 du code du commerce). Aucune réclamation ne pourra être prise en compte passé un délai de huit (8) jours après réception de la marchandise. Aucun retour ne sera accepté sans notre accord préalable et écrit, les articles retournés devront être récents, à l'état de neuf et dans leur emballage d'origine. En cas de retour, nous nous réservons la possibilité d'appliquer une moins-value de 20 % (vingt-pour-cent) sur le prix facturé, à titre d'indemnité relative aux frais subis.

DÉLAIS

Les délais sont donnés à titre indicatif, leur non-observation, non plus que l'obligation de livraison complète, ne peuvent engager notre responsabilité. Les retards ne donnent aux clients aucun droit d'annuler les commandes, d'en refuser la livraison ou de réclamer des dommages-intérêts ou indemnités à quelque titre que ce soit.

GARANTIE

La sévérité de notre contrôle nous permet de garantir nos fournitures contre tout vice de fabrication. Toutefois, si pour des raisons indépendantes de notre volonté, un défaut se révélait à l'usage, notre garantie se limite à l'échange du produit reconnu par nous défectueux, à l'exclusion de tous dommages-intérêts pour quelque cause que ce soit.

PAIEMENT – PENALITES DE RETARD

Factures jusqu'à 150 Euros net hors taxes : comptant par chèque ou virement impérativement sous huit (8) jours date de facture sans aucune déduction d'escompte. Factures supérieures à 150 Euros net hors taxes : par chèque date de facture à 30 jours nets. Nous refusons les traites. Nos factures sont toujours payables à Thyez aux échéances fixées suivant nos accords particuliers. A défaut de paiement à l'échéance, nous appliquerons en plus des agios correspondants, au taux de 1.7 % par mois, une indemnité forfaitaire de 40 Euros pour frais de recouvrement (art L441-6 et D441.5 du code du commerce). Le non-paiement d'une seule échéance entraîne l'exigibilité immédiate de la totalité de nos créances et la suspension ou l'annulation à notre gré des commandes et livraisons en cours.

RÉSERVE DE PROPRIÉTÉ – TRANSFERT DES RISQUES

Il est expressément convenu que le vendeur conserve la propriété des marchandises livrées jusqu'au paiement intégral de leur prix en principal et intérêts (loi n° 80-335 du 12 mai 1980), la remise du chèque ou autre titre créant une obligation de payer ne constituant pas un paiement. Cependant, dès la livraison des dites marchandises, l'acquéreur en deviendra responsable, le transfert de la possession impliquant le transfert des risques. Il s'engage à souscrire, dès à présent, au bénéfice du vendeur, un contrat d'assurances garantissant leur perte, vol, détérioration ou destruction.

ORIGINE

Bien que n'étant pas fournis par les constructeurs cités dans notre catalogue, les produits que nous proposons s'adaptent parfaitement à leurs machines. Les marques demeurent la propriété de leurs dépositaires et ne sont citées que pour diminuer les risques d'erreur dans les commandes. Les dessins et plans ne sont donnés qu'à titre indicatif et n'ont aucune valeur contractuelle. Ils peuvent être modifiés sans préavis. Les plans et échantillons qui nous sont adressés pour fabrications spéciales ne sont pas rendus.

CLAUSE ATTRIBUTIVE DE JURIDICTION

En cas de contestation, il est fait attribution expresse de juridiction au tribunal d'Annecy dont dépend notre siège, à l'exclusion de tout autre.